

GEZ
ARCHEO. 3

KARTA ADRESOWA ZABYTKU NIERUCHOMEGO

3. Miejscowość

WAŁBRZYCH

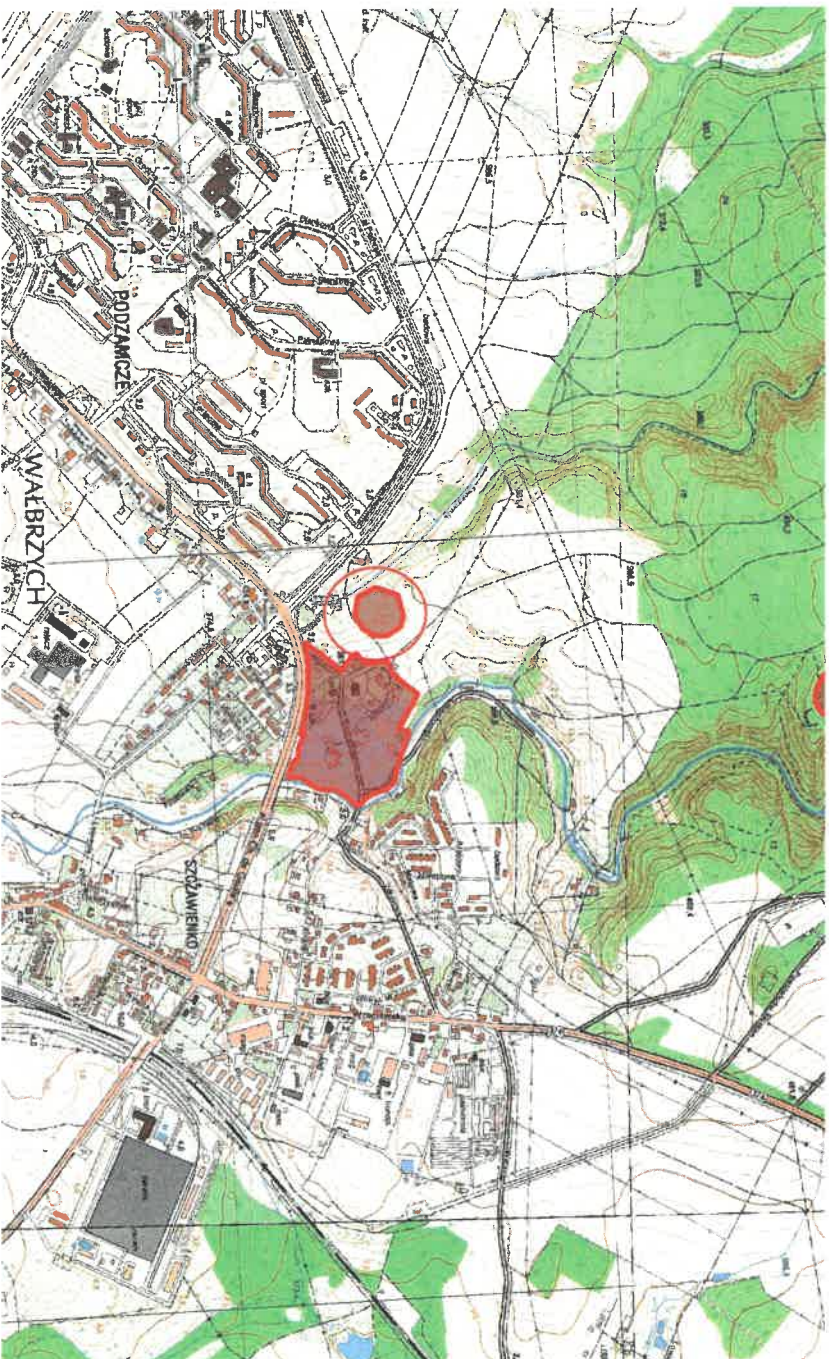
1. Nazwa

STANOWISKO ARCHEOLOGICZNE

2. Czas powstania

XIV-XV w. - osada (13 frag. ceramiki)

8. Fotografia z opisem wskazującym orientację w stosunku do sąsiednich terenów lub stron świata albo mapa z zaznaczonym stanowiskiem archeologicznym



4. Adres

AZP-85-21

NR STANOWISKA W MIEJSCOWOŚCI-7

NR STANOWISKA NA OBSZARZE-18

5. Przynależność administracyjna


województwo dolnośląskie

powiat M. Wałbrzych

gmina Wałbrzych

6. Formy ochrony

Lokalizacja obszaru na podkładzie mapy topograficznej w skali: 1:20 000

<p>10. Wykonanie karty (autor, data i podpis) Anna Benedyk 18.03.2022 r. </p>	<p>11. Zatwierdzenie karty (podpis wojewódzkiego konserwatora zabytków)*</p>
--	--

*dotyczy zabytków niewpisanych do rejestru zabytków i niewłączonych do wojewódzkiej ewidencji zabytków