

**GEZ**

ARCHEO. 60

# KARTA ADRESOWA ZABYTKU NIERUCHOMEGO

3. Miejscowość

**WAŁBRZYCH**

2. Czas powstania

1. Nazwa  
OBSZAR OBSERWACJI ARCHEOLOGICZNEJ ZAŁOŻENIA  
OBRONNEGO-WIEŻA MIESZKALNA WRAZ Z  
HISTORYCZNYM SZLAKIEM PRZY UL. WILCZEJ

8. Fotografia z opisem wskazującym orientację w stosunku do sąsiednich terenów lub stron świata albo mapa z zaznaczonym stanowiskiem archeologicznym

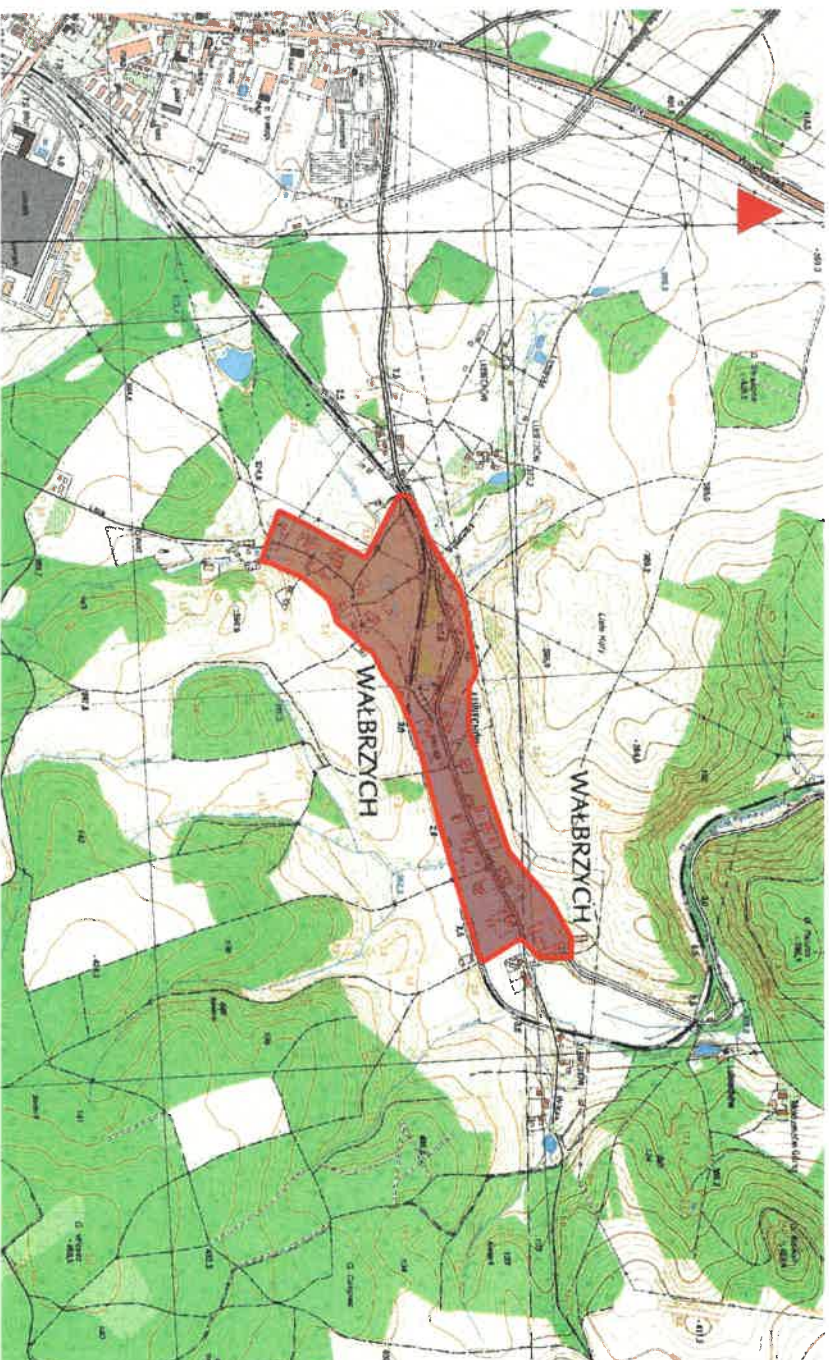
4. Adres

AZP-  
NR STANOWISKA W MIEJSCOWOŚCI-  
NR STANOWISKA NA OBSZARZE-

5. Przynależność administracyjna

województwo **dolnośląskie**  
powiat **M. Wałbrzych**  
gmina **Wałbrzych**

6. Formy ochrony



Lokalizacja obszaru na podkładzie mapy topograficznej w skali: 1:20 000

10. Wykonanie karty (autor, data i podpis)

Anna Benedyk 23.03.2022 r.



11. Zatwierdzenie karty (podpis wojewódzkiego konserwatora zabytków)\*

\*dotyczy zabytków niewpisanych do rejestru zabytków i niewiązanych do wojewódzkiej ewidencji zabytków