

GEZ

ARCHEO. 57

KARTA ADRESOWA ZABYTKU NIERUCHOMEGO

3. Miejscowość

WAŁBRZYCH

1. Nazwa
**OBSZAR OBSERWACJI ARCHEOLOGICZNEJ MIEJSCOWOŚCI-
TOŻSAMY Z GRANICAMI UKŁADU URBANISTYCZNEGO
WPISANEGO DO REJESTRU ZABYTKÓW**

2. Czas powstania

Średniowiecze (1305?) – okres nowożytny

8. Fotografia z opisem wskazującym orientację w stosunku do sąsiednich terenów lub stron świata albo mapa z zaznaczonym stanowiskiem archeologicznym

4. Adres

AZP-87-21

NR STANOWISKA W MIEJSCOWOŚCI-62

NR STANOWISKA NA OBSZARZE-35

5. Przynależność administracyjna

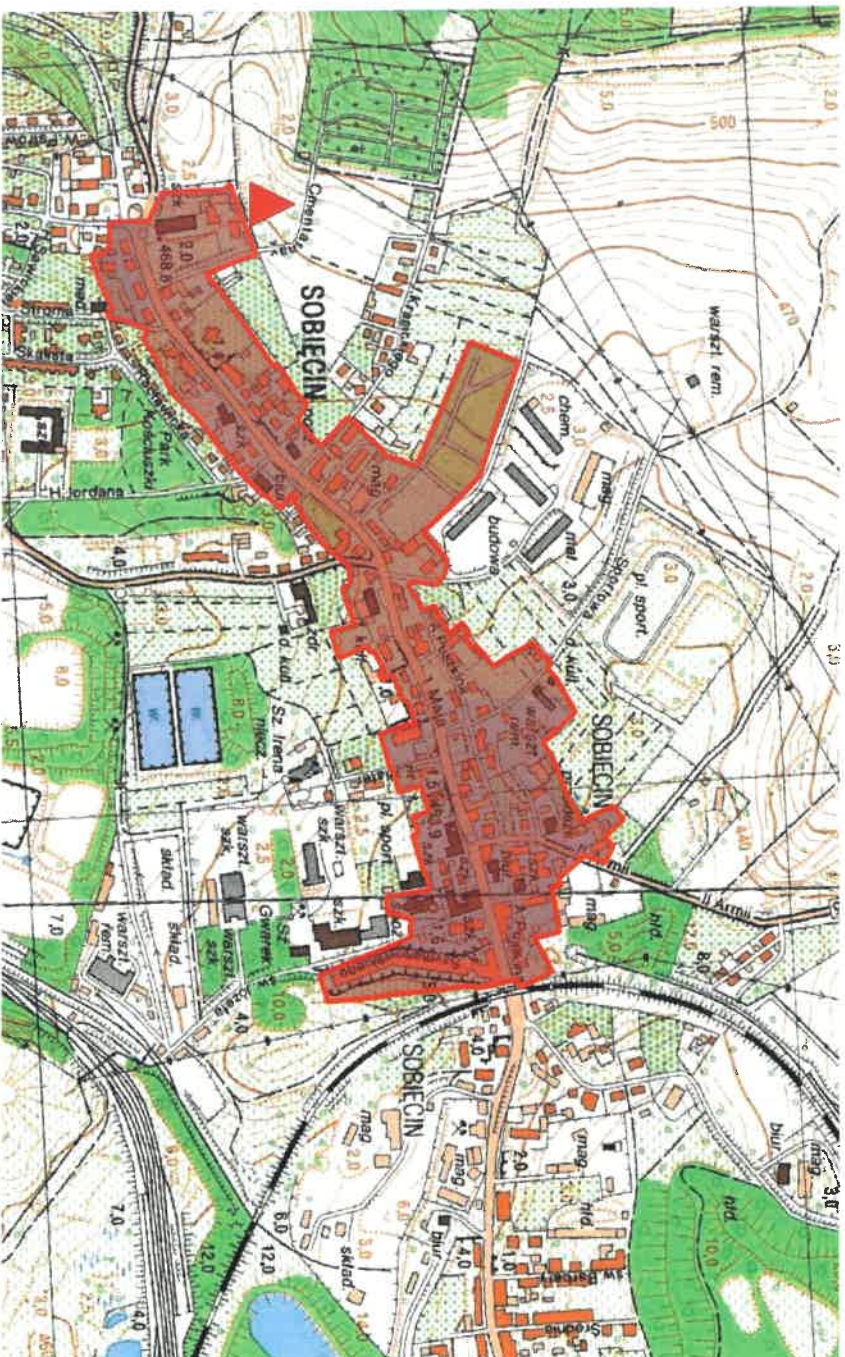
województwo dolnośląskie

powiat M. Wałbrzych


gmina Wałbrzych

6. Formy ochrony

**Miejscowy plan zagospodarowania przestrzennego
obszaru w rejonie ulicy Świętego Józefa w Wałbrzychu-
Uchwała nr XV/192/15 z dnia 26.11.2015 r.**



Lokalizacja stanowiska na podkładzie mapy topograficznej w skali: 1:10 000

<p>10. Wykonanie karty (autor, data i podpis)</p> <p>Anna Benedyk 28.02.2022 r.</p> 	<p>11. Zatwierdzenie karty (podpis wojewódzkiego konserwatora zabytków)*</p> <p>*dotyczy zabytków niewpisanych do rejestru zabytków i niewłączonych do wojewódzkiej ewidencji zabytków</p>
---	--