

GEZ
ARCHEO. 56

KARTA ADRESOWA ZABYTKU NIEMUCHOMEGO

3. Miejscowość

W Ł B R Z Y C H

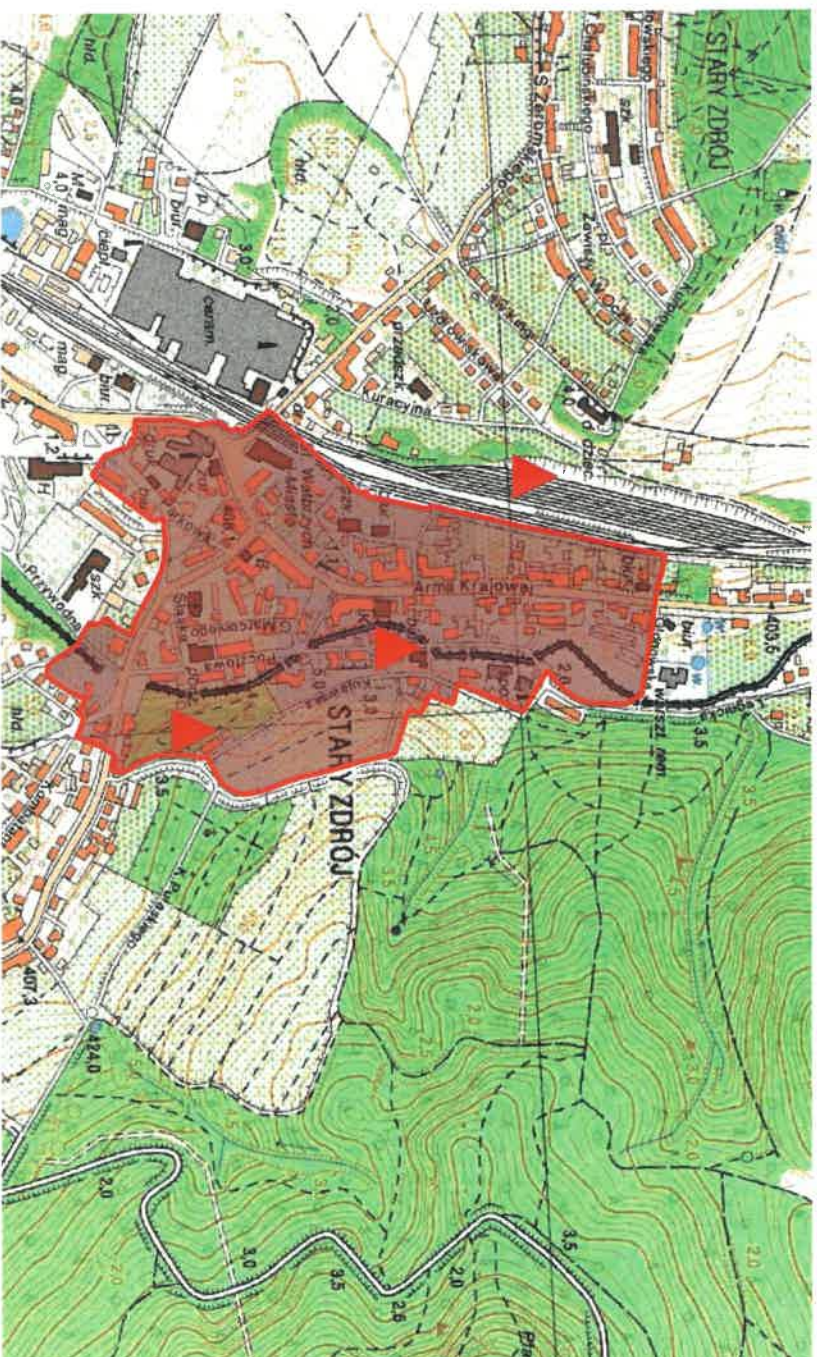
1. Nazwa

OBSZAR OBSERWACJI ARCHEOLOGICZNEJ MIEJSCOWOŚCI-
TOŻSAMY Z GRANICAMI UKŁADU URBANISTYCZNEGO WPISANEGO
DO REJESTRU ZABYTKÓW

2. Czas powstania

Średniowiecze (1357 rok) – okres nowożytny

8. Fotografia z opisem wskazującym orientację w stosunku do sąsiednich terenów lub stron świata albo mapa z zaznaczonym stanowiskiem archeologicznym



4. Adres

AZP-86-21

NR STANOWISKA W MIEJSCOWOŚCI-38

NR STANOWISKA NA OBSZARZE-22

5. Przynależność administracyjna

województwo dolnośląskie

powiat M. Wałbrzych

gmina Wałbrzych

6. Formy ochrony

Lokalizacja stanowiska na podkładzie mapy topograficznej w skali: 1:10 000

10. Wykonanie karty (autor, data i podpis)

Anna Benedyk 28.02.2022



11. Zatwierdzenie karty (podpis wojewódzkiego konserwatora zabytków)*

*dotyczy zabytków niewpisanych do rejestru zabytków i niewłączonych do wojewódzkiej ewidencji zabytków