

GEZ
ARCHEO. 53

KARTA ADRESOWA ZABYTKU NIERUCHOMEGO

3. Miejscowość

1. Nazwa

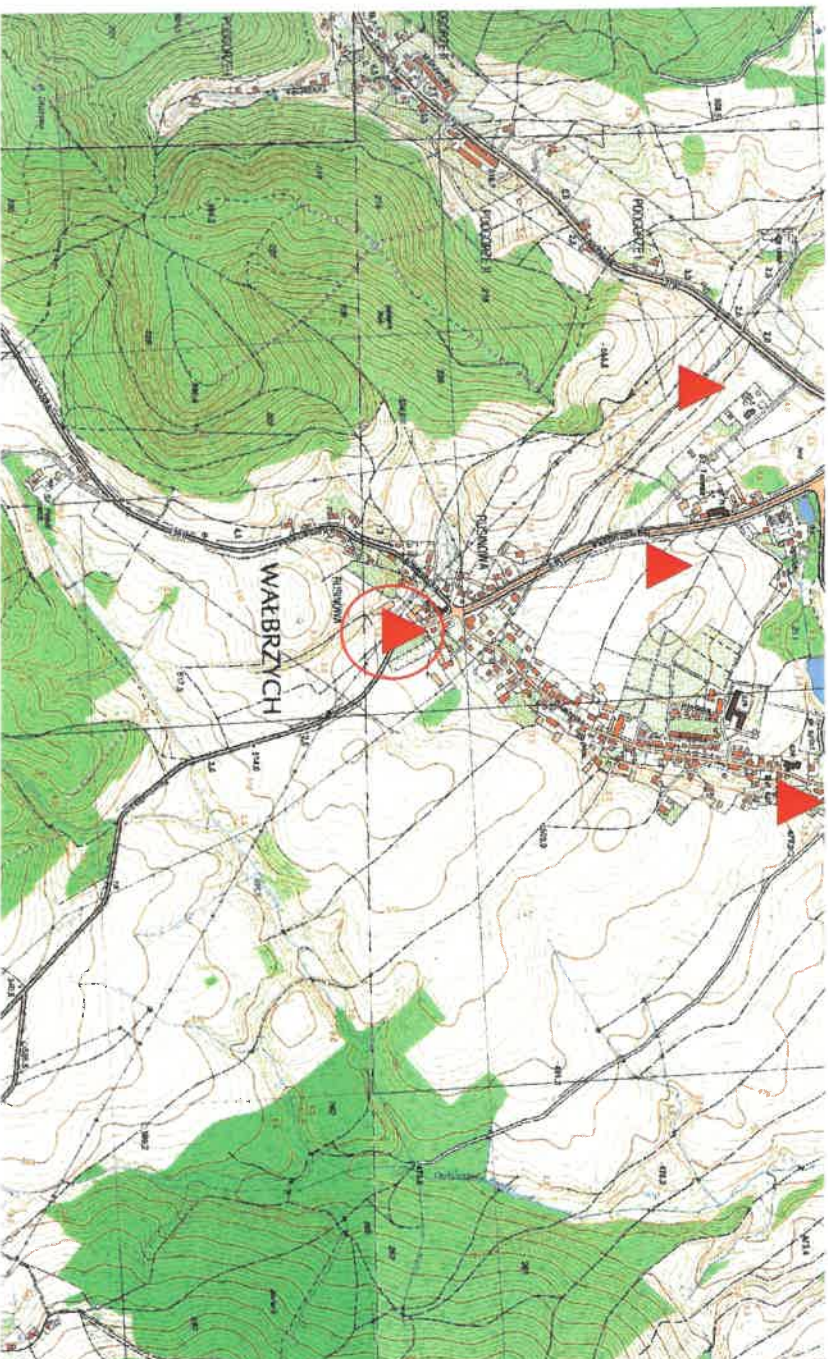
STANOWISKO ARCHEOLOGICZNE

2. Czas powstania

XIV-XV w.-osada (7 skorup)

W A Ł B R Z Y C H

8. Fotografia z opisem wskazującym orientację w stosunku do sąsiednich terenów lub stron świata albo mapa z zaznaczonym stanowiskiem archeologicznym



4. Adres

AZP-87-22

NR STANOWISKA W MIEJSCOWOŚCI-4

NR STANOWISKA NA OBSZARZE-7

5. Przynależność administracyjna


województwo dolnośląskie

powiat M. Wałbrzych

gmina Wałbrzych

6. Formy ochrony

Lokalizacja obszaru na podkładzie mapy topograficznej w skali: 1:20 000

<p>10. Wykonanie karty (autor, data i podpis) Anna Benedyk 22.03.2022 r.</p> 	<p>11. Zatwierdzenie karty (podpis wojewódzkiego konserwatora zabytków)*</p> <p><small>*dotyczy zabytków niewpisanych do rejestru zabytków i niewiązanych do wojewódzkiej ewidencji zabytków</small></p>
--	--