

# KARTA ADRESOWA ZABYTKU NIERUCHOMEGO

3. Miejscowość

WAŁBRZYCH

1. Nazwa

STANOWISKO ARCHEOLOGICZNE

2. Czas powstania

Neolit-znalezisko luźne (siekierka)

8. Fotografia z opisem wskazującym orientację w stosunku do sąsiednich terenów lub stron świata albo mapa z zaznaczonym stanowiskiem archeologicznym

4. Adres

AZP-86-22

NR STANOWISKA W MIEJSCOWOŚCI-4

NR STANOWISKA NA OBSZARZE-11

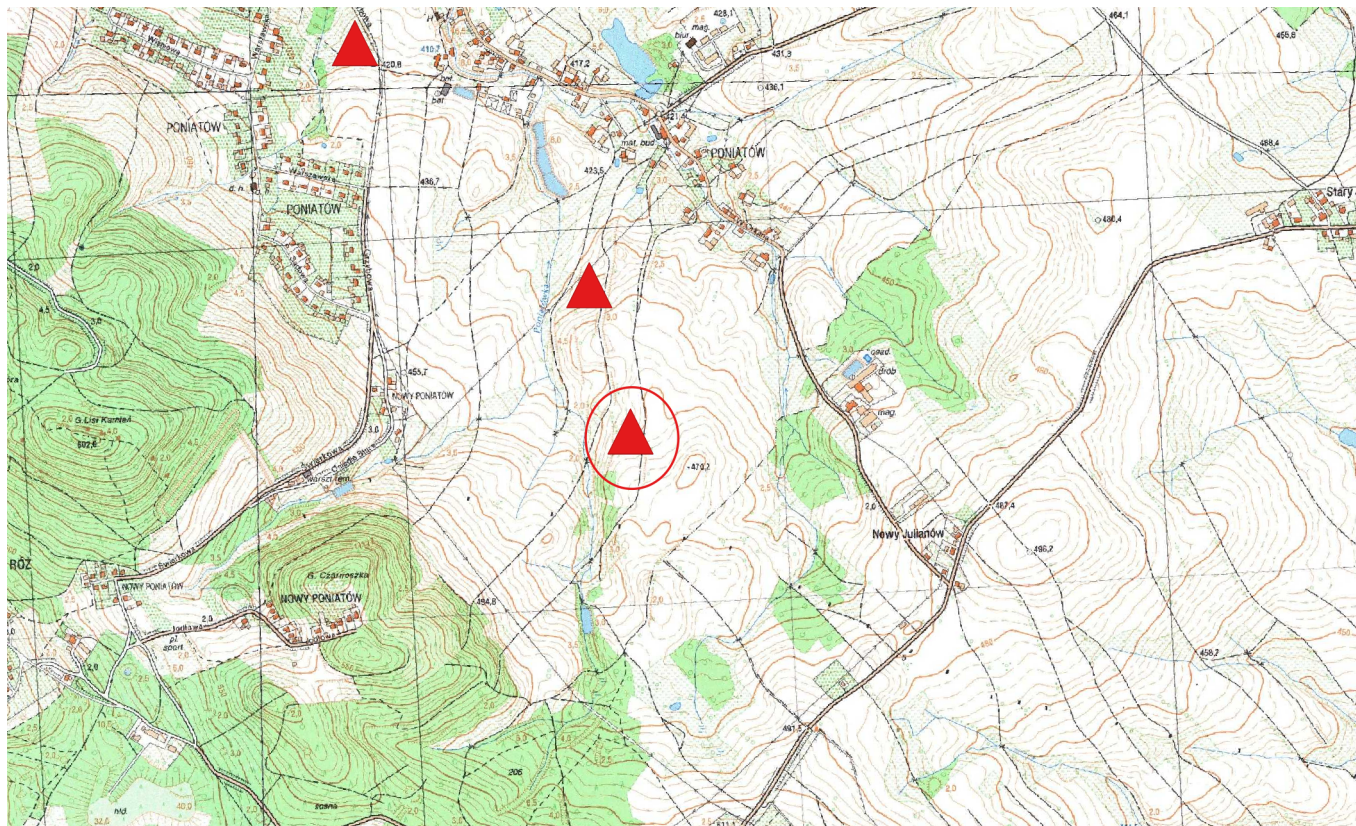
5. Przynależność administracyjna

województwo **dolnośląskie**

powiat **M. Wałbrzych**

gmina **Wałbrzych**

6. Formy ochrony



Lokalizacja obszaru na podkładzie mapy topograficznej w skali: 1:20 000

8. Historia, opis i wartości

9. Stan zachowania i postulaty dotyczące konserwacji

10. Wykonanie karty (autor, data i podpis)

Anna Benedyk 22.03.2022 r.

11. Zatwierdzenie karty (podpis wojewódzkiego konserwatora zabytków)\*

\*dotyczy zabytków niewpisanych do rejestru zabytków i niewiązanych do wojewódzkiej ewidencji zabytków