

GEZ
ARCHEO. 2

KARTA ADRESOWA ZABYTKU NIERUCHOMEGO

3. Miejscowość

WAŁBRZYCH

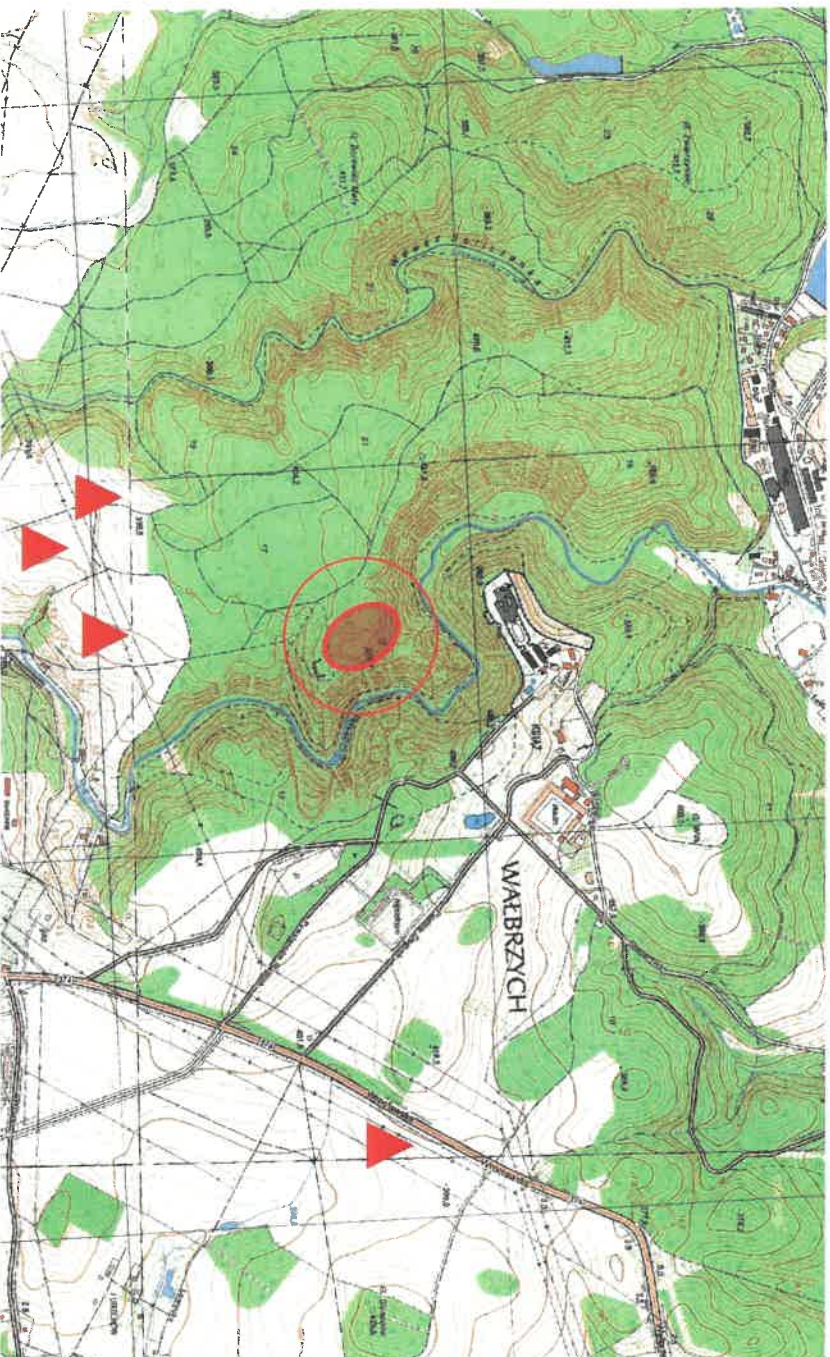
1. Nazwa

STANOWISKO ARCHEOLOGICZNE

2. Czas powstania

Późne średniowiecze-grodzisko

8. Fotografia z opisem wskazującym orientację w stosunku do sąsiednich terenów lub stron świata albo mapa z zaznaczonym stanowiskiem archeologicznym



4. Adres

AZP-85-21

NR STANOWISKA W MIEJSCOWOŚCI-2

NR STANOWISKA NA OBSZARZE-4

5. Przynależność administracyjna

województwo dolnośląskie

powiat M. Wałbrzych

gmina Wałbrzych

6. Formy ochrony

Lokalizacja obszaru na podkładzie mapy topograficznej w skali: 1:20 000

10. Wykonanie karty (autor, data i podpis)

Anna Benedyk 18.03.2022 r.



11. Zatwierdzenie karty (podpis wojewódzkiego konserwatora zabytków)*

*dotyczy zabytków niewpisanych do rejestru zabytków i niewłączonych do wojewódzkiej ewidencji zabytków