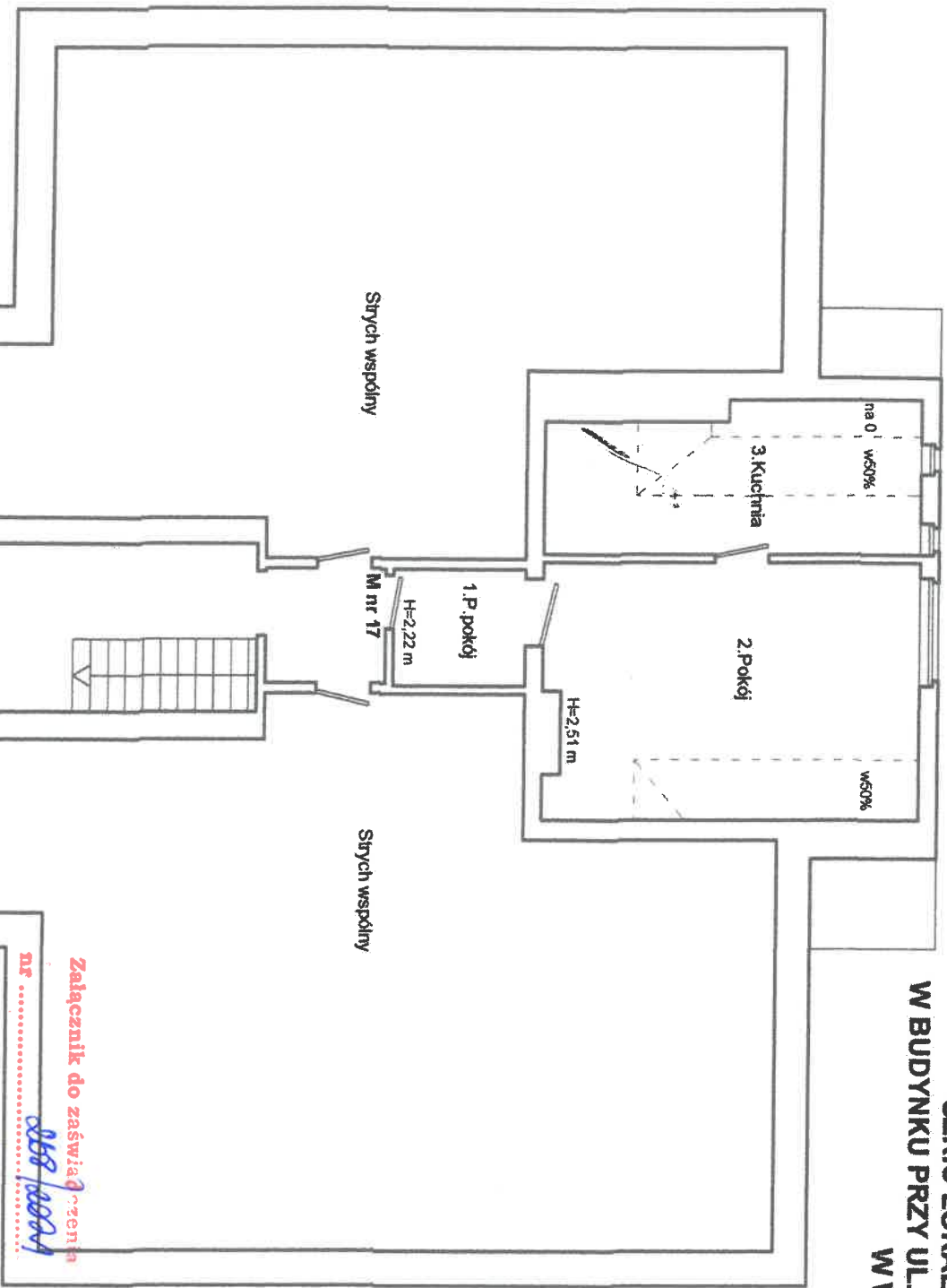


**RZUT FRAGMENTU KONDYGNACJI - IV PIĘTRO (PODDASZE)  
SZKIC LOKALU MIESZKALNEGO NR 17  
W BUDYNKU PRZY UL. GUGLIELMO MARCONIEGO NR 5  
W WAŁBRZYCHU**



**OPIS LOKALU**  
LOKAL MIESZKALNY POŁOŻONY NA  
IV PIĘTRZE - (PODDASZU) SKŁADA SIĘ Z:

1. PRZEDPOKÓJ	3,37 m <sup>2</sup>
2. POKÓJ	17,70 m <sup>2</sup>
3. KUCHNIA	8,69 m <sup>2</sup>

**POW. UŻYTKOWA LOKALU WYNOŚI 29,76 m<sup>2</sup>**

WC wspólny na korytarzu na półpiętrze.  
Do lokalu przynależy:  
Pawilona 2,00 m<sup>2</sup>

LOKAL WYPOSAŻONY JEST W INSTALACJE:  
ELEKTRYCZNA, WOD.-KAN., GAZOWĄ - POZA LOKALEM,  
OGRZEWANIE - PIECOWE,  
MEDIA ODRĄCZONE.

Wydzielony trwałymi ścianami w obrębie budynku  
lokal jest samodzielny w rozumieniu  
art. 2 ustawy z dnia 24.06.1994r.  
o własności lokali ( tekst jednolity Dz.U. z 2021 r.,  
poz. 1048 ) i spełnia warunki techniczne  
jakimi winny odpowiadać pomieszczenia  
przeznaczone na stały pobyt ludzi  
/ w zakresie obowiązującym  
w trakcie wznoszenia budynku /

Wałbrzych wrzesień, 2021 r.

Załącznik do zaświadczenia  
nr .....  
7 upoważnienia Prezydenta Miasta Wałbrzycha  
**ARCHITEKT MIĘDZYSKI**  
Lech Włodarczyk  
Kierownik Biura Adm. i stracji  
Architektoniczno-Budowlanej

**MIECZYŚLAW KOHUT**  
TECHNIK BUDOWLANY  
Upz. z § 11 ust. 1 pkt 1 prawa budow.  
Nr św. i d. uprawnień: 49/Ww/71  
tel. 74 843 20 83, 603 175 731  
58-310 Szczawno-Zdrój, ul. Soneczna 19