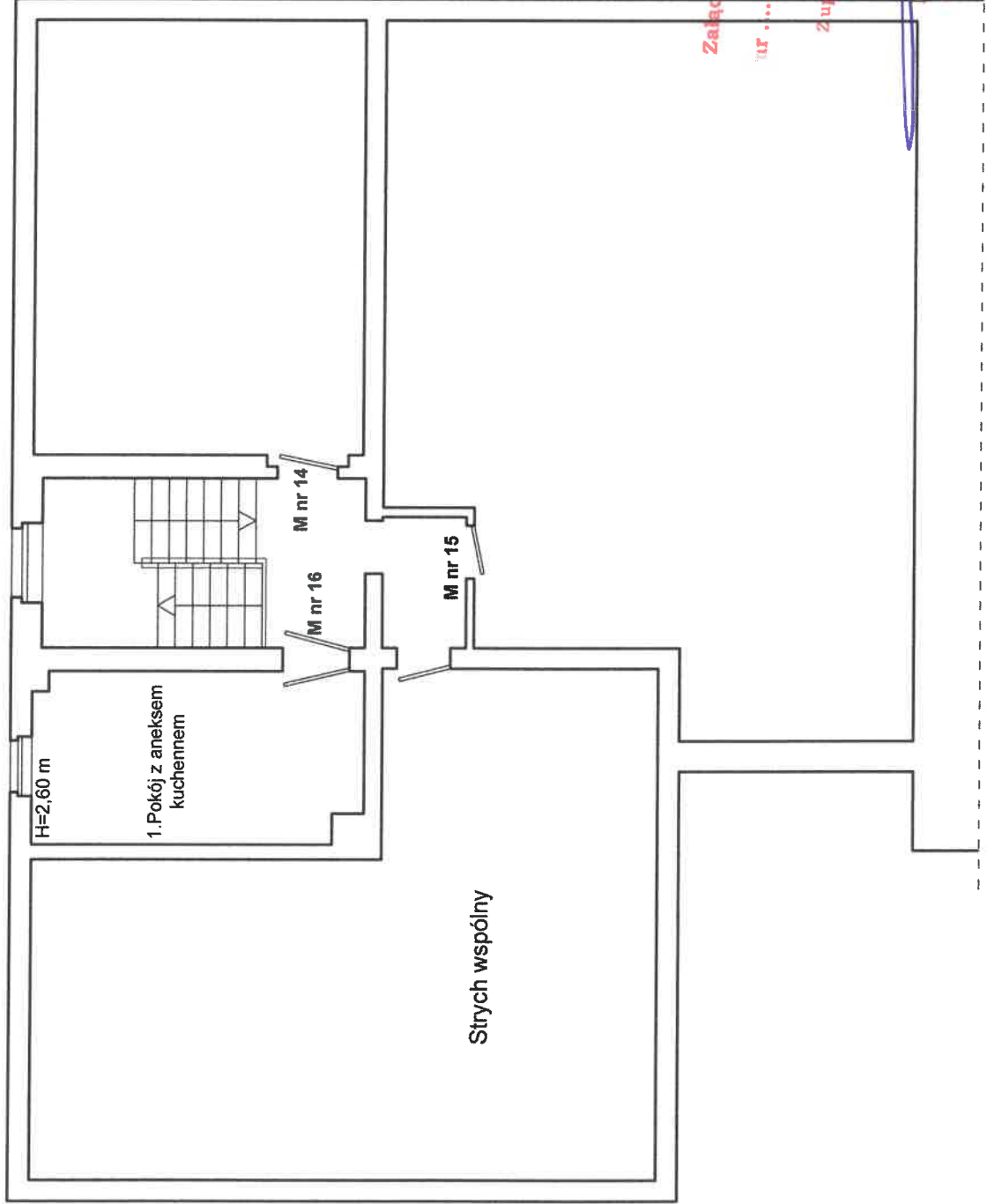


SZKIC LOKALU MIESZKALNEGO NR 16
NA RZUCIE III PIĘTRA BUDYNKU ZLOKALIZOWANEGO
W WAŁBRZYCHU PRZY UL. PORCELANOWEJ NR 2



OPIS LOKALU

LOKAL MIESZKALNY POŁOŻONY NA III PIĘTRZE
SKŁADA SIĘ Z :

1. Pokój z aneksem kuchennym 12,89 m²

POW. UŻYTKOWA LOKALU WYNOŚI 12,89 m²

WC wspólny na korytarzu na parterze budynku .
Do lokalu przynależy:

Piwnica 1,90 m²

LOKAL WYPOSAŻONY JEST W INSTALACJE :
ELEKTRYCZNA , WOD.-KAN. , MEDIA ODŁĄCZONE .
OGRZEWANIE - PIECOWE , MEDIA ODŁĄCZONE .

LOKAL JEST WYDZIELONY TRWAŁYMI
ŚCIANAMI I W ROZUMIENIU USTAWY

O WŁASNOŚCI LOKALI Z DNIA 24 CZERWCA 1994 r.
(t.j.Dz.U.z 2021 r.poz. 1048)

STANOWI SAMODZIELNY LOKAL MIESZKALNY.

Załącznik do zaawiaczenia

ur

Wałbrzych 03.01.2021 r.

Zupowaznienia Przewydena Masta Wałbrzycha

ARCHITEKT MIEJSKI

Lech Wulsiuk

MGR INZ. ARCHITEKT
LECH WULSIUK
ul. I
PKO I Prawo Budowlanego
nr uprawn. 456/W.w/73
WAŁBRZYCH
ul. Długa nr 53/12

Gerownik Biura Administracji
Architektoniczno-Budowlanej