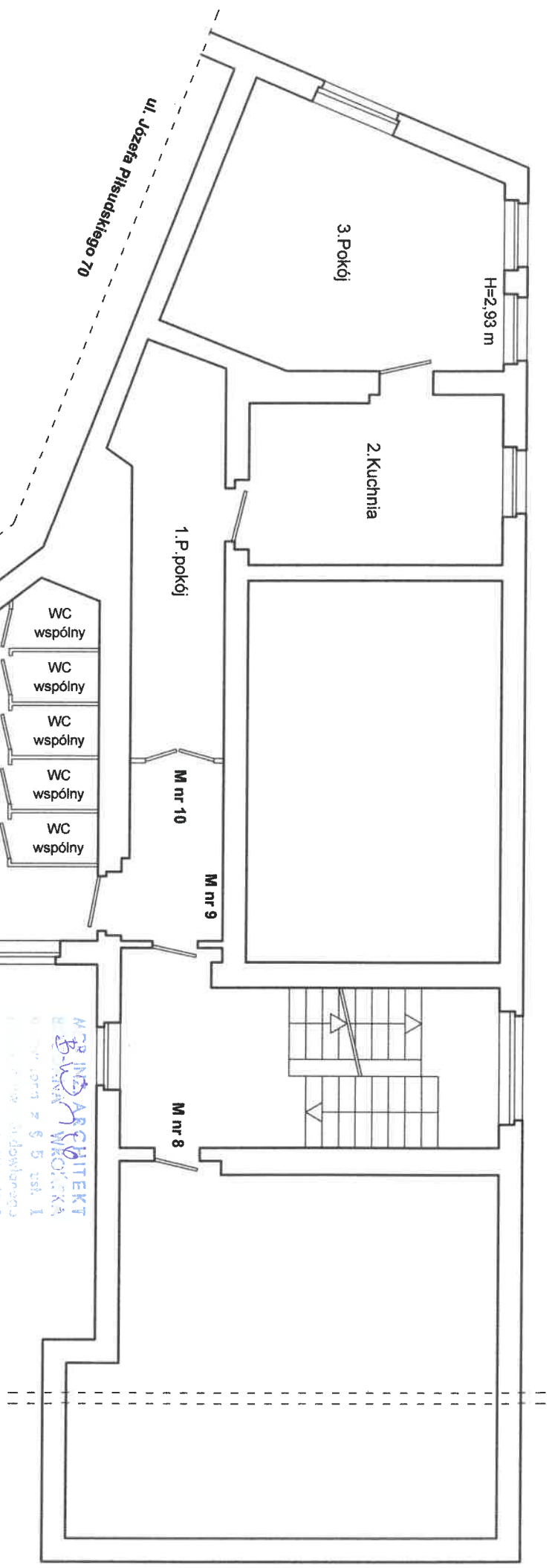


ul. Elizy Orzeszkowej

RZUT III PIĘTRA
SZKIC LOKALU MIESZKALNEGO NR 10
W BUDYNKU PRZY UL. ELIZY ORZESZKOWEJ NR 6
W WAŁBRZYCHU



WAŁBRZYCH 04.12.2021 r.

OPIS LOKALU
LOKAL MIESZKALNY POŁOŻONY NA II PIĘTRZE,
SKŁADA SIĘ Z :

- 1. PRZEDPOKÓJ 12,30 m²
- 2. KUCHNIA 13,40 m²
- 3. POKÓJ 23,15 m²

POW. UŻYTKOWA LOKALU WYNOŚI 48,85 m²

Do lokalu przynależą :

- Piwnica 1 0,85 m²
- Piwnica 2 0,95 m²

Pow. pom. przynależnych 1,80 m²

WC wspólny na korytarzu w bud. Piłsudskiego 70

Załącznik do zaświadczenia

M.C.B. INŻYNIER ARCHITEKT
B. WILKOWSKA
ul. J. Piłsudskiego 70, 50-100 Wałbrzych
tel. 71 73 10 96 / 71 73 10 94
www.mcb-architekt.pl

LOKAL WYPOSAŻONY JEST W INSTALACJE:
ELEKTRYCZNA, GAZOWA, WOD.-KAN., - MEDIA ODŁĄCZONE.
OGRZEWANIE CENTRALNE GAZOWE - ODŁĄCZONE.

LOKAL MIESZKALNY JEST WYDZIELONY TRWAŁYMI
ŚCIANAMI I W ROZUMIENIU USTAWY O WŁASNOŚCI
LOKALI Z DNIA 24 CZERWCA 1994 r. (Dz. U. z 2021 r. poz. 1048)
STANOWI SAMODZIELNY LOKAL MIESZKALNY.

328/2021
ARCHITELT MŁEJSKI
ul. J. Piłsudskiego 70, 50-100 Wałbrzych
tel. 71 73 10 96 / 71 73 10 94
www.mcb-architekt.pl
Kierownik Biura Administracji
Architektoniczno-Budowlanej