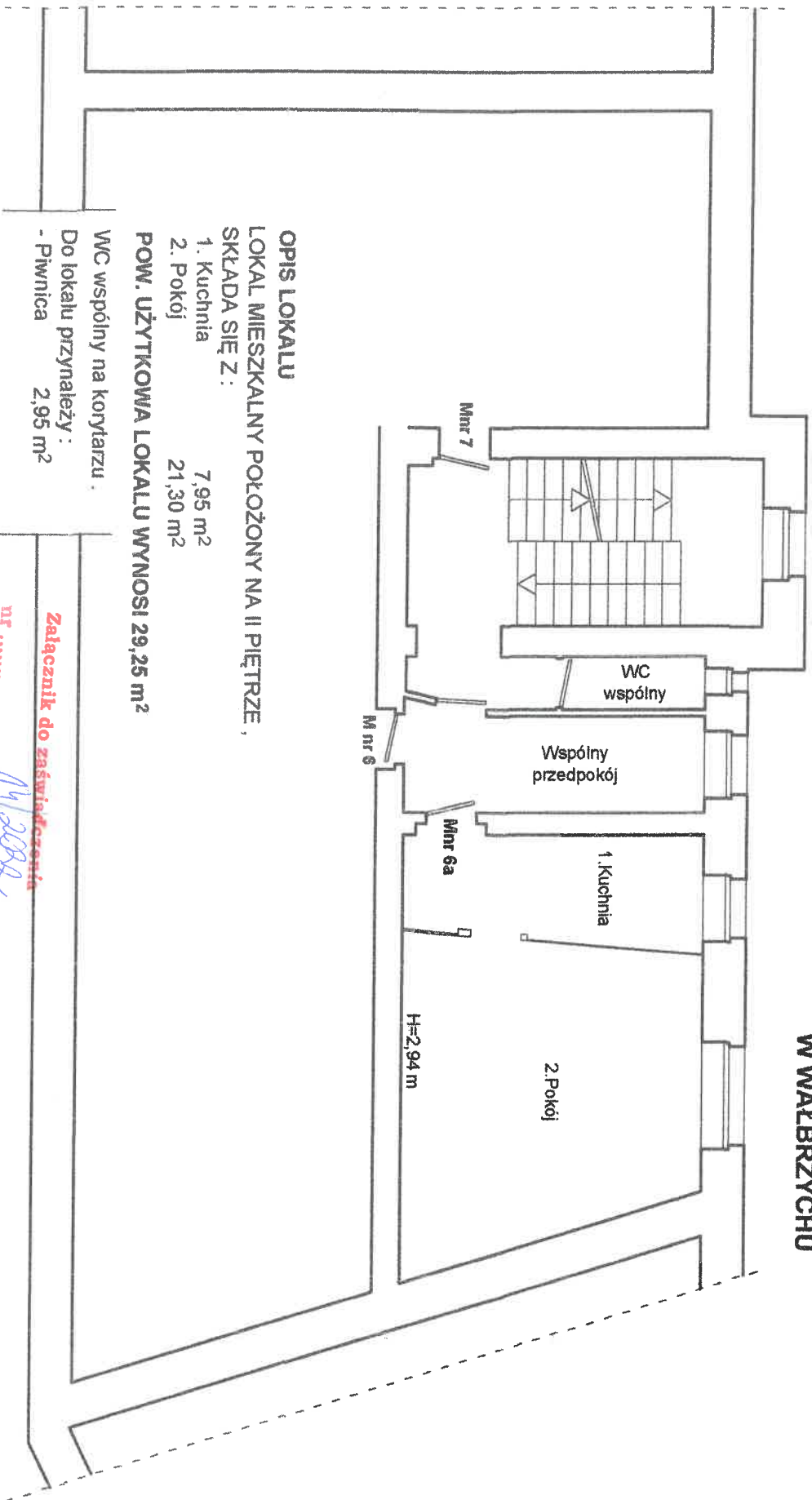


RZUT II PIĘTRA
SKIC LOKALU MIESZKALNEGO NR 6a
W BUDYNKU PRZY UL. MŁYŃNARSKIEJ NR 21
W WAŁBRZYCHU



OPIS LOKALU

LOKAL MIESZKALNY POŁOŻONY NA II PIĘTRZE,
SKŁADA SIĘ Z:

- 1. Kuchnia 7,95 m²
- 2. Pokój 21,30 m²

POW. UŻYTKOWA LOKALU WYNOŚI 29,25 m²

WC wspólny na korytarzu .

Do lokalu przynależy :

- Pawlica 2,95 m²

LOKAL WYPOSAŻONY JEST W INSTALACJE :
ELEKTRYCZNA , GAZOWA , WOD.-KAN. , MEDIA ODŁĄCZONE .
OGRZEWANIE - PIECOWE .

Załącznik do zaświadczenia
nr 14/2021

Wałbrzych 10.12.2021 r.

LOKAL JEST WYDZIELONY TRWAŁYMİ ŚCIANAMI
I W ROZUMIENIU USTAWY O WŁASNOŚCI
LOKALI Z DNIA 24 CZERWCA 1994 r.
(t.j. Dz. U. z 2021 r. poz. 1048)
STANOWI SAMODZIELNY LOKAL MIESZKALNY .

mgr inż. ANNA PIONIER
Upr. z 5.5 ust. 1, 5.6 ust. 1, 1.3
5.7, 1.8, 1.9 ust. 1 pkt 2
Dz. U. Nr 8 poz. 45
Nr upr. UAN VI-t/318/85