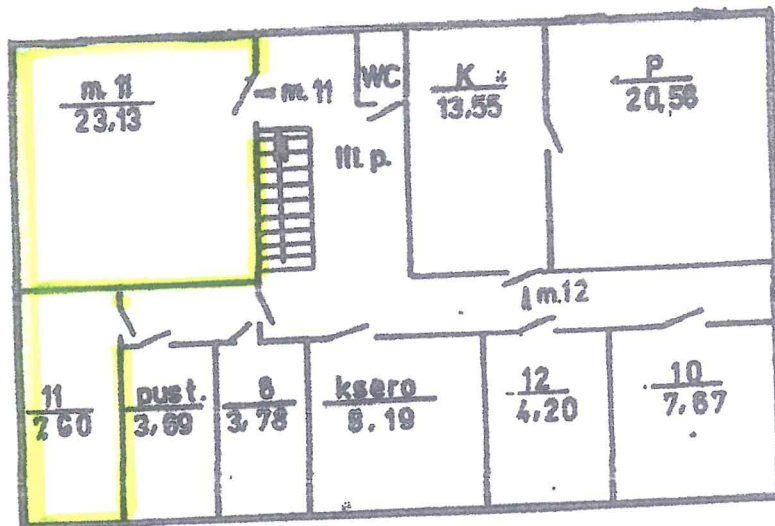
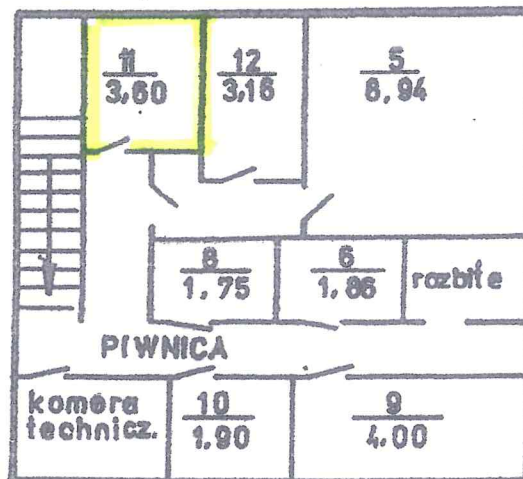


Szkic rzutu poziomego III piętra (ostatniego) budynku położonego w Wałbrzychu, przy ul. Marii Konopnickiej 9 z lokalizacją lokalu mieszkalnego Nr 11.



Szkic rzutu poziomego piwnicy budynku położonego w Wałbrzychu, przy ul. Marii Konopnickiej 9 z lokalizacją piwnicy przynależnej do lokalu mieszkalnego Nr 11.



Załącznik do zaświadczenia

r *B/2021*

Z upoważnienia Prezydenta Miasta Wałbrzych

ARCHITEKT MIEJSKI

Lech Walusiak

Kierownik Biura Administracji
Architektoniczno-Budowlanej

Lokal mieszkalny wydzielony jest trwałymi ścianami na III piętrze (ostatnim) budynku.

Składa się z:

1. izba o powierzchni: 23,13 m²

Powierzchnia użytkowa lokalu wynosi : 23,13 m²

Do lokalu przynależy:

1. Kom. gospodarcza na III piętrze o pow. : 7,60 m²

2. Piwnica o pow. : 3,60 m²

Razem powierzchnia : 11,20 m²

Lokal wyposażony jest w instalacje: elektryczną i gazową. Ogrzewanie: piecowe. Woda na korytarzu. WC na korytarzu do wspólnego użytku. Media odłączone.

LOKAL WYDZIELONY TRWAŁYMI ŚCIANAMI I W ROZUMIENIU USTAWY Z DNIA 24 CZERWCA 1994 ROKU O WŁASNOŚCI LOKALI (tj. Dz.U. z 2021 r. poz.1048), STANOWI SAMODZIELNY LOKAL MIESZKALNY.

Wałbrzych, 10 grudnia 2021 r.

mgr inż. ANNA FICNER
Upr. z § 5 ust. 1, § 6 ust. 1
§ 7, i § 10 ust. 1 pkt 2
Dz. U. Nr 8 poz. 46
Nr upr. UAN VI-1/3/3/5