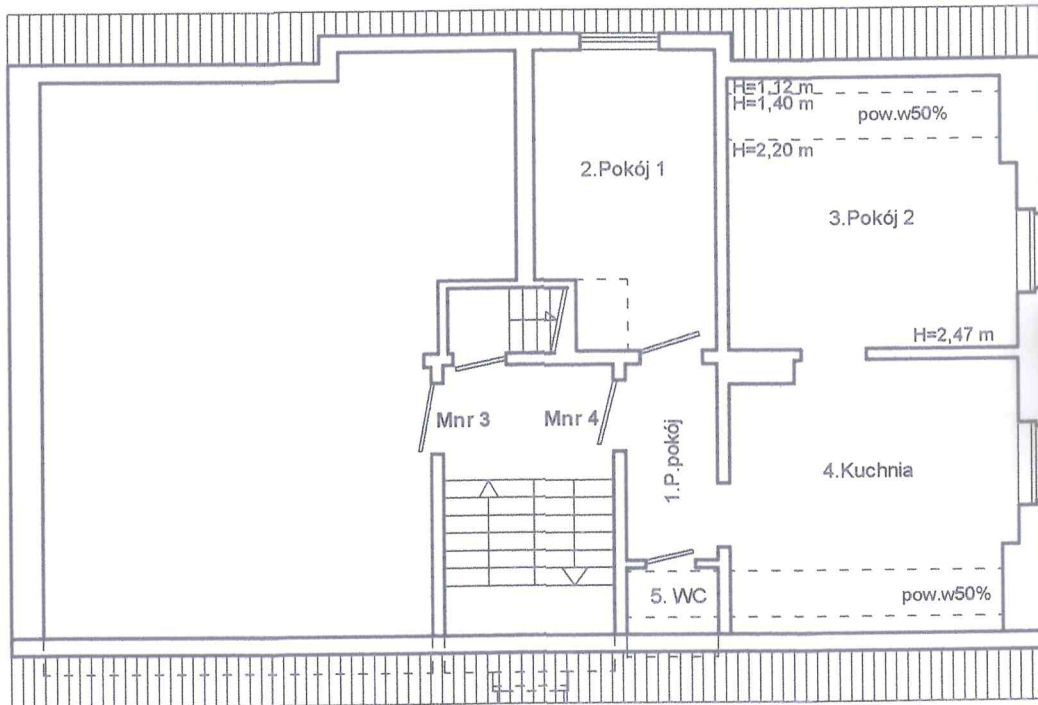


**RZUT FRAGMENTU KONDYGNACJI  
- PODDASZE  
SZKIC LOKALU MIESZKALNEGO NR 4  
W BUDYNKU PRZY UL. SUDECKIEJ NR 5  
W WAŁBRZYCHU**



**OPIS LOKALU**

LOKAL MIESZKALNY POŁOŻONY NA PODDASZU

SKŁADA SIĘ Z :

1. PRZEDPOKÓJ	3,20 m <sup>2</sup>
2. POKÓJ 1	9,04 m <sup>2</sup>
3. POKÓJ 2	11,78 m <sup>2</sup>
4. KUCHNIA	11,81 m <sup>2</sup>
5. WC	0,56 m <sup>2</sup>

Załącznik do zaświadczenia

.....

**POW. UŻYTKOWA LOKALU WYNOSI 36,39 m<sup>2</sup>**

Do lokalu przynależy:

Piwnica 4,00 m<sup>2</sup>

LOKAL WYPOSAŻONY JEST W INSTALACJE :  
ELEKTRYCZNĄ , WOD.-KAN. , GAZOWĄ - MEDIA ODŁĄCZONE .  
OGRZEWANIE PIECOWE - ODŁĄCZONE .

Wydzielony trwałymi ścianami w obrębie budynku lokal jest samodzielny w rozumieniu art. 2 ustawy z dnia 24.06.1994r. o własności lokali ( tekst jednolity Dz.U. z 2021 r, poz. 1048 ) i spełnia warunki techniczne jakimi winny odpowiadać pomieszczenia przeznaczone na stały pobyt ludzi / w zakresie obowiązującym w trakcie wznoszenia budynku /

**MIECZYSLAW KOHUT**  
TECHNIK BUDOWLANY  
Upw. 25.11.11, ust. 1 pkt 1 prawa budow.  
Nr ewid. uprawnień: 49/Ww/71  
tel. 74 443 20 83, 603 175 731  
58-340 Szczawno-Zdrój, ul. Słoneczna 19

Wałbrzych Grudzień , 2021 r.

upoważnienia Prezydenta Miasta Wałbrzych  
**ARCHITECT MIEJSKI**  
Lech Walusiak

Kierownik Biura Administracji  
Architektoniczno-Budowlanej