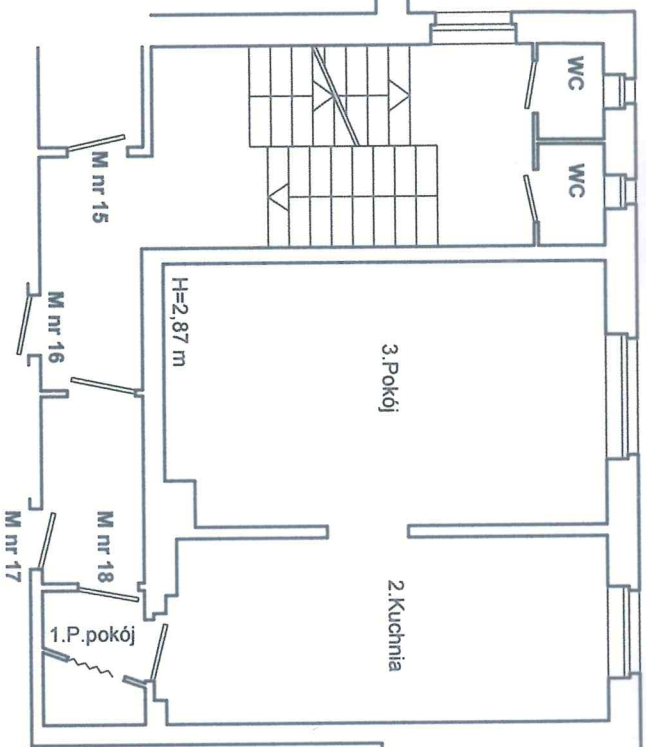


SZKIC LOKALU MIESZKALNEGO NR 18
NA RZUCIE III PIĘTRA BUDYNKU ZLOKALIZOWANEGO
W WAŁBRZYCHU PRZY UL. PLAC KONSTYTUCJI 3 MAJA NR 4



OPIS LOKALU

LOKAL MIESZKALNY POŁOŻONY NA III PIĘTRZE

- SKŁADA SIĘ Z :

- | | |
|---------------|----------------------|
| 1. PRZEDPOKÓJ | 2,43 m ² |
| 2. KUCHNIA | 14,44 m ² |
| 3. POKÓJ | 20,30 m ² |

POW. UŻYTKOWA LOKALU WYNOŚI 37,17 m²

Do lokalu przynależy :

Piwница 2,60 m²

LOKAL WYPOSĄŻONY JEST W INSTALACJE :
 ELEKTRYCZNA , WOD.-KAN. , GAZOWA , - MEDIA ODLĄCZONE
 OGRZEWANIE PIECOWE . ODLĄCZONE .

LOKAL MIESZKALNY JEST WYDZIELONY TRWAŁYMI
 ŚCIANAMI I W ROZUMIENIU USTAWY O WŁASNOŚCI
 LOKALI Z DNIA 24 CZERWCA 1994 r.
 (Dz.U.z 2021 r.;poz. 1048)
 STANOWI SAMODZIELNY LOKAL MIESZKALNY .

Załącznik do zaświadczenia
 nr
BMP

Z upoważnienia Prezidenta Miasta w Wałbrzychu

ARCHITEKT MIEJSKI

Lech Walsztek

Kierownik Biura Administracji
 Architektoniczno-Budowlanej

WAŁBRZYCH 03.12.2021 r.

MCR INŻ. ARCHITEKT
BOGDANA WROCKA
 ul. Włocławska 1, 53-600 Wałbrzych
 pkt. I Przewo Budowlano-remontowa
 nr uprawn. 496/W.07/13
WAŁBRZYCH
 ul. Długościowa nr 53/12