

**UCHWAŁA NR XLIV/505/22  
RADY MIEJSKIEJ WAŁBRZYCHA**

z dnia 27 stycznia 2022 r.

**w sprawie nadania nazwy ulicy w Wałbrzychu**

Na podstawie art. 18 ust. 2 pkt 13 ustawy z dnia 8 marca 1990 roku o samorządzie gminnym (Dz.U. z 2021 r. poz. 1372 ze zm.) uchwała się, co następuje:

**§ 1. 1.** Nadaje się drodze gminnej położonej w Wałbrzychu, w obrębie Rusinowa nr 36, zlokalizowanej na działkach nr 23/4 i 74 oraz na części działki 71, nazwę ulicy – **Widokowa**.

2. Lokalizację ulicy przedstawia kopia mapy ewidencyjnej w skali 1:5000, stanowiąca załącznik do niniejszej uchwały.

**§ 2.** Wykonanie uchwały powierza się Prezydentowi Miasta Wałbrzycha.

**§ 3.** Uchwała wchodzi w życie po upływie 14 dni od dnia ogłoszenia w Dzienniku Urzędowym Województwa Dolnośląskiego.

Przewodnicząca Rady  
Miejskiej Wałbrzycha

**Maria Anna Romańska**

ZAŁĄCZNIK DO UCHWAŁY NR XLIV/505/22

Rady Miejskiej Wałbrzycha  
z dnia 27 stycznia 2022 r.

Województwo: dolnośląskie

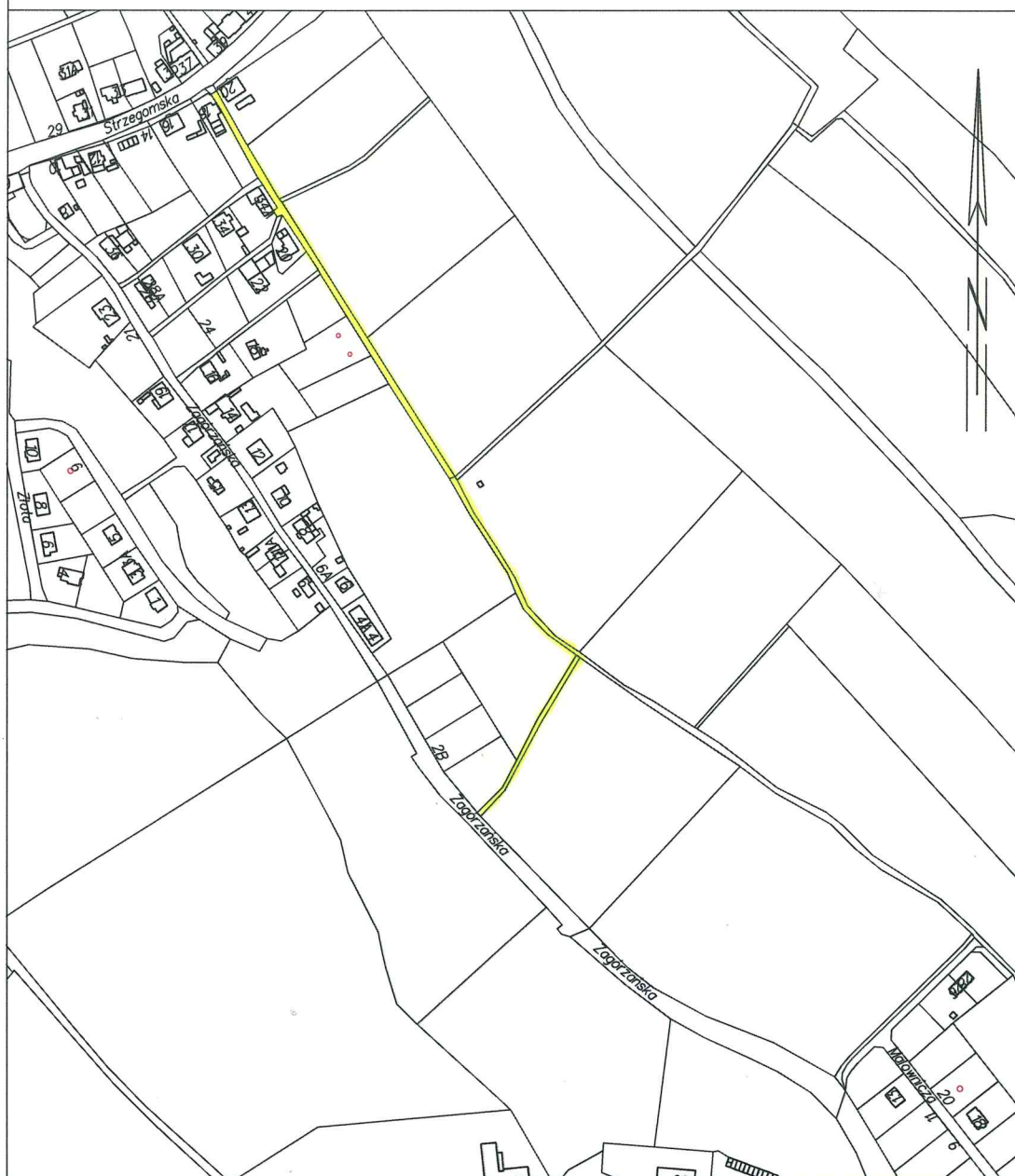
Powiat: m. Wałbrzych

Jednostka ewidencyjna: M. Wałbrzych

Obręb: 0036, Rusinowa Nr 36

działki nr: 23/4, 74, część działki nr 71

Skala: 1:5000



Wałbrzych dn. 2022-01-26  
Sporządził(a) wydruk: Dorota Opalska

## Uzasadnienie

W związku z otrzymanym wnioskiem o nadanie numeru porządkowego budynkowi mieszkalnemu, położonemu przy drodze gminnej bez nazwy, zaistniała konieczność nadania nazwy działkom gminnym, celem możliwości realizacji zarówno przedmiotowego wniosku, jak również przyszłych wniosków właścicieli działek sąsiednich.

Nową drogę stanowią będą działki o numerach ewidencyjnych: 23/4, 74 oraz część działki nr 71 obr. Rusinowa Nr 36.

Biuro Geodezji, Kartografii i Katastru Nieruchomości Urzędu Miejskiego w Wałbrzychu, proponuje nadanie ww. działkom gminnym, nazwy ulicy – **ulica Widokowa**, uwzględniając między innymi cechy charakterystyczne dla danego terenu. Proponowana nazwa jest powszechnie stosowana w nazewnictwie ulic i nawiązuje do nazw istniejących, tj. Zagórzańska, Malownicza, z której rozciągają się malownicze widoki.

Działki wchodzące w skład drogi są własnością Gminy Wałbrzych.

Przewodnicząca Rady  
Miejskiej Wałbrzycha

**Maria Anna Romańska**