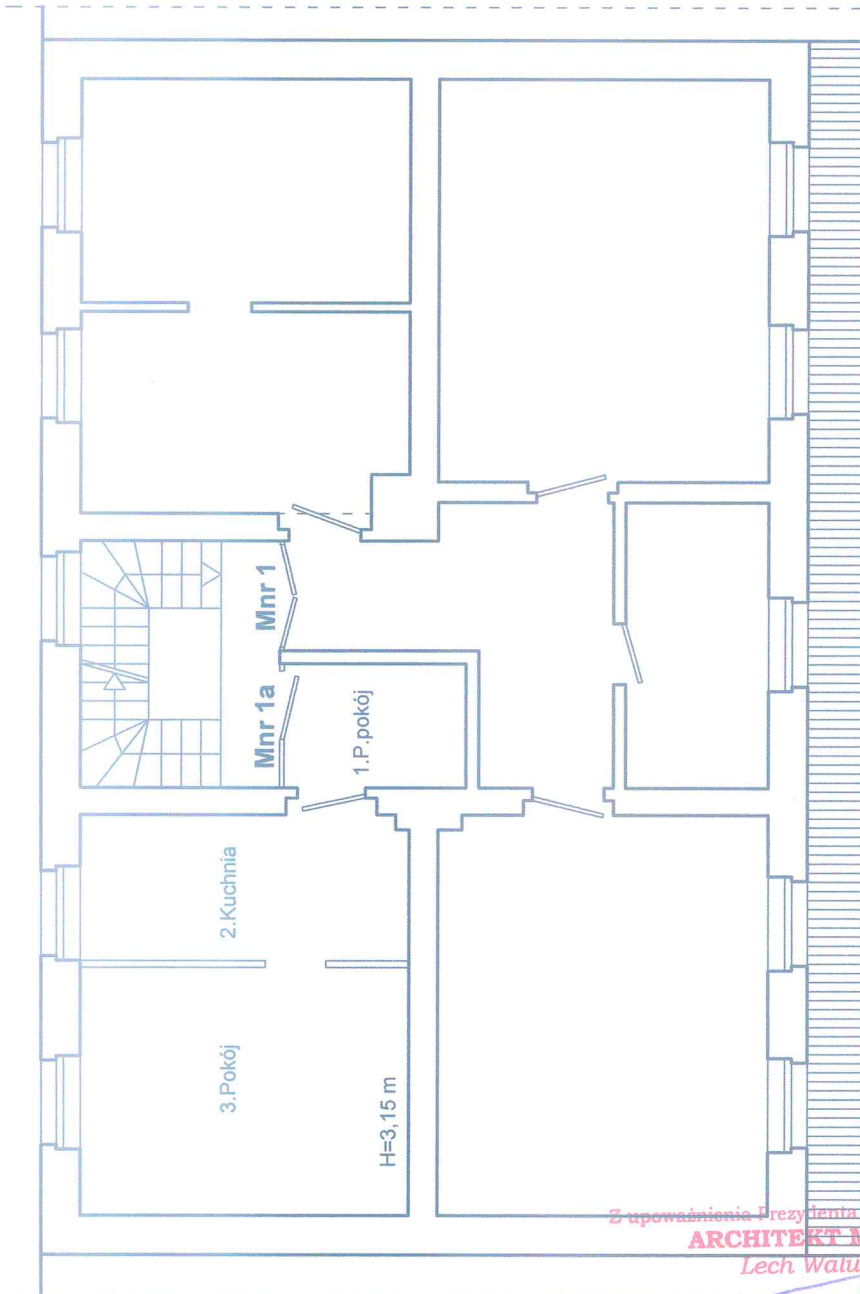


SZKIC LOKALU MIESZKALNEGO NR 1a
NA RZUCIE I PIĘTRA BUDYNKU ZLOKALIZOWANEGO
W WAŁBRZYCHU PRZY ARMII KRAJOWEJ NR 30



OPIS LOKALU

LOKAL MIESZKALNY POŁOŻONY
NA I PIĘTRZE , SKŁADA SIĘ Z :

1. Przedpokój 3,95 m²
2. Kuchnia 8,56 m²
3. Pokój 14,82 m²

POW. UŻYTKOWA LOKALU WYNOŚI 27,33 m²

Wc wspólny na korytarzu na parterze .

Sprzedaż lokali w budynku rozpoczęto przed
1 stycznia 1995r. bez pom. przynależnych .

LOKAL WYPOSAŻONY JEST W INSTALACJE :
ELEKTRYCZNA , WOD.-KAN. , GAZOWA ,
MEDIA ODŁĄCZONE .
OGRZEWANIE - PIECOWE . ODŁĄCZONE .

LOKAL MIESZKALNY JEST WYDZIELONY
TRWAŁYMI ŚCIANAMI I W ROZUMIENIU
USTAWY O WŁASNOŚCI LOKALI
Z DNIA 24 CZERWCA 1994 r.
(Dz.U.z 2020 r. poz. 532 ze zmianami)
STANOWI SAMODZIELNY LOKAL MIESZKALNY .

Wałbrzych 23.07.2020 r.

Załącznik do zaświadczenia

nr 197/2020

Z upoważnienia Prezydenta Miasta Wałbrzych

ARCHITEKT MIEJSKI

Lech Wałusiak

Kierownik Biura Administracji
Architektoniczno-Budowlanej

MGR INŻ. ARCHITEKT
BOGDANA WROŃSKA
ul. Powstańców 5 ust. 1
pl. 1 Października
nr uprawn. 496/W w /73
WAŁBRZYCH
ul. Długa nr 53/12