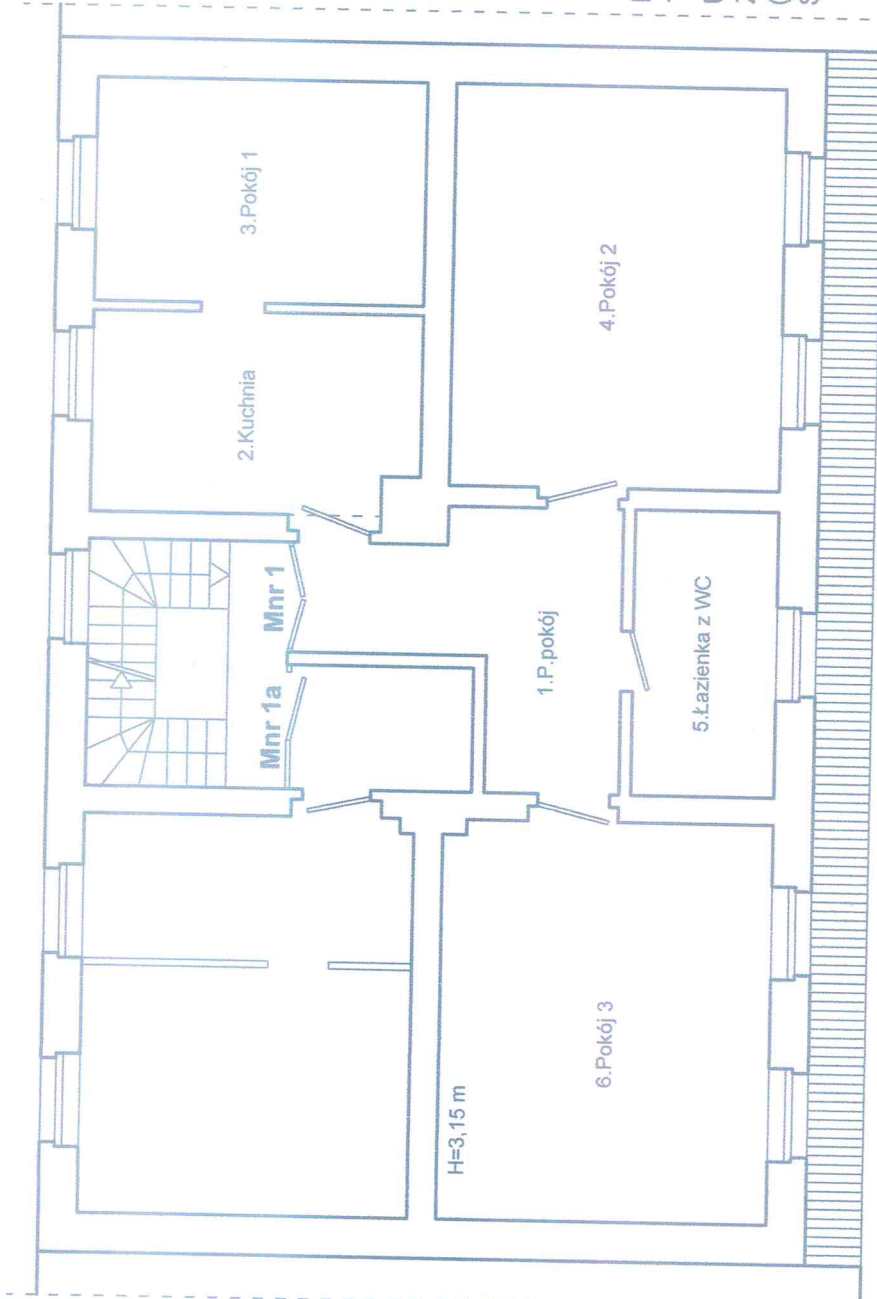


SZKIC LOKALU MIESZKALNEGO NR 1
NA RZUCIE I PIĘTRA BUDYNKU ZLOKALIZOWANEGO
W WAŁBRZYCHU PRZY ARMII KRAJOWEJ NR 30



OPIS LOKALU

LOKAL MIESZKALNY POŁOŻONY
NA I PIĘTRZE, SKŁADA SIĘ Z:

1. Przedpokój 10,77 m²
2. Kuchnia 11,35 m²
3. Pokój 1 12,90 m²
4. Pokój 2 23,29 m²
5. Łazienka z WC 7,07 m²
6. Pokój 3 23,20 m²

POW. UŻYTKOWA LOKALU WYNOŚI 88,58 m²

Sprzedaż lokali w budynku rozpoczęto przed
1 stycznia 1995r. bez pom. przynależnych.

LOKAL WYPOSAŻONY JEST W INSTALACJE:
ELEKTRYCZNA, WOD.-KAN., GAZOWA,
MEDIA ODŁĄCZONE,
OGRZEWANIE - PIECOWE, ODŁĄCZONE.

LOKAL MIESZKALNY JEST WYDZIELONY
TRWAŁYMI ŚCIANAMI I W ROZUMIENIU
USTAWY O WŁASNOŚCI LOKALI
Z DNIA 24 CZERWCA 1994 r.
(Dz.U z 2020 r. poz. 532 ze zmianami)
STANOWI SAMODZIELNY LOKAL MIESZKALNY.

Wałbrzych 23.07.2020 r.

MGR INŻ. ARCHITEKT
BOGDANA WRÓŃSKA
uprawniona z 5 ust. 1
pkt. 1 Prawa Sądowego
nr uprawn. 496/W.w./73
WAŁBRZYCH
ul. Długa nr 53/12

Załącznik do zaświadczenia
nr 150/2020

Z upoważnienia Prezydenta Miasta Wałbrzycha
ARCHITEKT MIEJSKI
Lech Walusiak

Kierownik Biura Administracji
Architektoniczno-Budowlanej