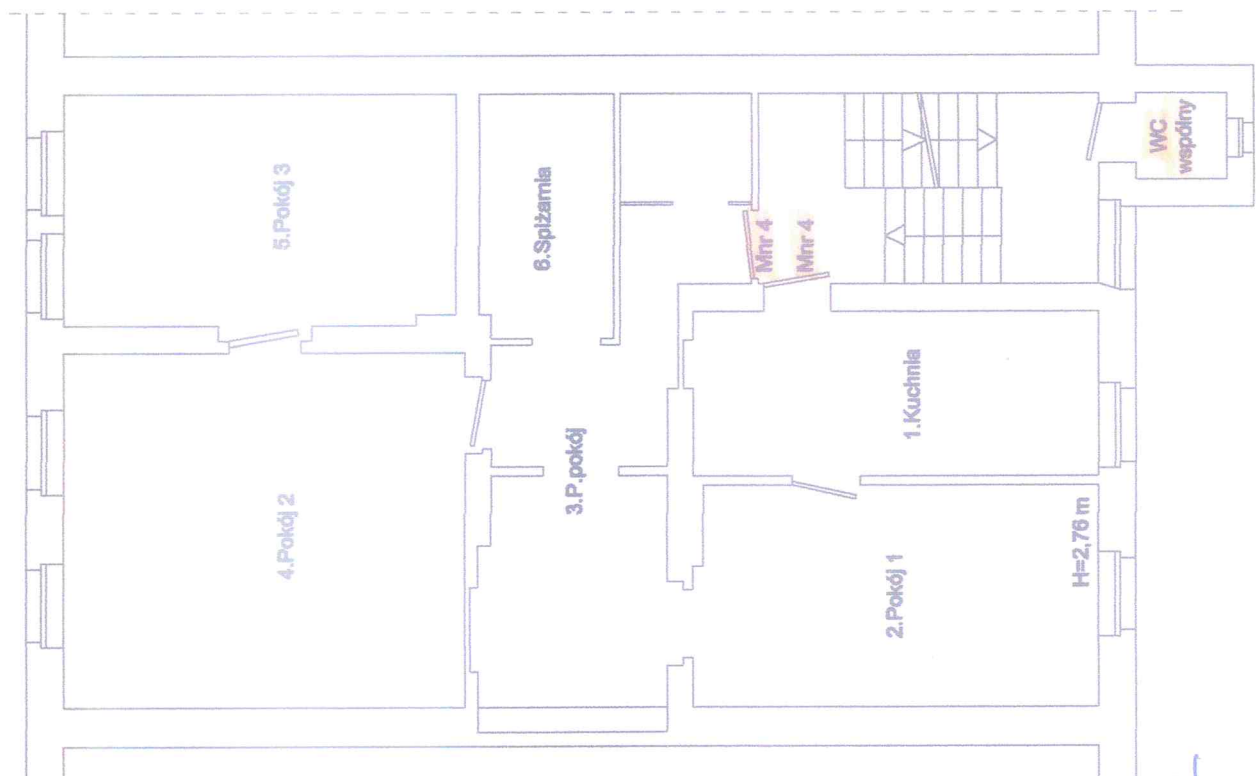


**RZUT KONDYGNACJI  
PIĘTRO III skala 1:100  
SZKIC LOKALU MIESZKALNEGO NR 4  
W BUDYNKU PRZY UL. ROMANA DMOWSKIEGO NR 8  
W WAŁBRZYCHU**



**OPIS LOKALU  
LOKAL MIESZKALNY POŁOŻONY NA III PIĘTRZE .  
SKŁADA SIĘ Z :**

1. KUCHNIA	11,74 m <sup>2</sup>
2. POKÓJ 1	15,55 m <sup>2</sup>
3. PRZEDPOKÓJ	15,90 m <sup>2</sup>
4. POKÓJ 2	24,90 m <sup>2</sup>
5. POKÓJ 3	15,70 m <sup>2</sup>
6. SPIŻARNIA	5,78 m <sup>2</sup>

**POW. UŻYTKOWA LOKALU WYNOŚI 89,57 m<sup>2</sup>**

**WC wspólny na półpiętrze .  
Sprzedaż lokali w budynku rozpoczęto  
przed 1995 r. bez pom. przynależnych .**

**LOKAL WYPOSAŻONY JEST W INSTALACJE :  
ELEKTRYCZNA , WOD.-KAN. , GAZOWA ,  
OGRZEWANIE - PIECOWE .  
MEDIA ODŁĄCZONE .**

**Wydzielony trwałymi ścianami w obrębie budynku lokal  
jest samodzielny w rozumieniu art. 2 ustawy z dnia 24.06.1994r.  
o własności lokali ( tekst jednolity Dz.U. z 2020 r ,  
poz.532 ze zmianami ) i spełnia warunki techniczne jakimi winny  
odpowiadać pomieszczenia przeznaczone na stały pobyt ludzi  
/ w zakresie obowiązującym w trakcie wznoszenia budynku /**

**Wałbrzych lipiec 2020 r.**

**MIECZYŚLAW KOŁUP  
TECHNIK BUDOWLANY  
Upr. z § 11 ust. 1 pkt 1 prawa budowl.  
Nr zwid. uprawnień: 49AW/174  
Tel: 74 843 20 83, 603 175 731  
58-310 Szczawno-Zdrój, ul. Słoneczna 19**

**Załącznik do zaświadczenia**

*[Signature]*

Z upoważnienia Prezydenta Miasta Wałbrzycha  
**ARCHITEKT MIEJSKI  
Lech Walusiak**

**Kierownik Biura Administracji  
Architektoniczno-Budowlanej**