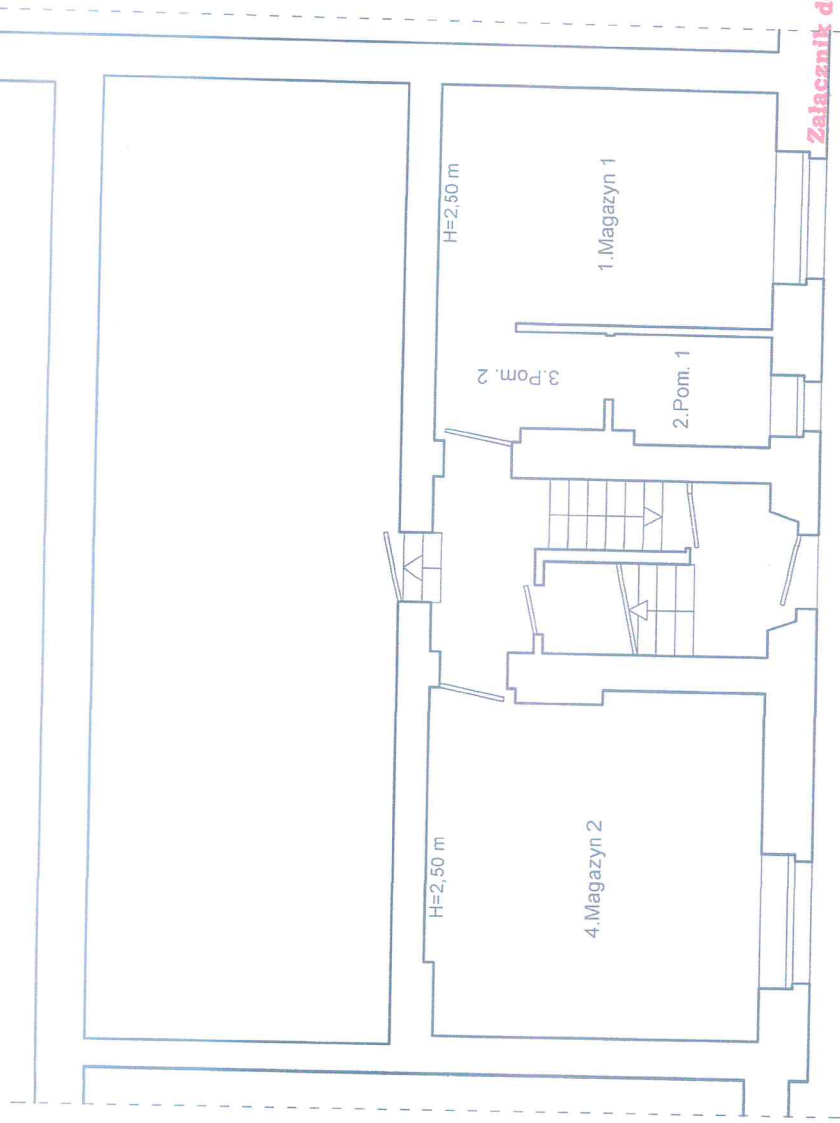


**RZUT PIWNIC - SUTERENA**  
**SZKIC LOKALU UŻYTKOWEGO**  
W BUDYNKU PRZY UL. STEFANA ŻEROMSKIEGO NR 7  
W WAŁBRZYCHU



**OPIS LOKALU**

LOKAL UŻYTKOWY POŁOŻONY W PIWNICY - SUTERENIE  
SKŁADA SIĘ Z:

1. MAGAZYN 1 14,27 m<sup>2</sup>
2. POM. 1 3,13 m<sup>2</sup>
3. POM. 2 3,15 m<sup>2</sup>

**POW. UŻYTKOWA LOKALU WYNOŚI 20,45 m<sup>2</sup>**

Do lokalu przynależy:

4. MAGAZYN 2 20,53 m<sup>2</sup>

LOKAL WYPOSAŻONY JEST W INSTALACJE:  
ELEKTRYCZNĄ,

OGRZEWANIE - INDYWIDUALNE . MEDIA ODŁĄCZONE.

LOKAL JEST WYDZIELONY TRWAŁYMI ŚCIANAMI  
I W ROZUMIENIU USTAWY O WŁASNOŚCI LOKALI  
Z DNIA 24 CZERWCA 1994 r.

(t.j. Dz.U z 2015 r. ,poz. 1892 )

**STANOWI SAMODZIELNY LOKAL UŻYTKOWY .**

**Załącznik do zaświadczenia**

nr .....

50/2017

WAŁBRZYCH 03.01.2017 r.

Z upoważnienia Prezydenta Miasta Wałbrzycha  
**ARCHITEKT MIEJSKI**

*Lech Walusiak*

Kierownik Biura Administracji  
Architektoniczno - Budowlanej

UPRAWNIENY PROJEKTANT  
KONSTRUKCJI BUDOWLANYCH  
inż. Anna Bożenka-Jerowicka  
58-314 Wałbrzych, Pl. Grodzka 9/5  
UPR. Nr AN-F/2/31/79  
AUN XI-F/PA/10/89