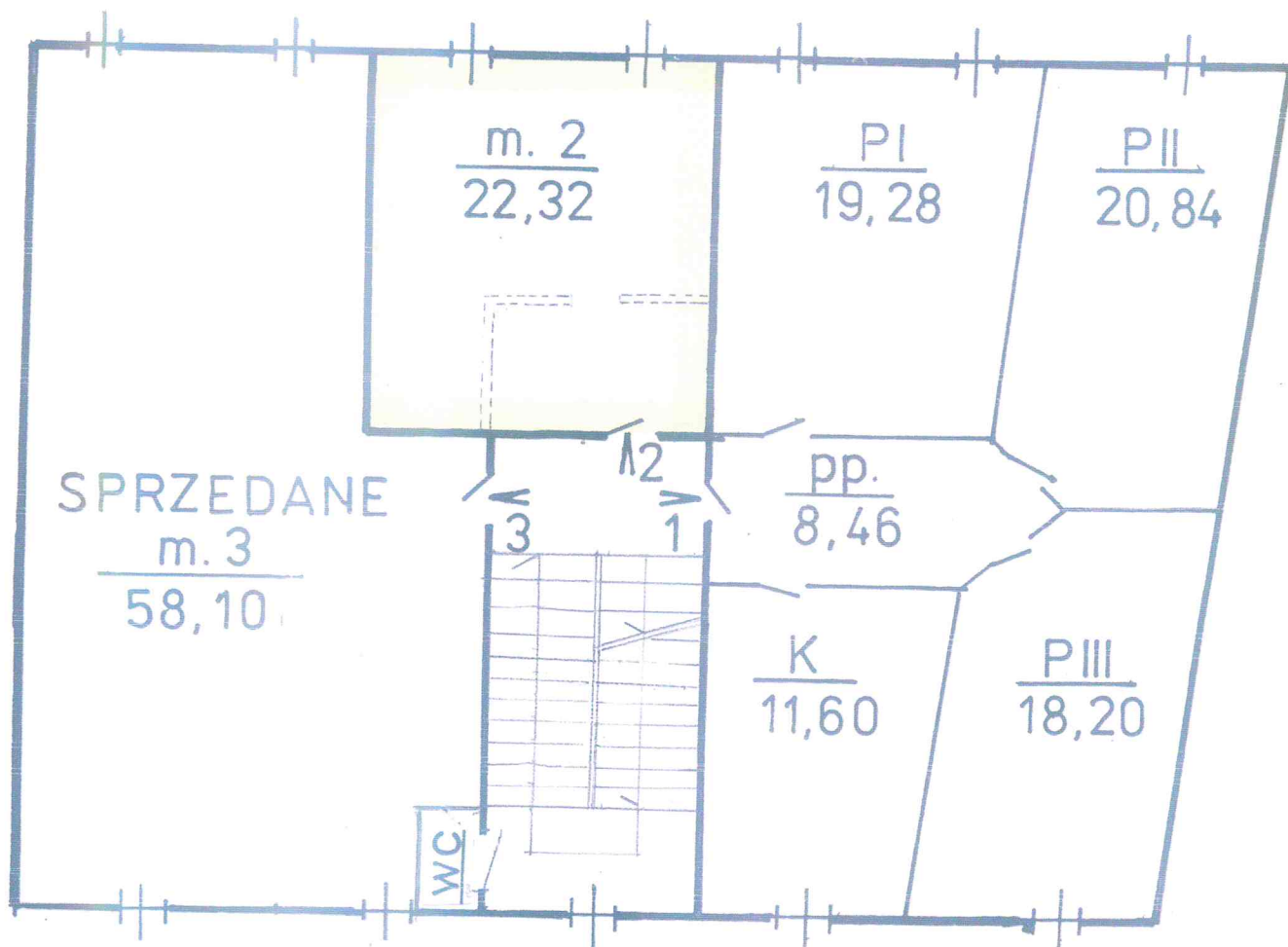


**SZKIC LOKALU MIESZKALNEGO NR 2  
NA RZUCIE 1 PIĘTRA BUDYNKU ZLOKALIZOWANEGO  
W WAŁBRZYCHU PRZY UL. ALEJA WYZWOLENIA NR 59**



**OPIS LOKALU**

LOKAL MIESZKALNY POŁOŻONY NA 1 PIĘTRZE ,  
SKŁADA SIĘ Z :

1. Pokój z aneksem kuchennym 22,32 m

H=powyżej 2,50 m

POW. UŻYTKOWA LOKALU WYNOŚI 22,32 m<sup>2</sup>  
Do lokalu przynależy :

- Piwnica 1,60 m<sup>2</sup>

LOKAL WYPOSAŻONY JEST W INSTALACJE :  
ELEKTRYCZNA , WOD.-KAN. , GAZOWĄ - media odłączone  
OGRZEWANIE - piec węglowy - odłączony. WC wspólny na korytarzu.  
Stan techniczny lokalu - średni

LOKAL JEST WYDZIELONY TRWAŁYMI  
ŚCIANAMI I W ROZUMIENIU USTAWY  
O WŁASNOŚCI LOKALI Z DNIA 24 CZERWCA 1994 r.  
( t.j. Dz.U z 2020 r. poz.532 ze zmianami )  
STANOWI SAMODZIELNY LOKAL MIESZKALNY.

Załącznik do zaświadczenia  
11.08.2020

ARCH. LECH WALUSIUK  
FONDA W RÓDNI  
ul. ... 5, 5, kat. I  
ul. ... 496/Ww/13  
WAŁBRZYCH  
ul. Długości 53/12

Z upoważnienia Prezydenta Miasta Wałbrzych  
**ARCHITEKT MIEJSKI**  
Lech Walusiuk

Kierownik Biura Administracji

Wałbrzych 07.08.2020 r.