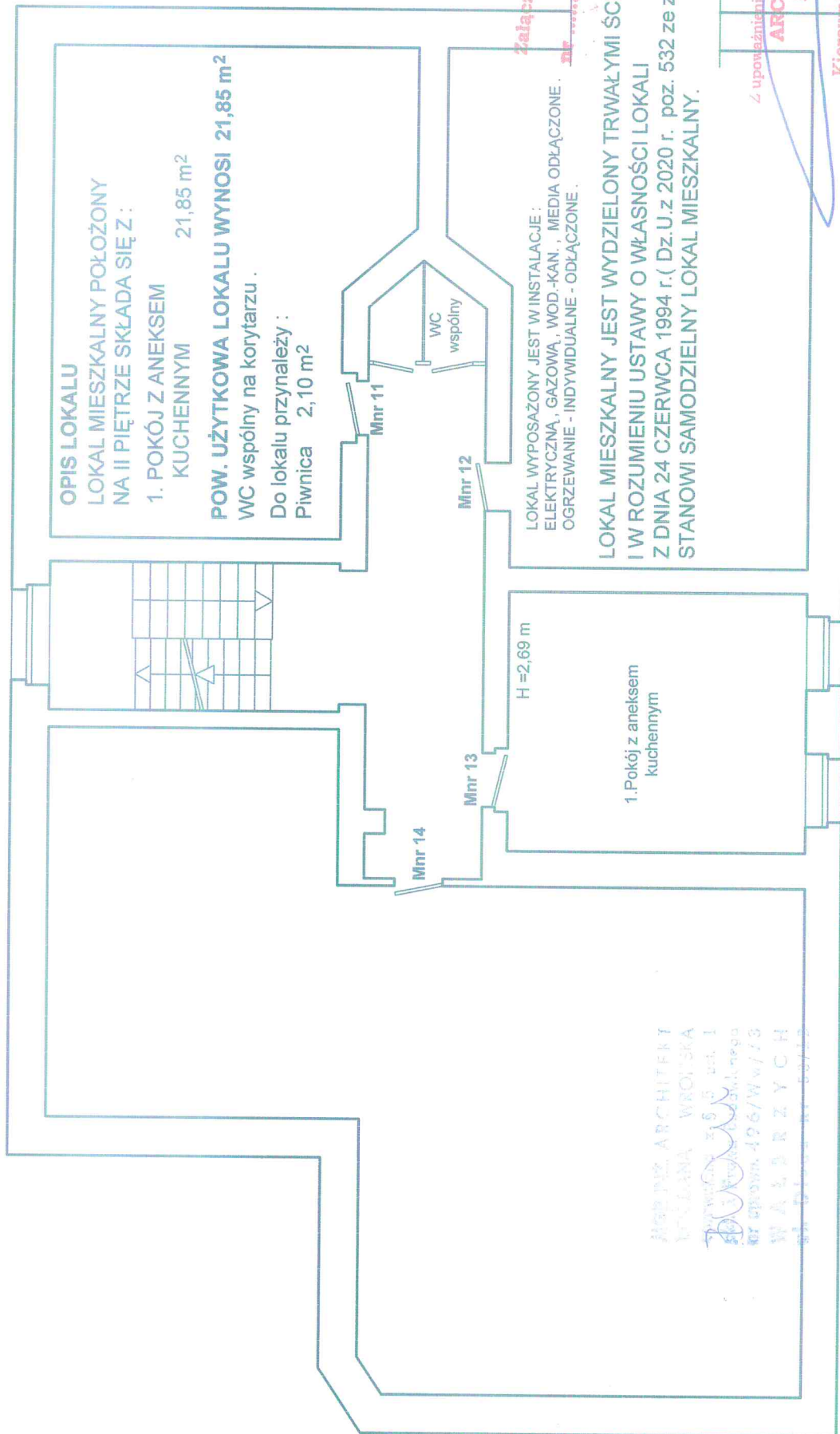


**RZUT II PIĘTRA**  
**SZKIC LOKALU MIESZKALNEGO NR 13**  
**W BUDYNKU PRZY UL. PRZESKOK NR 15**  
**W WAŁBRZYCHU**



**OPIS LOKALU**  
 LOKAL MIESZKALNY POŁOŻONY  
 NA II PIĘTRZE SKŁADA SIĘ Z :  
 1. POKÓJ Z ANEKSEM  
 KUCHENNYM 21,85 m<sup>2</sup>  
**POW. UŻYTKOWA LOKALU WYNOŚI 21,85 m<sup>2</sup>**  
 WC wspólny na korytarzu .  
 Do lokalu przynależy :  
 Piwnica 2,10 m<sup>2</sup>

LOKAL WYPOSAŻONY JEST W INSTALACJE :  
 ELEKTRYCZNA , GAZOWA , WOD.-KAN. , MEDIA ODŁĄCZONE .  
 OGRZEWANIE - INDYWIDUALNE - ODŁĄCZONE .

**LOKAL MIESZKALNY JEST WYDZIELONY TRWAŁYMI ŚCIANAMI**  
**I W ROZUMIENIU USTAWY O WŁASNOŚCI LOKALI**  
**Z DNIA 24 CZERWCA 1994 r. ( Dz. U. z 2020 r. poz. 532 ze zmianami)**  
**STANOWI SAMODZIELNY LOKAL MIESZKALNY.**

ARCHITEKT  
 WYDANA WROŃSKA  
 ul. Piłsudskiego 315/3, et. I  
 50-100 Wałbrzych, Skł. kmg  
 407 070 000, 49 66 / W w / 13  
**WAŁBRZYCH**  
 04.01.2020 r. 50/13

Załącznik do zaśw. o. u. 13.14.14  
 13.14.14  
 13.14.14

z upoważnienia Prezydenta Miasta Wałbrzycha  
**ARCHITEKT MIŁOŚĆ**  
 Lech Wałuszek

Kierownik Biura Administracji  
 Architektoniczno-Budowlanej

Wałbrzych 28.07.2020 r.