

**Projekt**

z dnia 20 maja 2021 r.

Zatwierdzony przez .....

**UCHWAŁA NR .....  
RADY MIEJSKIEJ WAŁBRZYCHA**

z dnia ..... 2021 r.

**w sprawie uzgodnienia warunków technicznych skrzyżowania gazociągu z pomnikami przyrody**

Na podstawie art. 18 ust. 2 pkt 15 ustawy z dnia 8 marca 1990 r. o samorządzie gminnym (Dz. U. z 2020 r., poz. 713 z późn. zm.) oraz art. 45 ust. 1 pkt 2 i ust. 2 pkt 2 w związku z art. 44 ust. 1 i 2 ustawy z dnia 16 kwietnia 2004 r. o ochronie przyrody (Dz. U. z 2020 r. poz. 55 z późn. zm.), Rada Miejska Wałbrzycha:

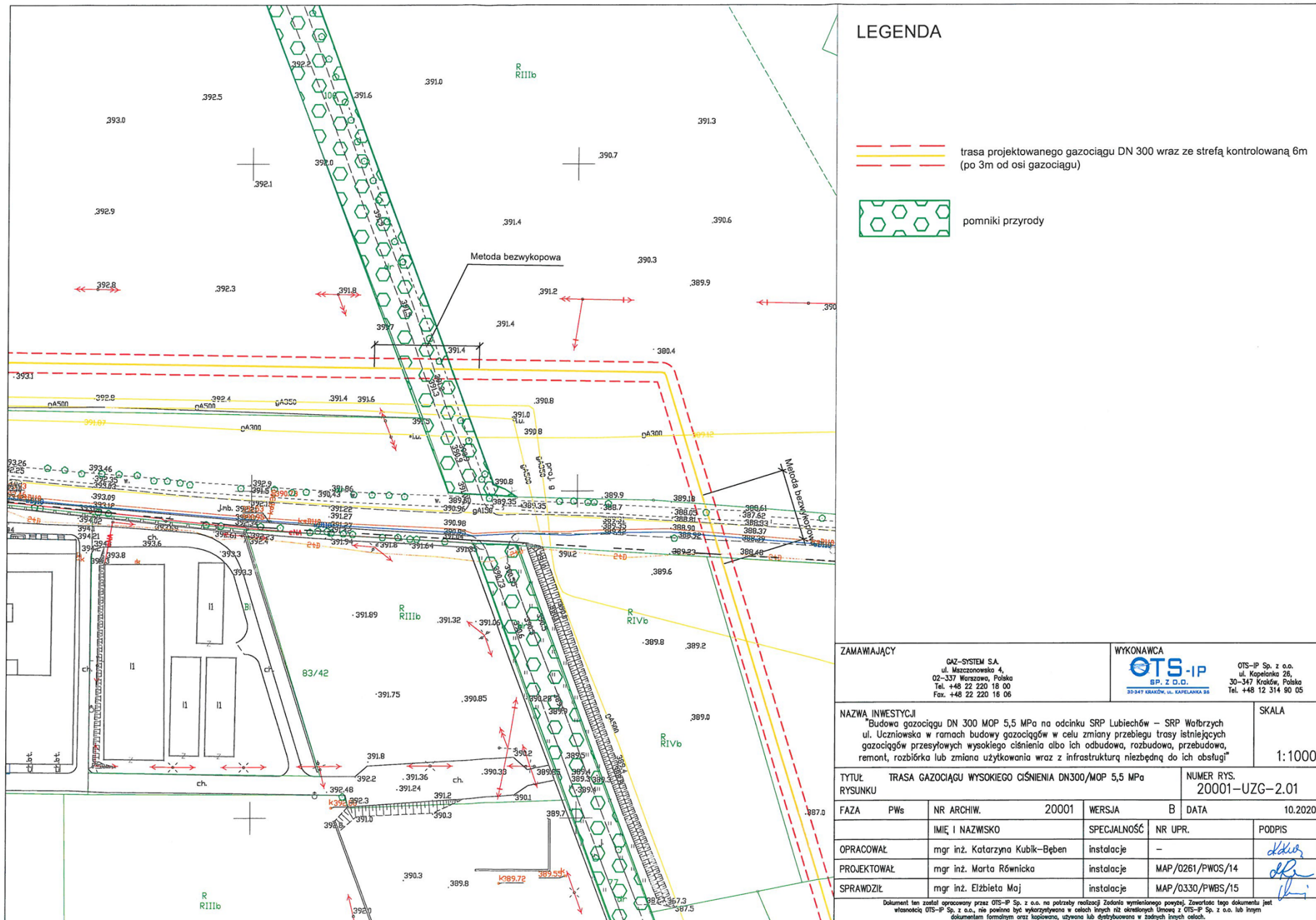
§ 1. 1. Uzgadnia się odstępstwo od zakazu dla strefy ochronnej pomnika przyrody – grupy drzew, lip drobnolistnych rosnących na działce nr 106 obręb 52 Lubiechów, uznanych za pomnik przyrody Rozporządzeniem nr 11 Wojewody Dolnośląskiego z dnia 8 sierpnia 2008 r. w sprawie ustanowienia pomników przyrody (Dz. Urz. Woj. Dolnośląskiego z dnia 19 sierpnia 2008r. Nr 221 poz. 2494) w zakresie możliwości przeprowadzenia prac budowlanych związanych z projektowanym gazociągiem DN 300 na skrzyżowaniu z wymienionymi pomnikami przyrody.

2. Lokalizację pomników przyrody, o których mowa w ust. 1 określa załącznik graficzny do niniejszej uchwały.

§ 2. Wszelkie prace prowadzone w obrębie pomników przyrody o których mowa w §1.1 muszą być prowadzone w sposób nie powodujący uszkodzenia drzewa w części podziemnej i nadziemnej. Drzewa muszą być właściwie zabezpieczone przed uszkodzeniem.

§ 4. Wykonanie uchwały powierza się Prezydentowi Miasta Wałbrzycha.

§ 5. Uchwała wchodzi w życie z dniem podjęcia.



## **Uzasadnienie**

Zgodnie z nowelizacją ustawy o ochronie przyrody z dnia 16 kwietnia 2004r. Ustanowienie pomnika przyrody oraz czynniki prawne stąd wynikające należą do właściwości Rady Miasta. Rada Miasta Wałbrzycha, zgodnie z art. 45 ustawy z dnia 16 kwietnia 2004 r. o ochronie przyrody (Dz. U. z 2020 r. poz. 55 z późn. zm.) uzgadnia realizację inwestycji celu publicznego mogący mieć wpływ na pomniki przyrody.

Planowana inwestycja pn.: Budowa gazociągu DN 300 MOP 5,5 MPA na odcinku SRP Lubiechów – SRP Wałbrzych ul. Uczniowska w ramach budowy gazociągów w celu zmiany przebiegu trasy istniejących gazociągów przesyłowych wysokiego ciśnienia albo ich odbudowa, rozbudowa, przebudowa, remont, rozbiórka lub zmiana użytkowania wraz z infrastrukturą niezbędną do ich obsługi na odcinku obejmującym sąsiedztwo pomników przyrody objętych ochroną przyrody.

Przedmiotowe przedsięwzięcie stanowi inwestycję celu publicznego.

Planowana przebudowa nie może negatywnie wpłynąć na stan pomnika przyrody, w toku wykonywania sieci podziemnych, należy stosować środki ostrożności, przebudowa powinna zostać wykonana metodą bezwykopową bez naruszenia systemu korzeniowego drzew, na głębokości min. 5 m.p.t..