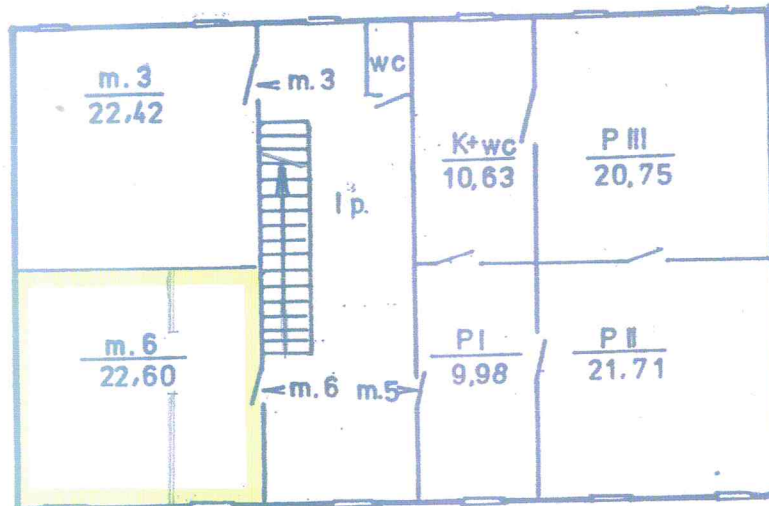


**SZKIC LOKALU MIESZKALNEGO NR 6
NA RZUCIE 1PIĘTRA BUDYNKU ZLOKALIZOWANEGO
W WAŁBRZYCHU PRZY UL. MARII KONOPNICKIEJ NR 9**



Załącznik do zaświadczenia

nr 168/2020

OPIS LOKALU

LOKAL MIESZKALNY POŁOŻONY NA 1 PIĘTRZE,
SKŁADA SIĘ Z:

1. Pokój z aneksem kuchennym 22,60 m² H=2,63 m

POW. UŻYTKOWA LOKALU WYNOŚI 22,60 m²

Do lokalu przynależy:

- Piwnica 1,86 m²

LOKAL WYPOSAŻONY JEST W INSTALACJE:
ELEKTRYCZNA, WOD.-KAN., - media odłączone
OGRZEWANIE - piec węglowy typu "żar" - odłączony

MGR INŻ. ARCHITEKT
BOGDANA WRÓŃSKA
uprawniona z 9.5.01.1
pkt. I Prawa Budowlanego
nr uprawn. 496/Ww/13
WAŁBRZYCH
ul. Długo nr 53/12

LOKAL JEST WYDZIELONY TRWAŁYMI
ŚCIANAMI I W ROZUMIENIU USTAWY
O WŁASNOŚCI LOKALI Z DNIA 24 CZERWCA 1994 r.
(t.j. Dz.U z 2020 r. ze zmianami) poz 532
STANOWI SAMODZIELNY LOKAL MIESZKALNY.

Wałbrzych 23.07.2020 r.
Z upoważnienia Prezydenta Miasta Wałbrzycha

ARCHITEKT MIRJSKI
Lech Walusiak

Kierownik Biura Administracji
Architektoniczno-Budowlanej