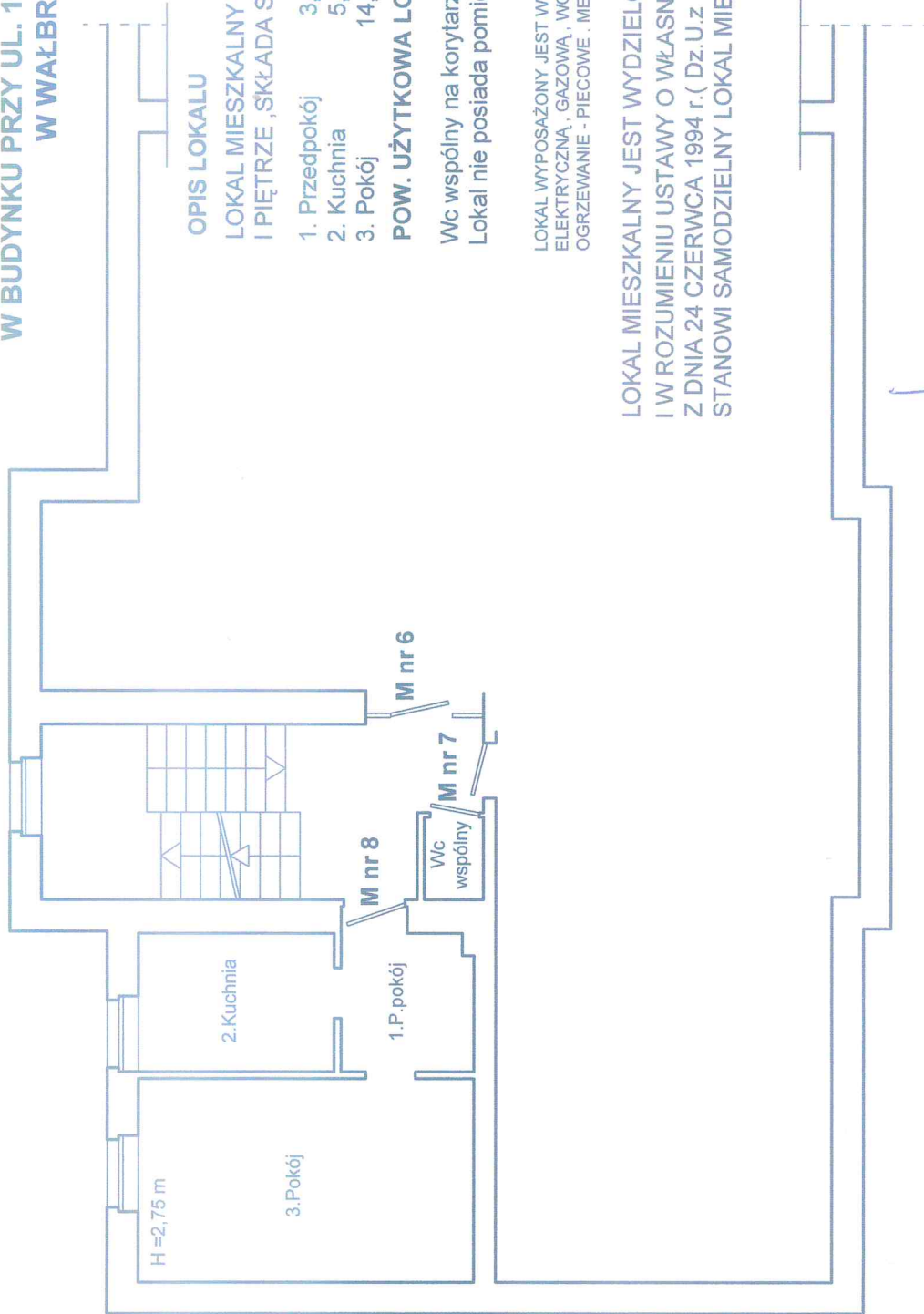


RZUT I PIĘTRA
SZKIC LOKALU MIESZKALNEGO NR 8
W BUDYNKU PRZY UL. 11 LISTOPADA NR 172
W WAŁBRZYCHU



OPIS LOKALU

LOKAL MIESZKALNY POŁOŻONY NA I PIĘTRZE, SKŁADA SIĘ Z :

1. Przedpokój 3,80 m²
2. Kuchnia 5,73 m²
3. Pokój 14,44 m²

POW. UŻYTKOWA LOKALU WYNOŚI 23,97 m²

Wc wspólny na korytarzu .

Lokal nie posiada pomieszczeń przynależnych.

LOKAL WYPOSAŻONY JEST W INSTALACJE :
ELEKTRYCZNA, GAZOWA, WOD.-KAN. ,
OGRZEWANIE - PIECOWE . MEDIA ODŁĄCZONE .

LOKAL MIESZKALNY JEST WYDZIELONY TRWAŁYMI ŚCIANAMI
I W ROZUMIENIU USTAWY O WŁASNOŚCI LOKALI
Z DNIA 24 CZERWCA 1994 r. (Dz.U.z 2020 r. poz. 532 ze zmianami)
STANOWI SAMODZIELNY LOKAL MIESZKALNY.

MGR INŻ. ARCHITEKT
BOGDANA WRÓŃSKA
upoważniona z § 5 ust. 1
pkt 3 Prawa Budowlanego
nr uprawn. 496/W w/73
WAŁBRZYCH
ul. Długa nr 53/12

WAŁBRZYCH 28.07.2020 r.

upoważnienia Prezydenta Miasta Wałbrzycha

ARCHITEKT MIĘJSKI

Lech Walusiak

Załącznik do zaświadczenia

nr

Kierownik Biura Administracji
Architektoniczno-Budowlanej

16510000