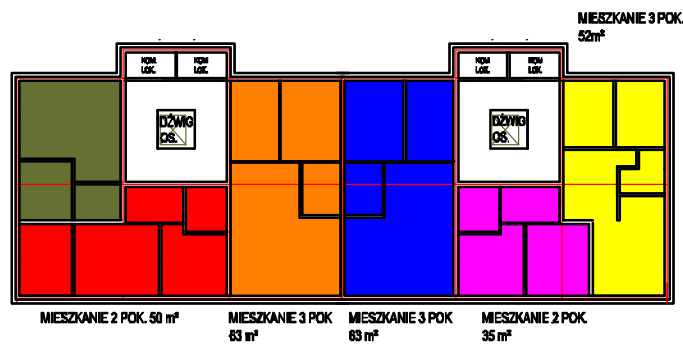
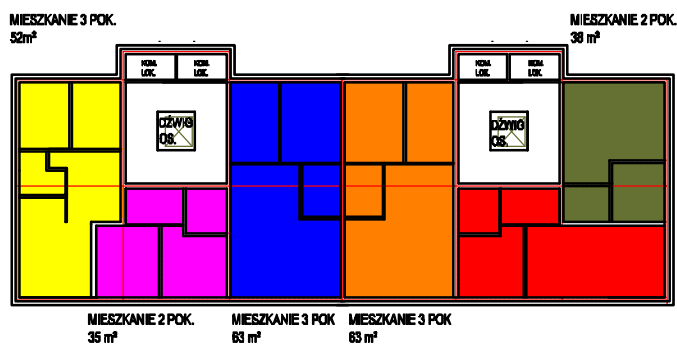


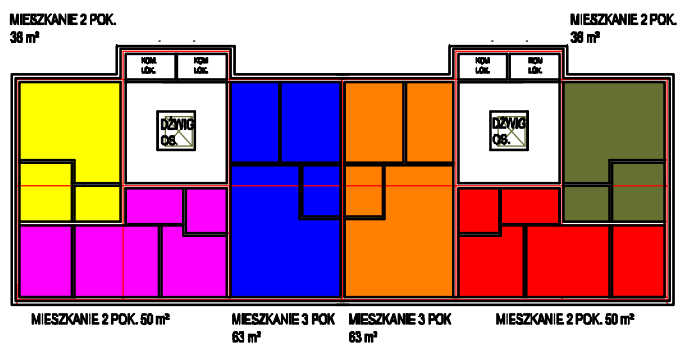
UKŁAD 1 MIESZKAŃ NA KONDYGNACJI



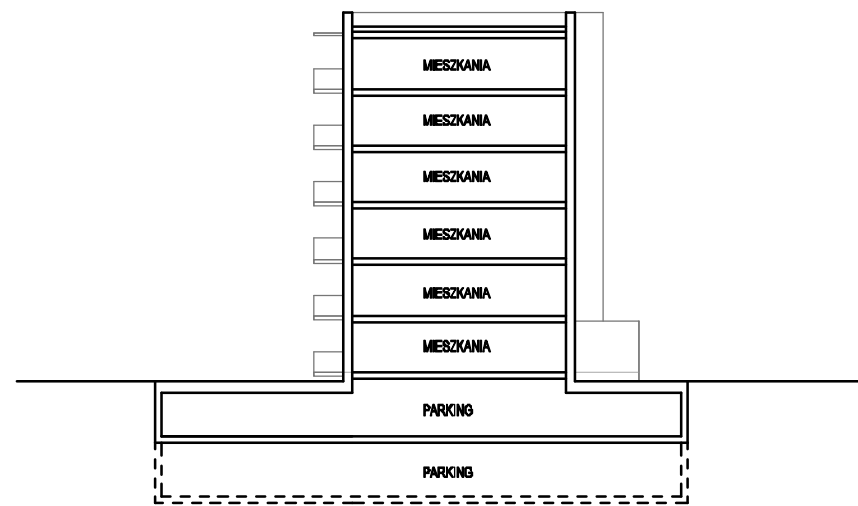
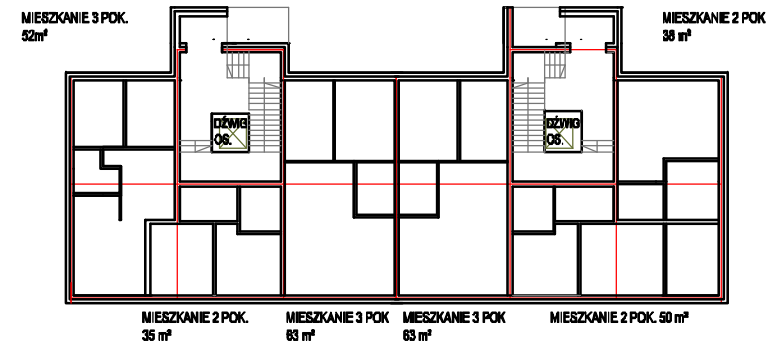
UKŁAD 2 MIESZKAŃ NA KONDYGNACJI



UKŁAD 3 MIESZKAŃ NA KONDYGNACJI



UKŁAD KONDYGNACJI PARTERU (WEJŚCIE)



SZKIC PRZEKROJU PRZEZ BUDYNEK

STRUKTURA POJEDYNCZEGO BUDYNKU



WIZUALIZACJA BUDYNKU

ARCANGO		
<p>Objekt: Budowa budynków mieszkalnych z parkingami podziemnymi wraz z infrastrukturą techniczną Adres: Wałbrzych, dz. nr 204/13, 204/15, 204/16 obr. 4 Szczawienko Inwestor: Spółdzielnia Budowy Domów Jednostanowych ul. Orlowicza 108A Wałbrzych Jednostka projektowa: *ARCANGO* Magdalena Agnieszka Głocka 58-304 WALBRZYCH, UL. DĄBROWSKIEGO 18A/9 ODDZIAŁ - 58-306 WALBRZYCH UL. LUDOWA 1Cpokr.214</p>		
<p>Projektant architektura: mgr inż. arch. Magdalena Agnieszka Głocka 10/DSOKK/2016</p>	<p>Sprawdził architektura:</p>	<p>Asystent architektura: mgr inż. arch. Weronika Radziła</p>
<p>BUDYNEK</p>		<p>Skala: Data: 16.05.2021</p>
		4/A