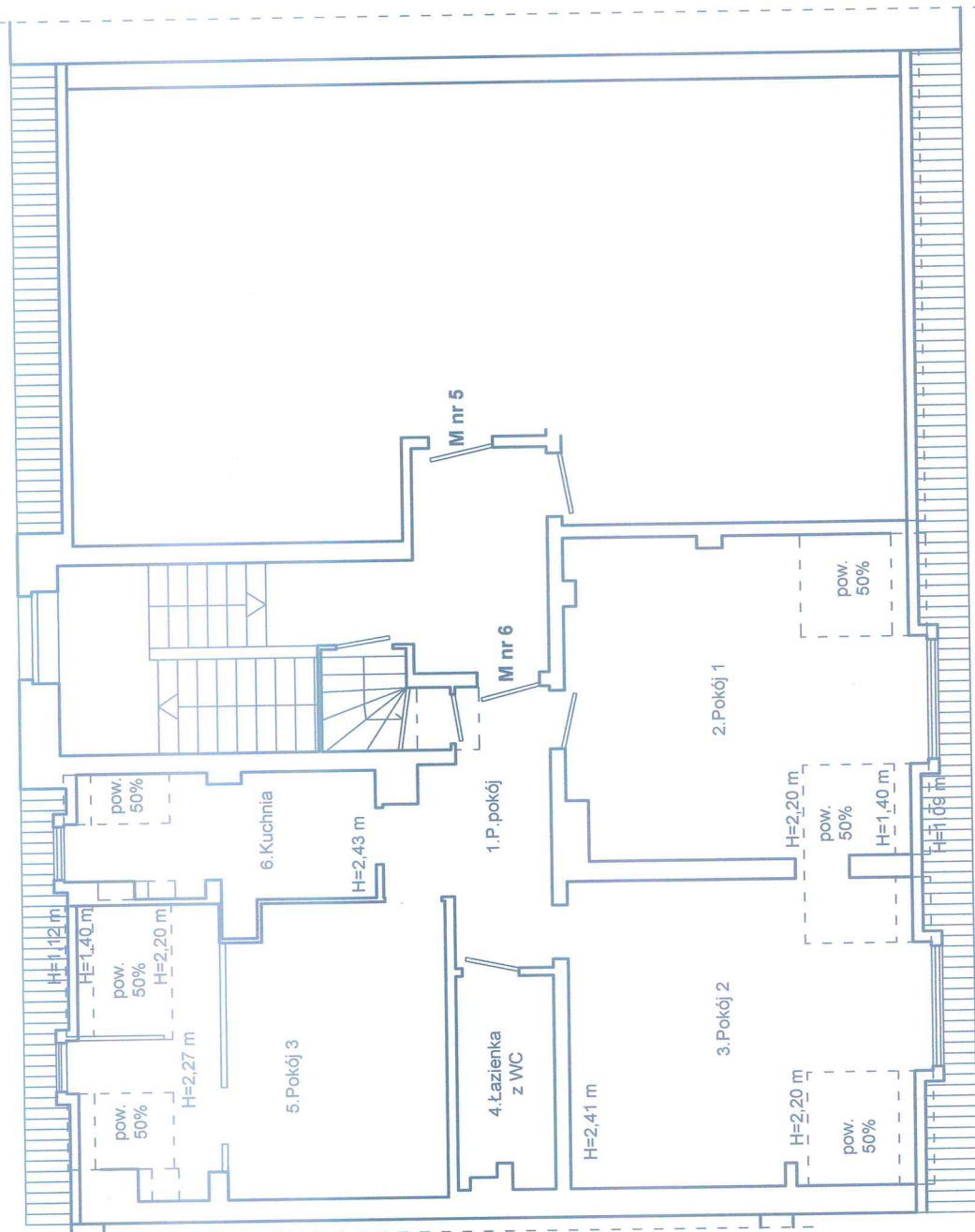


SZKIC LOKALU MIESZKALNEGO NR 6
 NA RZUCIE PIĘTRA III - PODDASZA BUDYNKU ZLOKALIZOWANEGO
 W WAŁBRZYCHU PRZY UL. 1 MAJA NR 1



OPIS LOKALU
 LOKAL MIESZKALNY POŁOŻONY NA PIĘTRZE III
 - PODDASZU SKŁADA SIĘ Z :

1. PRZEDPOKÓJ 7,00 m²
2. POKÓJ 1 18,06 m²
3. POKÓJ 2 18,40 m²
4. ŁAZIENKA Z WC 4,17 m²
5. POKÓJ 3 17,27 m²
6. KUCHNIA 7,00 m²

POW. UŻYTKOWA LOKALU WYNOŚI 71,90m²

Sprzedż lokali w budynku rozpoczęto przed 1 stycznia 1995 r. bez pom. przynależnych .

LOKAL WYPOSAŻONY JEST W INSTALACJE :
 ELEKTRYCZNA , WOD.-KAN. , GAZOWA , - MEDIA ODŁĄCZONE
 OGRZEWANIE - PIECOWE .

LOKAL JEST WYDZIELONY TRWAŁYMI ŚCIANAMI
I W ROZUMIENIU USTAWY O WŁASNOŚCI LOKALI
Z DNIA 24 CZERWCA 1994 r.
 (t.j. Dz.U z 2019 r. poz.737 ze zmianami)
STANOWI SAMODZIELNY LOKAL MIESZKALNY.

Wałbrzych 26.11.2019 r.

MGR INŻ. ARCHITEKT
BOGDANA WRÓŃSKA
 (z doposażeniem) 15-ust. 1
 pkt. 1 Prawa Budowlanego
 nr uprawn. 496/W w/73
WAŁBRZYCH
 ul. Długa nr 53/12