

Projekt

z dnia 24 września 2020 r.

Zatwierdzony przez

**UCHWAŁA NR
RADY MIEJSKIEJ WAŁBRZYCHA**

z dnia 2020 r.

w sprawie nadania nazwy ulicy w Wałbrzychu

Na podstawie art. 18 ust. 2 pkt 13 ustawy z dnia 8 marca 1990 roku o samorządzie gminnym (tekst jednolity: Dz.U. z 2020 r. poz. 713) uchwała się, co następuje:

§ 1. 1. Nadaje się działkom gminnym o numerach ewidencyjnych: 359/17, 359/20, 359/23, 360/53, 360/78 obr. Piaskowa Góra Nr 7 oraz 13/17, 11/5 obr. Poniatów Nr 11, stanowiącym drogę, nazwę ulicy – **Morelowa**.

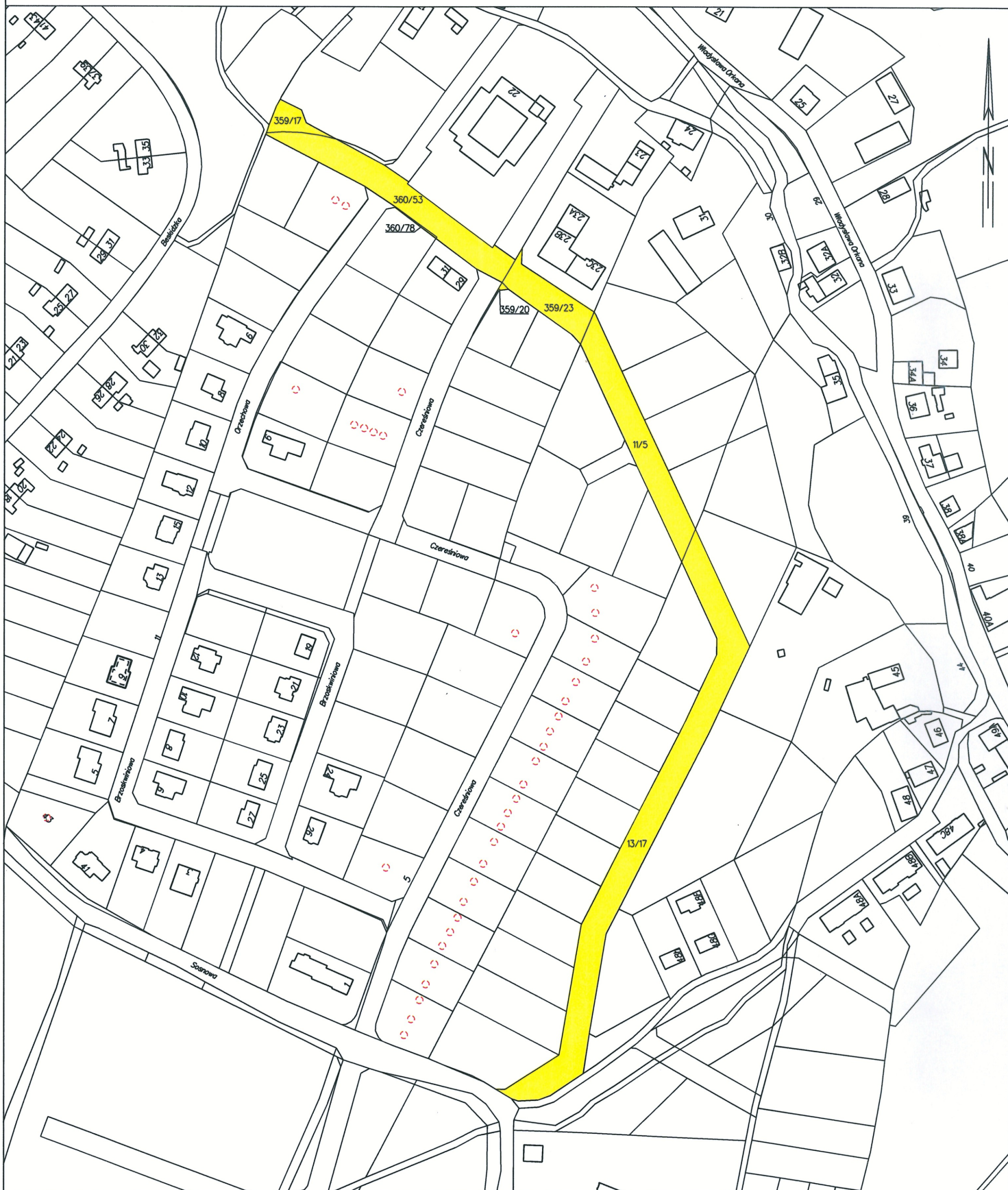
2. Lokalizację ulicy przedstawia kopia mapy ewidencyjnej w skali 1:2000, stanowiąca załącznik do niniejszej uchwały.

§ 2. Wykonanie uchwały powierza się Prezydentowi Miasta Wałbrzycha.

§ 3. Uchwała wchodzi w życie po upływie 14 dni od dnia ogłoszenia w Dzienniku Urzędowym Województwa Dolnośląskiego.

Przewodnicząca Rady
Miejskiej Wałbrzycha

Maria Anna Romańska

ZAŁĄCZNIK DO UCHWAŁY NR
Rady Miejskiej Wałbrzycha
z dniaWojewództwo: dolnośląskie
Powiat: m. Wałbrzych
Jednostka ewidencyjna: M. Wałbrzych
Obręb: 0007, Piaskowa Góra Nr 7, działki nr: 359/17, 359/20, 359/23,
360/53, 360/78Obręb: 0011, Poniatów Nr 11, działki nr: 11/5, 13/17
Skala: 1 : 2000

Uzasadnienie

Zgodnie z obowiązującym planem miejscowym, który został zatwierdzony Uchwałą Nr LVI/431/06 Rady Miejskiej Wałbrzycha z dnia 28 września 2006 r. w sprawie uchwalenia *Miejscowego planu zagospodarowania przestrzennego dla obszaru w rejonie ulic Beskidzkiej - Sosnowej - Orkana w Wałbrzychu*, działki stanowiące drogę położone są w jednostce strukturalnej planu oznaczonej symbolem *KD-L3- droga publiczna lokalna*.

Stanowi ona dojazd do istniejących działek budowlanych, które zgodnie z przywołanym planem miejscowym przeznaczone są pod budownictwo mieszkaniowe, jednorodzinne. Droga przylega bezpośrednio do ulic Czereśniowej, Brzoskwiniowej i Orzechowej stąd też, nawiązując do drzew owocowych, zaproponowano nazwę - **Morelowa**.

Celem nadania nazwy drodze jest ustalenie i przypisanie punktów adresowych istniejącym działkom budowlanym.

Działki wchodzące w skład drogi są własnością Gminy Wałbrzych.

Przewodnicząca Rady
Miejskiej Wałbrzycha

Maria Anna Romańska