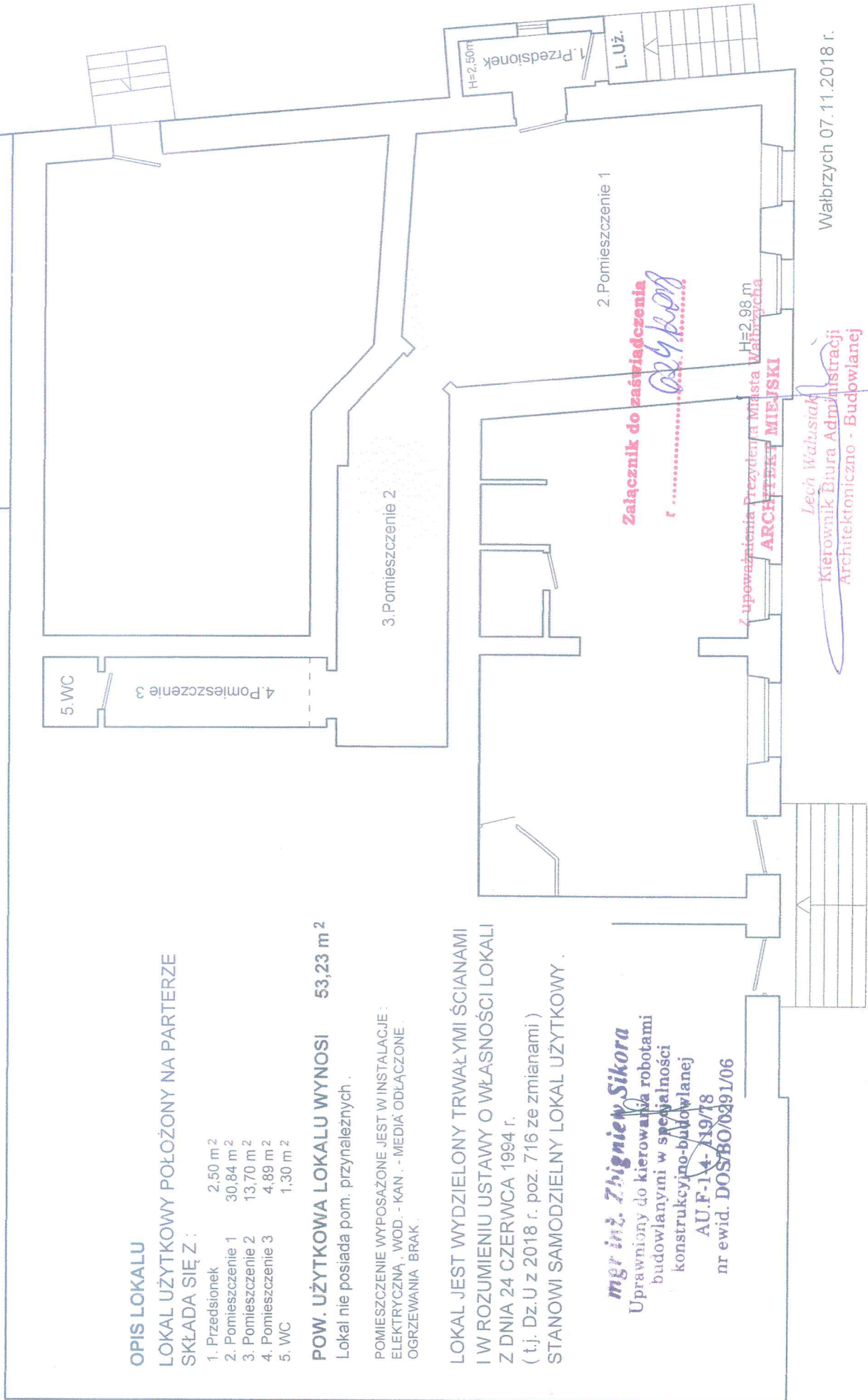




RZUT PARTERU
SZKIC LOKALU UŻYTKOWEGO
W BUDYNKU PRZY UL. 1 MAJA NR 150
W WAŁBRZYCHU



OPIS LOKALU

LOKAL UŻYTKOWY POŁOŻONY NA PARTERZE

SKŁADA SIĘ Z :

- 1. Przedsiónek 2,50 m²
- 2. Pomieszczenie 1 30,84 m²
- 3. Pomieszczenie 2 13,70 m²
- 4. Pomieszczenie 3 4,89 m²
- 5. WC 1,30 m²

POW. UŻYTKOWA LOKALU WYNOŚI 53,23 m²

Lokal nie posiada pom. przynależnych .

POMIESZCZENIE WYPOSAŻONE JEST W INSTALACJE :
ELEKTRYCZNA , WOD. - KAN. - MEDIA ODLĄCZONE.
OGRZEWANIA - BRAK .

LOKAL JEST WYDZIELONY TRWAŁYMI ŚCIANAMI
I W ROZUMIENIU USTAWY O WŁASNOŚCI LOKALI
Z DNIA 24 CZERWCA 1994 r.
(t.j. Dz.U z 2018 r. poz. 716 ze zmianami)
STANOWI SAMODZIELNY LOKAL UŻYTKOWY .

mgr inż. Zbigniew Sikora
Uprawniony do kierowania robotami
budowlanymi w specjalności
konstrukcyjno-budowlanej
AU.F-1\4-719/78
nr ewid. DOS/BO/0291/06

Załącznik do zaświadczenia
[Signature]

7 upoważnienia Prezydenta Miasta Wałbrzycha
ARCHITEKT MIEJSKI

[Signature]
Kierownik Biura Administracji
Architektoniczno - Budowlanej

Wałbrzych 07.11.2018 r.