

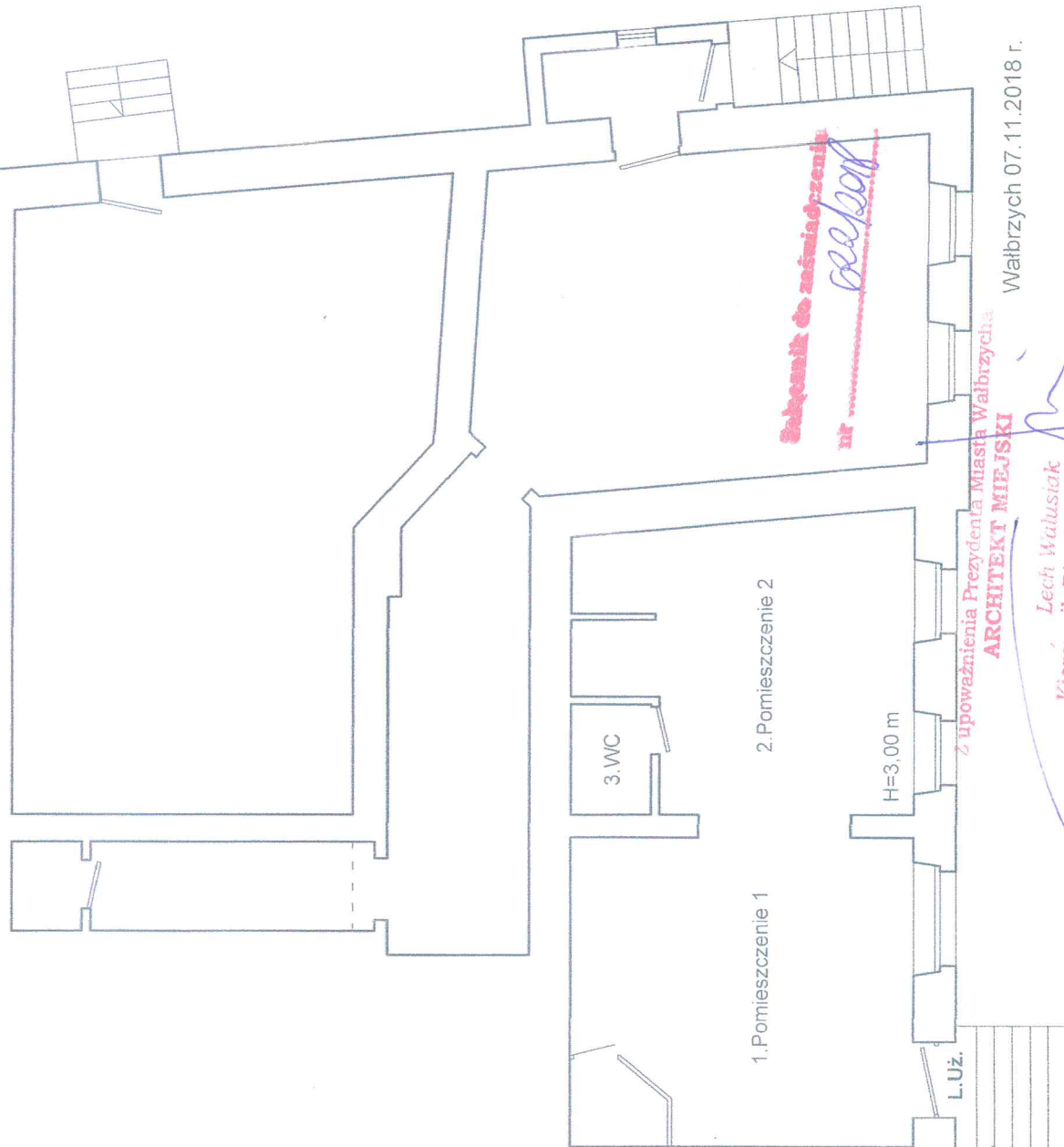


## RZUT PARTERU

### SZKIC LOKALU UŻYTKOWEGO

W BUDYNKU PRZY UL. 1 MAJA NR 150

W WAŁBRZYCHU



### OPIS LOKALU

LOKAL UŻYTKOWY POŁOŻONY NA PARTERZE

SKŁADA SIĘ Z:

1. Pomieszczenie 1 22,22 m<sup>2</sup>
2. Pomieszczenie 2 18,90 m<sup>2</sup>
3. WC 1,86 m<sup>2</sup>

**POW. UŻYTKOWA LOKALU WYNOSI 42,98 m<sup>2</sup>**

Lokal nie posiada pom. przynależnych.

POMIESZCZENIE WYPOSAŻONE JEST W INSTALACJE:  
ELEKTRYCZNA, WOD. - KAN. - MEDIA ODŁĄCZONE.  
OGRZEWANIA BRAK.

LOKAL JEST WYDZIELONY TRWAŁYMI ŚCIANAMI

I W ROZUMIENIU USTAWY O WŁASNOŚCI LOKALI

Z DNIA 24 CZERWCA 1994 r.

(tj. Dz.U z 2018 r. poz. 716 ze zmianami)

STANOWI SAMODZIELNY LOKAL UŻYTKOWY.

**mgr inż. Zbigniew Sikora**

Uprawniony do kierowania robotami  
budowlanymi w specjalności  
konstrukcyjnej budowlanej

AU.F-14-119/78

nr ewid. DOS/BO/0294/06

z upoważnienia Prezydenta Miasta Wałbrzycha  
**ARCHITEKT MIEJSKI**

Lech Walusiak  
Kierownik Biura Administracyjnego

Wałbrzych 07.11.2018 r.