

**UCHWAŁA NR IX/87/19
RADY MIEJSKIEJ WAŁBRZYCHA**

z dnia 25 kwietnia 2019 r.

w sprawie nadania nazwy ulicy w Wałbrzychu

Na podstawie art. 18 ust. 2 pkt 13 ustawy z dnia 8 marca 1990 roku o samorządzie gminnym (Dz.U.2018.994 z późn. zm.) uchwała się co następuje:

§ 1. 1. Nadaje się działkom gminnym numer 66, 68/2, 68/3, 34/4, 68/5, 73/2, 143, 145, 140 i 138 obręb Poniatów Nr 23 stanowiącym drogę, nazwę – **Jagodowa**.

2. Lokalizację ulicy przedstawia kopia mapy, stanowiąca załącznik do niniejszej uchwały.

§ 2. Wykonanie uchwały powierza się Prezydentowi Miasta Wałbrzycha.

§ 3. Uchwała wchodzi w życie po upływie 14 dni od dnia ogłoszenia w Dzienniku Urzędowym Województwa Dolnośląskiego.

Przewodnicząca Rady
Miejskiej Wałbrzycha

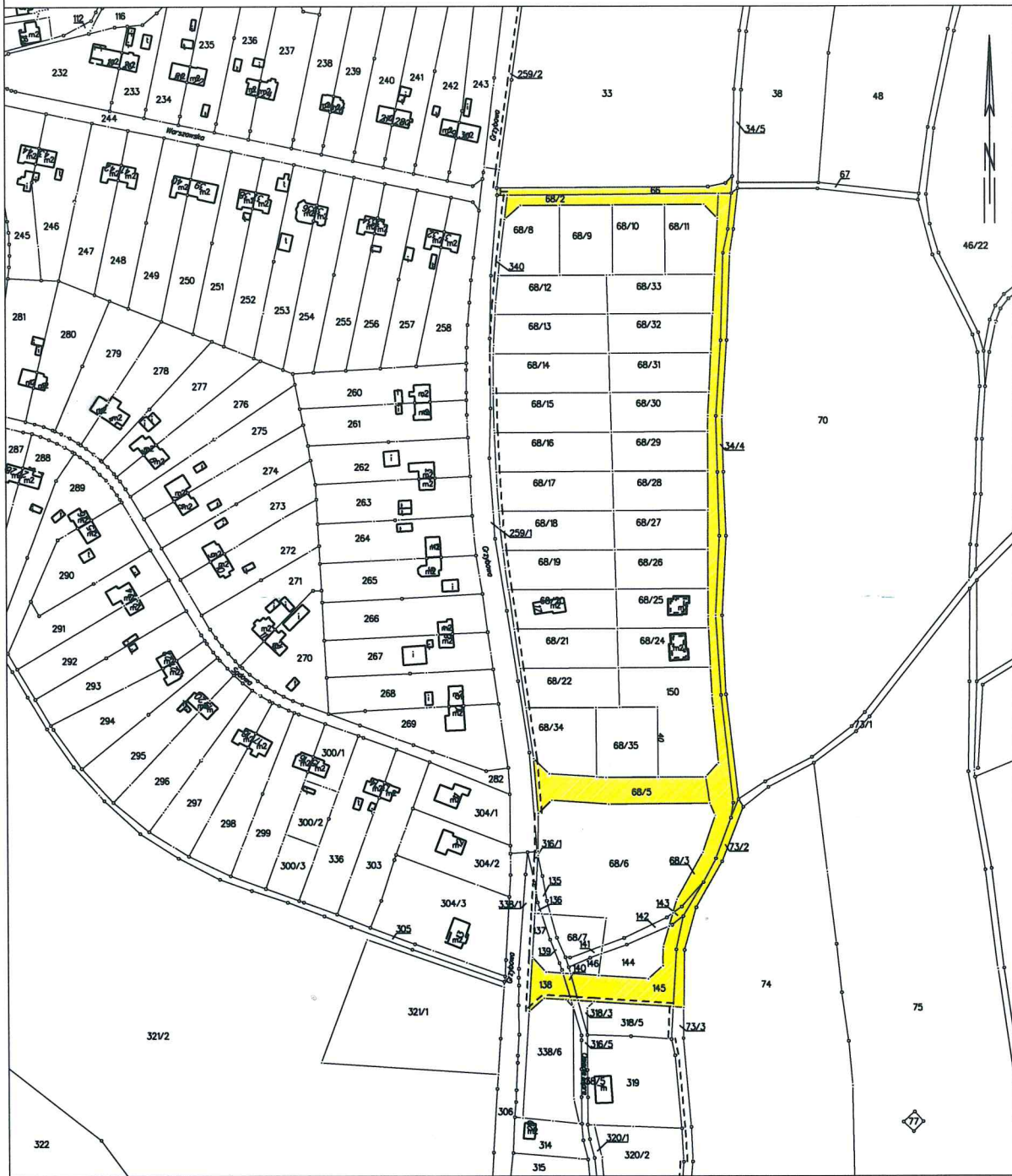
Maria Anna Romańska

BGK.6625.2.2019

Województwo: dolnośląskie
Powiat: m. Wałbrzych
Jednostka ewidencyjna: M. Wałbrzych
Obręb ewidencyjny: 026501_1.0023, Poniatów Nr 23
Działka: 66, 68/2, 68/3, 34/4, 68/5, 73/2, 143, 145, 140, 138

ZAŁĄCZNIK DO UCHWAŁY NR IX/87/19
Rady Miejskiej Wałbrzycha
z dnia 25.04.2019

SKALA 1:2000



Wałbrzych dn. 2019-04-26
Sporządził wrys: Paweł Galus

Galus

Uzasadnienie

Zgodnie z obowiązującym planem miejscowym, który został zatwierdzony Uchwałą Nr XIV/137/07 Rady Miejskiej Wałbrzycha z dnia 26 października 2007 r. w sprawie uchwalenia *Miejscowego planu zagospodarowania przestrzennego obszaru ulic Sosnowej – Warszawskiej – Grzybowej w Wałbrzychu*, działki stanowiące drogę położone są w jednostce strukturalnej planu oznaczonej symbolem *KDD - droga klasy dojazdowej*.

Stanowi ona dojazd do istniejących i projektowanych do wydzielenia działek budowlanych, które zgodnie z przywołanym planem miejscowym przeznaczone są pod budownictwo mieszkaniowe, jednorodzinne. Droga przylega bezpośrednio do ulicy Grzybowej stąd też, nawiązując do runa leśnego jako najniższej, przyziemnej warstwy roślin i grzybów w lesie zaproponowano nazwę - **Jagodowa**.

Celem nadania nazwy drodze jest ustalenie i przypisanie punktów adresowych istniejącym działkom budowlanym.

Działki wchodzące w skład drogi są własnością Gminy Wałbrzych.

Przewodnicząca Rady
Miejskiej Wałbrzycha

Maria Anna Romańska