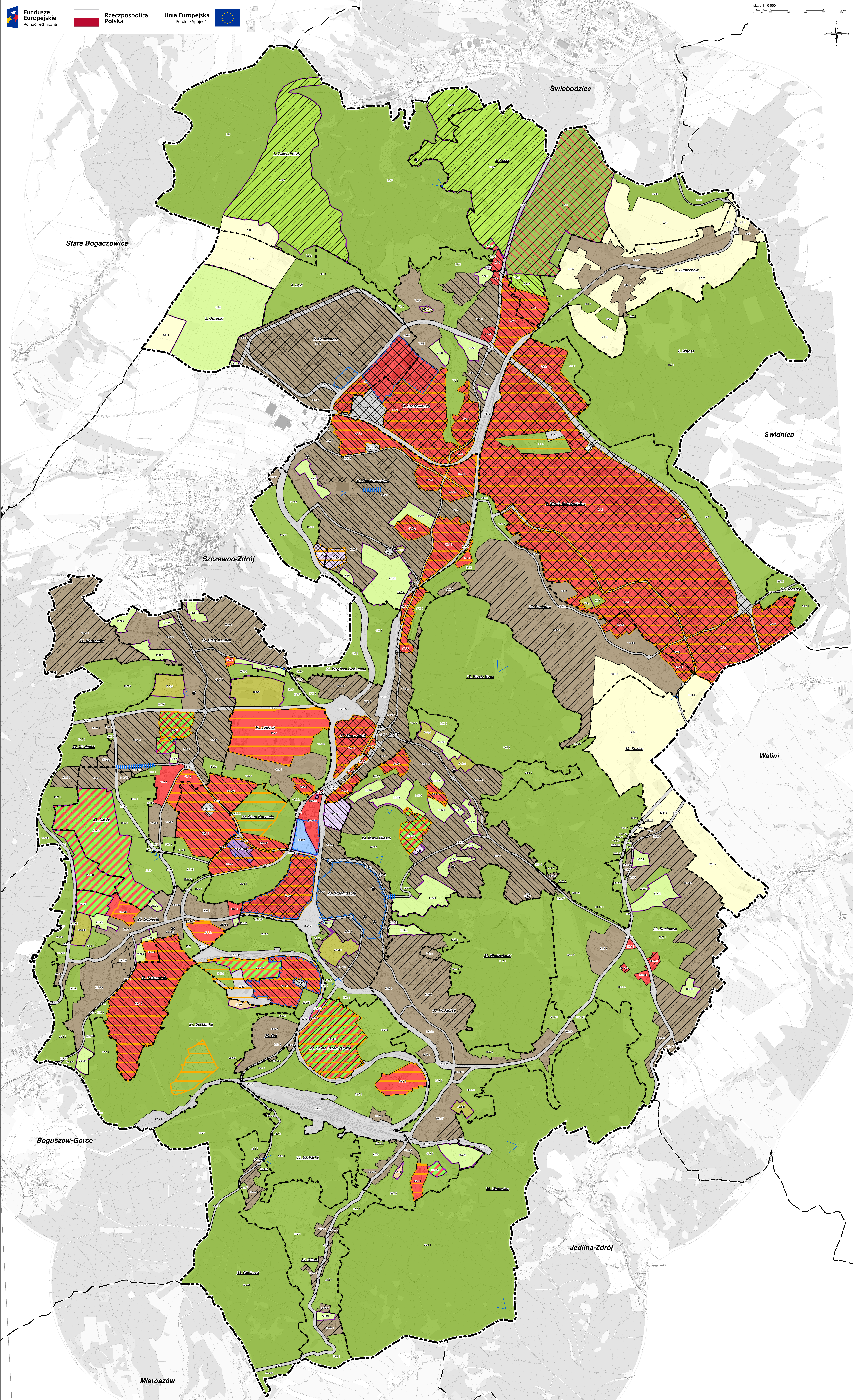




STUDIUM UWARUNKOWAŃ I KIERUNKÓW ZAGOSPODAROWANIA PRZESTRZENNEGO MIASTA WAŁBRZYCHA

KIERUNKI - STRUKTURA FUNKCJONALNO-PRZESTRZENNNA I ZASADY ZAGOSPODAROWANIA

RYSUNEK NR 7



LEGENDA	
	GRANICA MIASTA WAŁBRZYCHA
	GRANICA MIĘDZY SĄSIEDNIAMI GMINAMI
	GRANICA JEDNOSTKI URBANISTYCZNEJ
	GRANICA OBSZARU FUNKCJONALNO-PRZESTRZENNEGO
	1.A.2 IDENTYFIKATOR OBSZARU
STRUKTURA FUNKCJONALNO-PRZESTRZENNA	
	OBSZARY ZAMIESZKANIA (M)
	OBSZARY AKTYWNOŚCI GOSPODARZEJ (A)
	OBSZARY AKTYWNOŚCI ROLNICZEJ (R)
	OBSZARY ZIELENI (Z)
	OBSZARY KOMUNIKACJI I INFRASTRUKTURY (K)
	OBSZARY SPECJALNE (S)
OBSZARY SPECJALNE:	
	Sa - OBSZAR PARKOWO-LEŚNY ZAMKU KSIĄŻ
	Sb - STARA KOPALNIA
	Sc - CENTRUM PRZESIADKOWE
	Sd - TERENY SPORTU I REKREACJI O ZNACZENIU PONADLOKALNYM
	Se - SZPITAL
	Sf - OGRODY DZIAŁKOWE
	Sg - CMENTARZE
	Sh - REZERWOWE TERENY REKREACYJNE Z DOMINUJĄCYM UDZIAŁEM ZIELENI
	Si - SCHRONISKO DLA ZWIERZĄT
STREFA ZABUDOWY	
	O NAJWYŻSZEJ INTENSYWNOŚCI
	O WYSOKIEJ INTENSYWNOŚCI
	O NISKIEJ INTENSYWNOŚCI
	OBZAR, NA KTÓRYM ROZMIESZCZONE BĘDĄ URZĄDZENIA WYTWARZAJĄCE ENERGIĘ Z ŹRÓDŁA O MOCY PRZEKRACZAJĄCEJ 100kW WRAZ ZE STREFĄ OCHRONNĄ
	OBZAR LOKALIZACJI OBIEKTÓW HANDLOWYCH O POW. SPRZEDAŻY POWYŻEJ 2000 M ²
UKŁAD KOMPZYCYJNY	
	DOMINANTA ARCHYTEKTONICZNA
	OS KOMPZYCYJNY, OS WIDOKOWA
	PUNKT WIDOKOWY, OTWARCIE WIDOKOWE