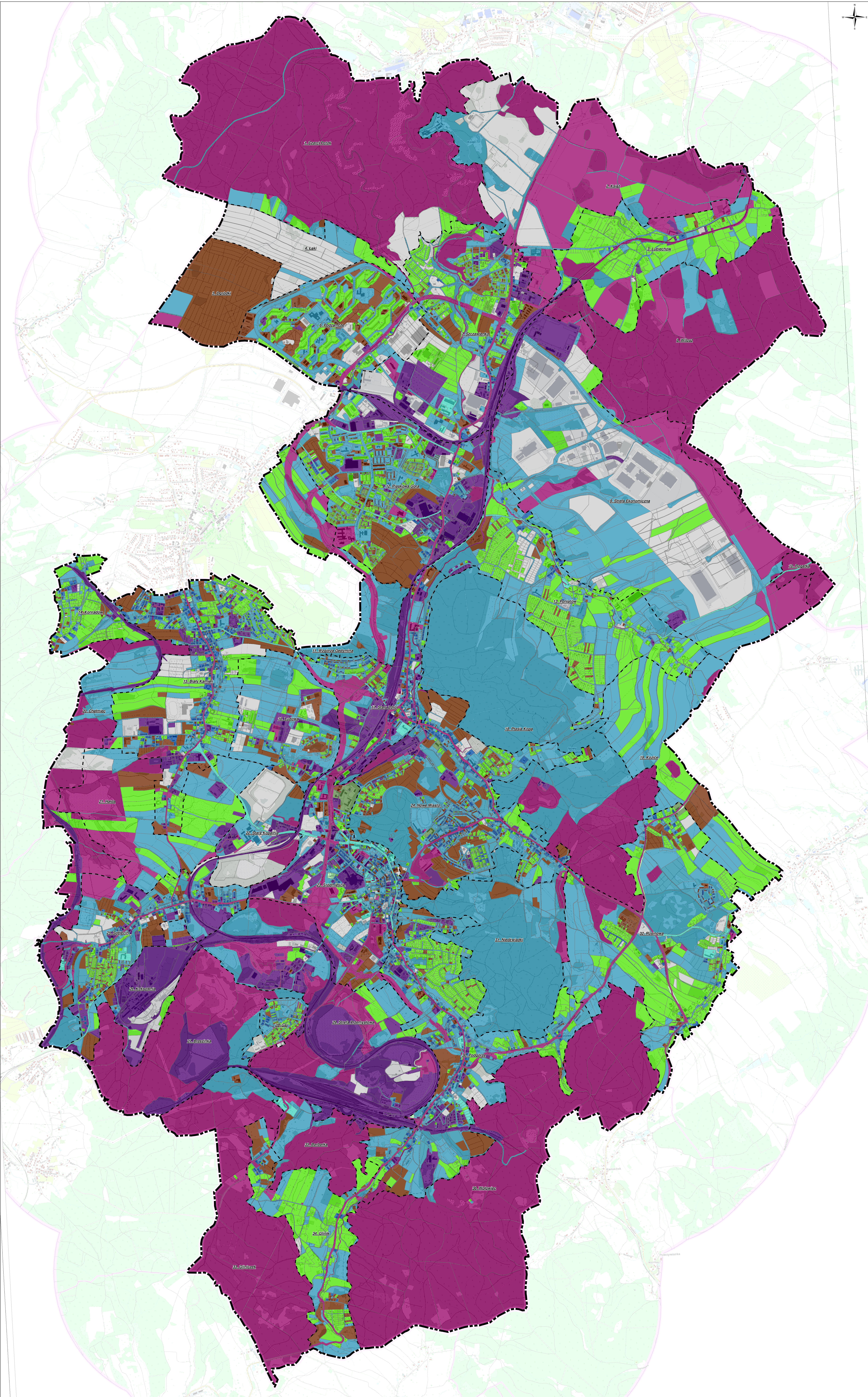
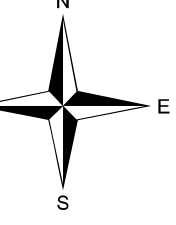


STUDIUM UWARUNKOWAŃ I KIERUNKÓW ZAGOSPODAROWANIA PRZESTRZENNEGO MIASTA WAŁBRZYCHA

UWARUNKOWANIA - STAN PRAWNY GRUNTÓW

RYSUNEK NR 6

Skala 1:10 000



LEGENDA		WŁASNOŚĆ	
	GRANICA MIASTA WAŁBRZYCHA		GRUNTY BĘDĄCE WŁASNOŚCIĄ GMINY
	GRANICA JEDNOSTKI URBANISTYCZNEJ		GRUNTY BĘDĄCE WŁASNOŚCIĄ GMINY WSPÓLNIE Z INNYMI PODMIOTAMI
	GRANICA DZIAŁKI EWIDENCYJNEJ		GRUNTY BĘDĄCE WŁASNOŚCIĄ WOJEWÓDZTWA
	GRUNTY BĘDĄCE WŁASNOŚCIĄ SKARBU PAŃSTWA		GRUNTY UŻYTKOWANE WIECZYŚCIE PRZEZ WOJEWÓDZTWO BĘDĄCE WŁASNOŚCIĄ GMINY
	GRUNTY BĘDĄCE WŁASNOŚCIĄ SKARBU PAŃSTWA UŻYTKOWANE PRZEZ INNE PODMIOTY		GRUNTY BĘDĄCE WŁASNOŚCIĄ POWIATU
	GRUNTY BĘDĄCE WŁASNOŚCIĄ OSÓB FIZYCZNYCH		GRUNTY UŻYTKOWANE PRZEZ POWIAT
	GRUNTY UŻYTKOWANE PRZEZ OSOBY FIZYCZNE		GRUNTY BĘDĄCE WŁASNOŚCIĄ SPÓŁDZIELNI, KOŚCIOŁÓW I INNYCH PODMIOTÓW