

PREZYDENT MIASTA WAŁBRZYCHA

Poświadczam zgodność niniejszej kopii z treścią materiału państwowego zasobu geodezyjnego i kartograficznego mapy ewidencyjnej

Nazwa materiału zasobu

P.0265.1969.158

06-03-2018

Data wykonania kopii

Imię i nazwisko osoby sporządził(a)

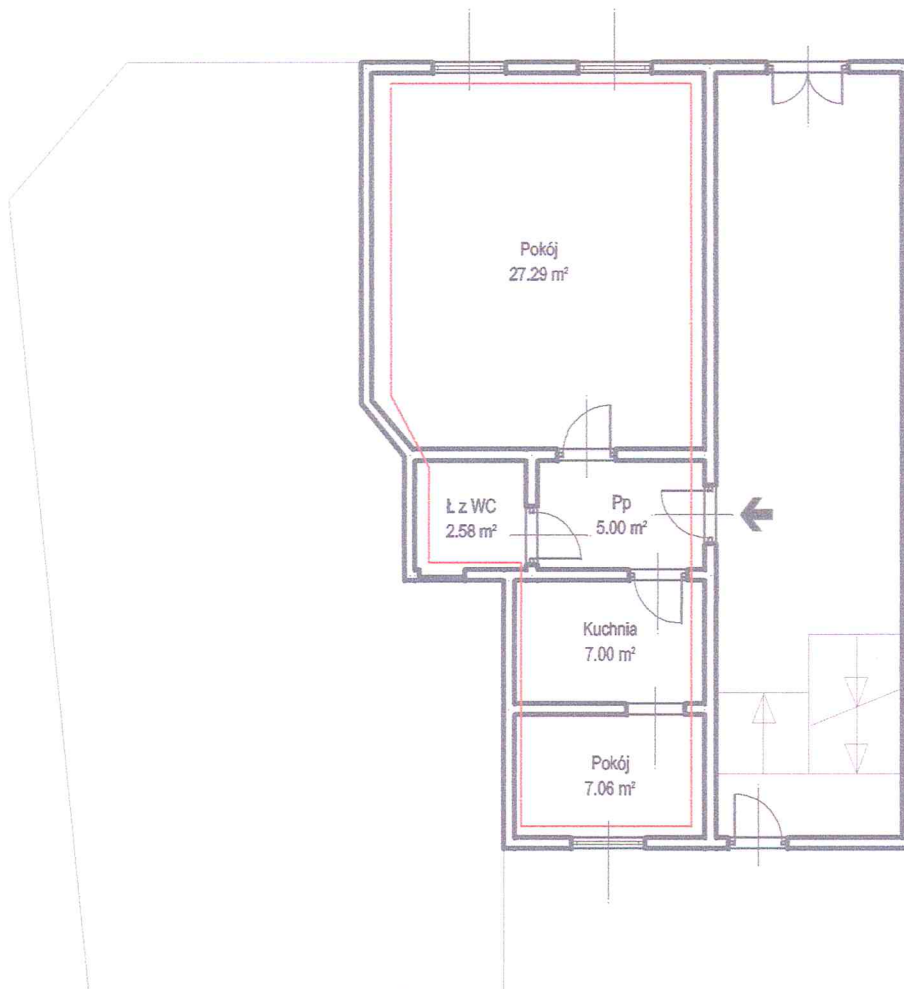
Imię i nazwisko osoby wykonał(a)

MAPA EWIDENCYJNA
SKALA 1:1000

WYDZIAŁ Geodezji i Kartografii
Biuro Dokumentacji
Biuro Ewidencji
TERENOWY REFERENT
Barbara Szwejk



WALBRZYCH, ULICA ANDRZEJA WAJDY 4
SZKIC PARTERU BUDYNKU Z LOKALIZACJĄ LOKALU MIESZKALNEGO NR 3
H = 270cm



OPIS LOKALU MIESZKALNEGO

Przedmiotowe mieszkanie składa się z dwóch pokoi, kuchni, przedpokoju, łazienki z WC.
Łączna powierzchnia użytkowa lokalu: 48,93 mkw.
Do mieszkania przynależy piwnica o powierzchni 13,03 mkw.
Mieszkanie położone na parterze budynku, stan techniczny lokalu poniżej średniego.

Ściany i sufity tynkowane, tynki cementowo-wapienne, tapety, płytki ceramiczne.
Posadzki cementowe, podłogi drewniane, wykładziny podłogowe.
Stolarka okienna drewniana i drzwiowa typowa.
Instalacja wodna, kanalizacyjna, elektryczna, gazowa, ogrzewanie piecowe.

Mieszkanie wydzielone ścianami trwałymi, zgodnie z Ustawą o własności lokali z dnia 24.06.1994 r. (Dz.u z 2015 roku, poz. 1892 - tekst jednolity), z późniejszymi zmianami, stanowi samodzielny lokal mieszkalny.

ANDRZEJ JEDRASIK
mgr. inż. budownictwa
Uprawnienia do projektowania, nadzorowania
i kosztorysowania na podst. §2, ust. 1, pkt 1,
§5, ust. 1, §6, ust. 13, §7 i §13, ust. 1, pkt 2
Nr UAN. VI-6/3/14/91 / Nr UAN. VI-F/3/99/87

13.04.2018