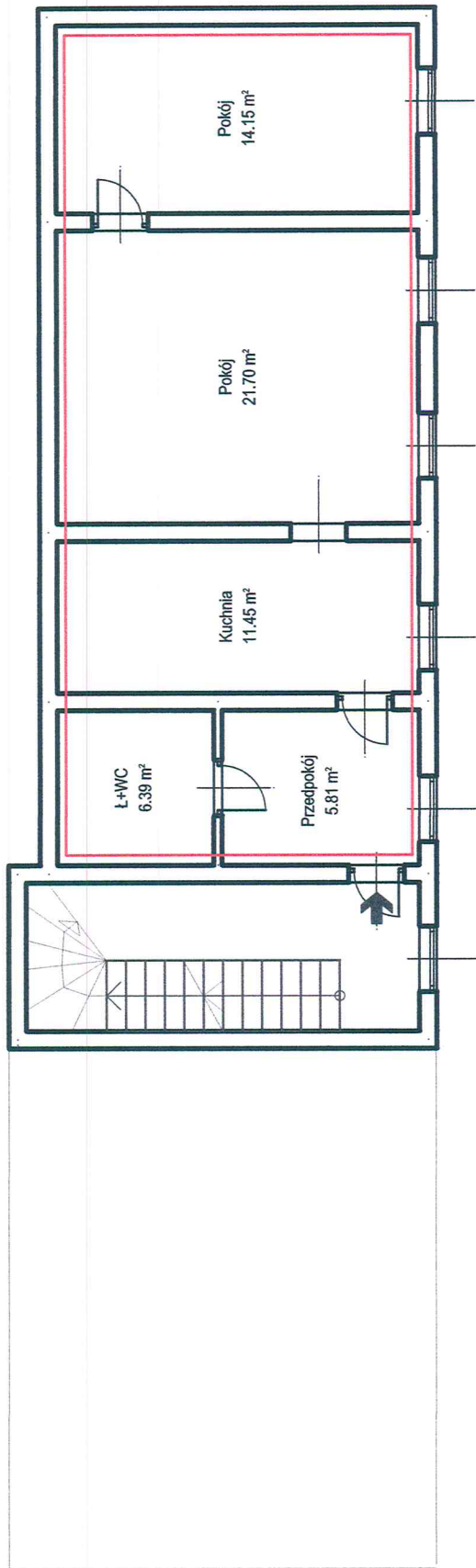


WAŁBRZYCH, ULICA SŁOWACKIEGO 5A
SZKIC I PIĘTRA BUDYNKU Z LOKALIZACJĄ LOKALU MIESZKALNEGO NR 18
H = 310 cm



OPIS LOKALU MIESZKALNEGO

Przedmiotowe mieszkanie składa się z dwóch pokoi, przedpokoiu, kuchni i łazienki z WC.

Łączna powierzchnia użytkowa lokalu: 59,50 mkw.

Sprzedaż bez pomieszczeń przynależnych.

Mieszkanie położone na I piętrze budynku.

Ściany i sufity tynkowane.

Podłogi drewniane, wykładziny podłogowe.

Stolarstwo okienne i drzwiowe drewniane stolarskie.

Instalacja wodna, kanalizacyjna, elektryczna, gazowa, ogrzewanie piecowe.

Mieszkanie wydzielone ścianami trwałymi, zgodnie z Ustawą o własności lokali z dnia 24.06.1994 r. (Dz. u z 2015 roku, poz. 1892 - tekst jednolity), z późniejszymi zmianami, stanowi samodzielny lokal mieszkalny.

ANDRZEJ JEDRASIK

mgr inż. budownictwa

Uprawnienia do projektowania, nadzorowania
i kosztorysowania na podst. § 2, ust. 1, pkt 1,
§ 5, ust. 1, § 6, ust. 13, § 7 i § 13, ust. 1, pkt 2
Nr UAN: VI - 6/3/14/91, Nr UAN: VI - F/3/99/87

22.03.2018

PREZYDENT MIASTA WAŁBRZYCHA

Powłascza się z generalnym planem zagospodarowania przestrzennego gminy Wałbrzych

P.0265.1969.161

Identyfikator ewidencyjny

06-03-2018

Data wykonania kopii

Referat Geodeta Głównego Dokumentacji Geodezyjnej i Kartograficznej KIEROWNIK REFERATU Barbara Szwocha

MAPA EWIDENCYJNA

SKALA 1:1000

