

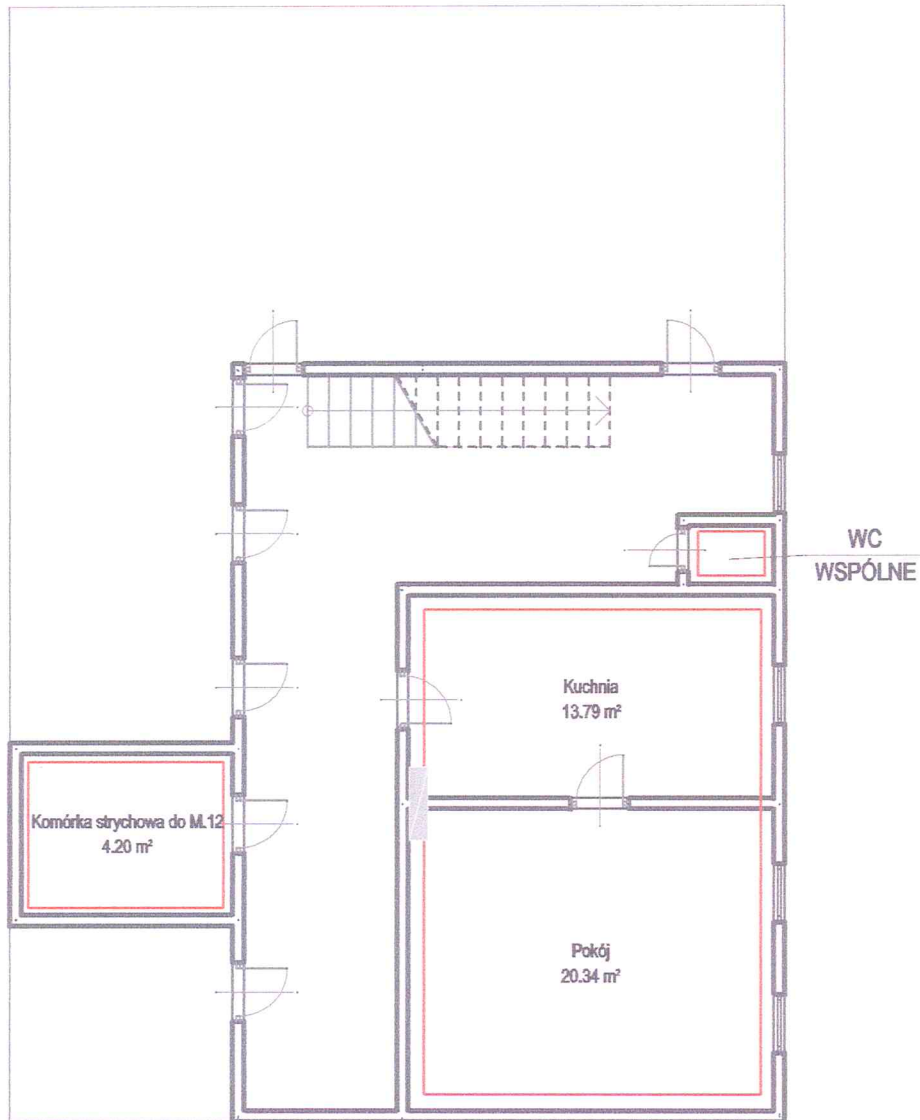
13.03.2018

Referat Techniki Dokumentacji
Czasochron
KIEROWNIK
Kamili Kubinski

MAPA EWIDENCYJNA
SKALA 1:1000



WAŁBRZYCH, ULICA KONOPNICKEJ 9
SZKIC III PIĘTRA BUDYNKU Z LOKALIZACJĄ LOKALU MIESZKALNEGO NR 12
ORAZ PRZYNALEŻNEJ KOMÓRKI STRYCHOWEJ
H = 220 cm



OPIS LOKALU MIESZKALNEGO

Przedmiotowe mieszkanie składa się z jednego pokoju oraz kuchni.

WC wspólne na korytarzu.

Łączna powierzchnia użytkowa lokalu: 34,13 mkw.

Do mieszkania przynależy komórka strychowa o powierzchni 4,20 mkw oraz piwnica o powierzchni 3,16 mkw.

Mieszkanie położone na III piętrze budynku, stan techniczny lokalu poniżej średniego.

Ściany i sufity tynkowane, tynki cementowo-wapienne.

Podłogi drewniane, wykładziny podłogowe.

Stolarzka okienna drewniana i drzwiowa typowa.

Instalacja wodna, kanalizacyjna, elektryczna, gazowa, ogrzewanie piecowe.

Mieszkanie wydzielone ścianami trwałymi, zgodnie z Ustawą o własności lokali z dnia 24.06.1994 r. (Dz.u z 2015 roku , poz. 1892 - tekst jednolity), z późniejszymi zmianami, stanowi samodzielny lokal mieszkalny.

ANDRZEJ JĘDRASIK

mgr. inż. budownictwa

Uprawnienia do projektowania, nadzorowania i kosztorysowania na podst. §2, ust. 1, pkt 1, §5, ust. 1, §6, ust. 13, §7 i §13, ust. 1, pkt 2 Nr UAN. VI-6/3/14/91, Nr UAN. VI-F/3/99/87

19.03.2018