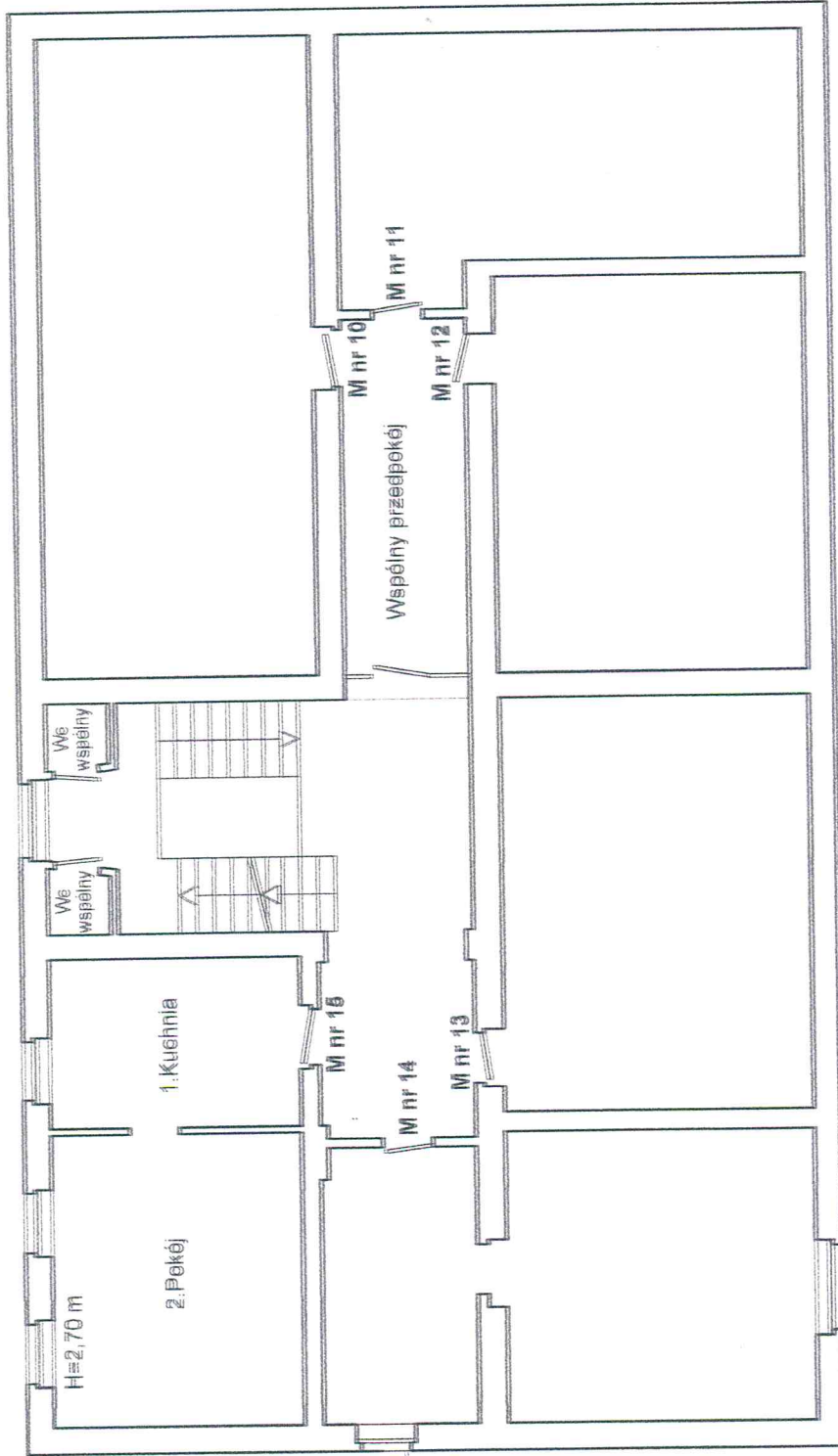


RZUT II PIĘTRA
SZKIC LOKALU MIESZKALNEGO NR 15
W BUDYNKU PRZY UL. GEN. WŁADYSŁAWA ANDERSA NR 172
W WAŁBRZYCHU



ANDERSA
Nr 172

LOKAL WYPOSAŻONY JEST W INSTALACJE:
 ELEKTRYCZNA, GAZOWA, WOD.-KAN.
 OGRZEWANIE - PIECOWE, MEDIA OBLĄŻONE

LOKAL JEST WYDZIELONY TRWAŁYMI ŚCIANAMI
 I W ROZUMIENIU USTAWY O WŁASNOŚCI LOKALI
 Z DNIA 24 CZERWCA 1994 r.
 (tj. Dz.U z 2015 r. poz. 1892 ze zmianami)
STANOWI SAMODZIELNY LOKAL MIESZKALNY.

OPIS LOKALU
 LOKAL MIESZKALNY POŁOŻONY NA II PIĘTRZE
 SKŁADA SIĘ Z:
 1. KUCHNIA 10,90 m²
 2. POKÓJ 19,13 m²

POW. UŻYTKOWA LOKALU WYNOŚI 30,03 m²
 Lokal nie posiada pom. przynależnych.
 WC wspólny na piętrze.

ANDERSA
Nr 170

Wałbrzych 26.02.2018 r.

