



Wczujmy się
w klimat!

www.44mpa.pl

Załącznik 3

Materiały graficzne



OPRACOWANIE PLANÓW ADAPTACJI DO ZMIAN KLIMATU W MIASTACH POWYŻEJ 100 TYS. MIESZKAŃCÓW

Załącznik 3. Materiały graficzne

Mapa 1: Położenie fizycznogeograficzne miasta Wałbrzycha

Mapa przedstawia lokalizację miasta. Na mapie zostały umieszczone przepływające przez miasto rzeki i zbiorniki wodne pochodzące z MPHP10. Ponadto na mapie zamieszczono podział jednostek fizycznogeograficznych (mezoregiony) według J.Kondrackiego. Jako podkład wykorzystany został rastrowy numeryczny model terenu o rozdzielczości piksela 25 m oraz cieniowanie pozwalające bardziej zobrazować ukształtowanie terenu, jak również punkty wysokościowe oraz warstwy.

Mapa 2: Formy ochrony przyrody w Wałbrzychu

Zadaniem tej mapy jest przedstawienie różnych form ochrony przyrody zinwentaryzowanych na terenie miasta i na obszarze go otaczającym. Dane pochodzą z GDOŚ i są to: Obszary Natura 2000 - obszary specjalnej ochrony ptaków i specjalne obszary ochrony siedlisk, obszary chronionego krajobrazu, Parki Narodowe i rezerваты, pomniki przyrody. Na mapie zostały umieszczone również przepływające przez miasto rzeki i zbiorniki wodne pochodzące z MPHP10.

Mapa 3: Obszary wrażliwości miasta Wałbrzycha

Mapa przedstawia wydzielone obszary wrażliwości miasta: Zwartą zabudowę historyczną, Zwartą zabudowę śródmiejską, Osiedla mieszkaniowe, Osiedla zabudowy jednorodzinnej intensywnej, Osiedla zabudowy jednorodzinnej ekstensywnej, Zabudowę jednorodziną rozproszoną, Obiekty i tereny usług publicznych, Tereny produkcyjne, bazowe składowe i magazynowe w tym tereny kolejowe, Wielkopowierzchniowe obiekty handlowe, Osnowę przyrodniczą miasta i Tereny otwarte, opracowane zgodnie z ustaloną w projekcie metodyką. W celu łatwiejszej orientacji dodano również główne drogi krajowe i wojewódzkie.

Mapa 4: Gęstość zaludnienia – miasto Wałbrzych

Mapa przedstawia gęstość zaludnienia w każdym z wydzielonych obszarów wrażliwości miasta. Jednostką gęstości zaludnienia jest liczba osób/ha. W celu zapewnienia czytelności mapy zastosowano 5 klas gęstości zaludnienia. Na mapie umieszczono również główne drogi krajowe i wojewódzkie. Do prezentacji przestrzennej gęstości zaludnienia wykorzystano dane z roczników statystycznych GUS-u oraz dane dostarczone przez miasto. Następnie przy wykorzystaniu specjalnego algorytmu rozdzielającego zadaną ilość mieszkańców oraz na podstawie informacji z BDOT10k (budynki mieszkalne) powstała warstwa punktowa, która prezentuje przestrzenne rozłożenie wszystkich mieszkańców miasta. W algorytmie uwzględniono informacje o powierzchni i ilości kondygnacji każdego budynku. Dzieliąc ilość mieszkańców znajdujących się na terenie danego wydzielenia przez jego powierzchnię uzyskano informację o gęstości zaludnienia w danym wydzieleniu.

Mapa 5: Mieszkańcy poniżej 5 roku życia w obszarach wrażliwości miasta Wałbrzycha

Mapa 6: Mieszkańcy powyżej 65 roku życia w obszarach wrażliwości miasta Wałbrzycha

Mapy prezentujące procentowy udział mieszkańców poniżej 5 roku życia oraz procentowy udział mieszkańców powyżej 65 roku życia w ogólnej populacji każdego mieszkalnego obszaru wrażliwości miasta. Informacje na temat populacji mieszkańców poniżej 5 oraz powyżej 65 roku życia została uzyskana z roczników statystycznych GUS-u oraz z innych dokumentów dostarczonych przez miasto. Wyniki zaprezentowano jedynie dla wydziałów mieszkalnych – obszarów mieszkaniowych. W celu zapewnienia czytelności na Mapie 5 zastosowano stały podział na 5 klas, natomiast na Mapie 6 zastosowano podział na 8 klas. Na obu mapach wydzielenia takie jak: Obiekty i tereny usług publicznych, Tereny produkcyjne, bazowe składowe i magazynowe, Wielkopowierzchniowe obiekty handlowe, Osnowa przyrodnicza oraz Tereny otwarte przedstawiono jednolitym szarym kolorem. Na obu mapach, w celu łatwiejszej orientacji umieszczono główne drogi krajowe i wojewódzkie.

Mapa 7: Tereny biologicznie czynne w obszarach wrażliwości miasta Wałbrzycha

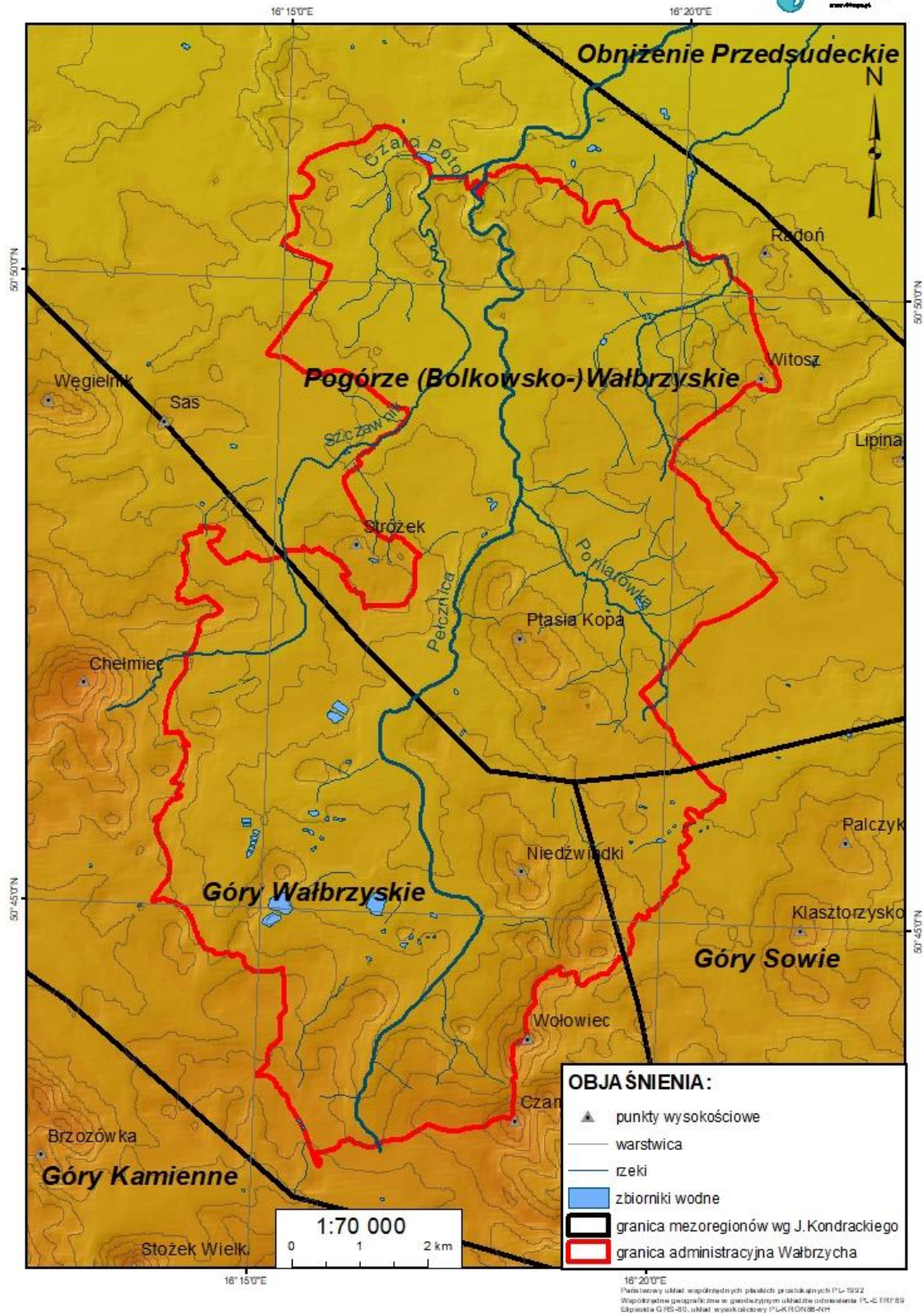
Jest to mapa prezentująca procentowy udział powierzchni biologicznie czynnej w stosunku do ogólnej powierzchni danego wydzielenia – obszaru wrażliwości miasta. Podstawowym źródłem informacji na temat powierzchni biologicznie czynnej był pozyskany z Europejskiej Agencji Ochrony Środowiska raster Soil Sealing o rozdzielczości 25 m. Zgodnie z opracowanym w projekcie algorytmem, utworzono warstwę przedstawiającą obszary biologicznie czynne i biologicznie nieczynne, a następnie wyliczona została średnia ważona powierzchni biologicznie czynnej na terenie każdego wydzielenia oraz jej udział w stosunku do ogólnej powierzchni danego wydzielenia. W celu czytelnej wizualizacji danych zastosowano podział pełnego zakresu udziału powierzchni biologicznie czynnej (0- 100%) na 7 klas. Na mapę dodano również główne drogi krajowe i wojewódzkie.

Mapa 8: Tereny uszczelnione w obszarach wrażliwości miasta Wałbrzycha

Mapa prezentuje procentowy udział powierzchni terenów uszczelnionych w stosunku do ogólnej powierzchni wydzielonych obszarów wrażliwości miasta. Źródłem danych, podobnie jak w przypadku Mapy 7, jest raster Soil Sealing o rozdzielczości 25m pozyskany z Europejskiej Agencji Ochrony Środowiska przedstawiający średni poziom uszczelnienia powierzchni na terenie piksela. Następnie, na jego podstawie zostały wyliczone średnie wartości powierzchni uszczelnionej na terenie wszystkich wydziałów - obszarów wrażliwości miasta. Zastosowano podział pełnego zakresu udziału powierzchni terenów uszczelnionych (0-100%) na 10 klas. Aby ułatwić orientację w terenie dodano również główne drogi krajowe i wojewódzkie.

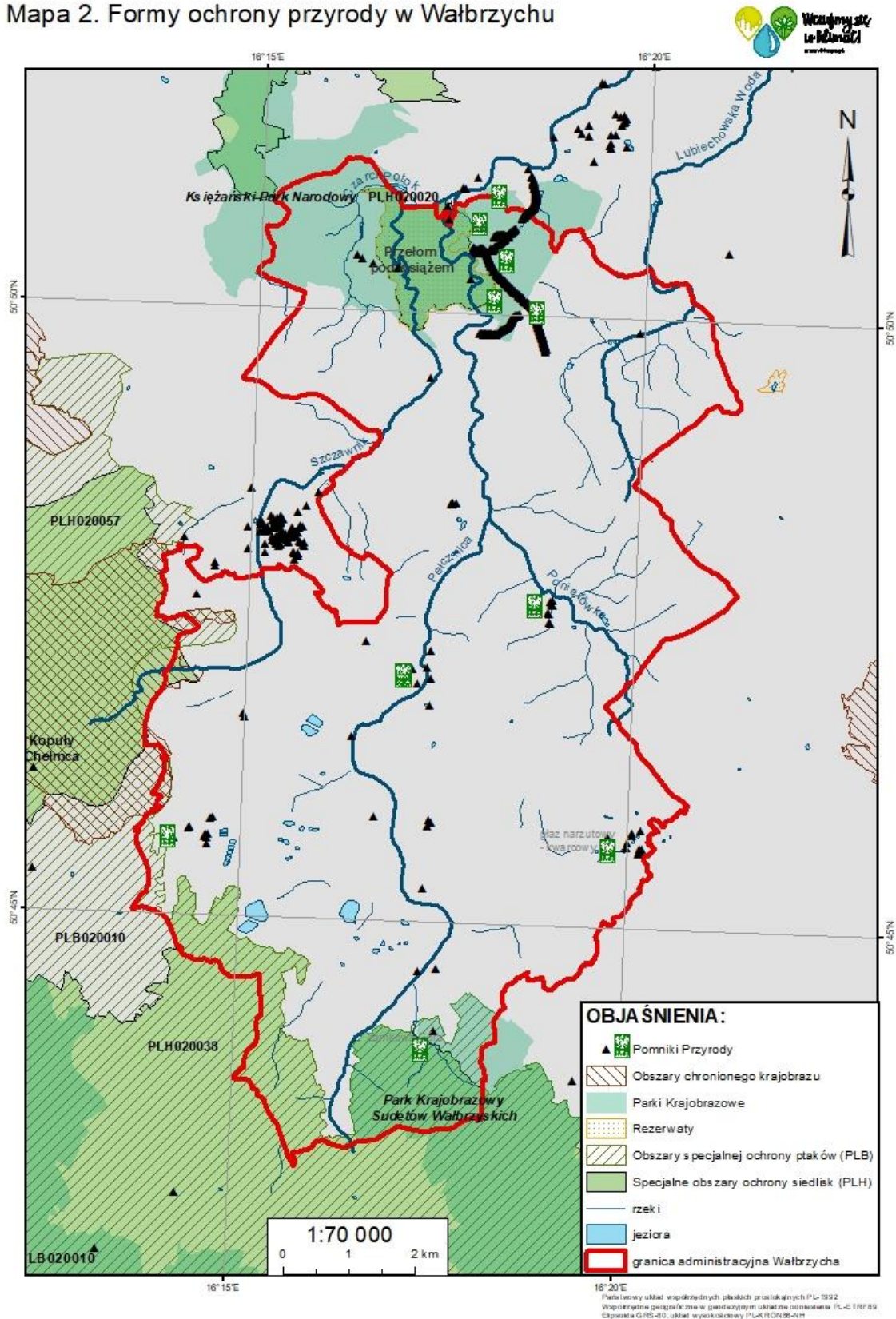
OPRACOWANIE PLANÓW ADAPTACJI DO ZMIAN KLIMATU W MIASTACH POWYŻEJ 100 TYS. MIESZKAŃCÓW

Mapa 1. Położenie fizycznogeograficzne miasta Wałbrzycha



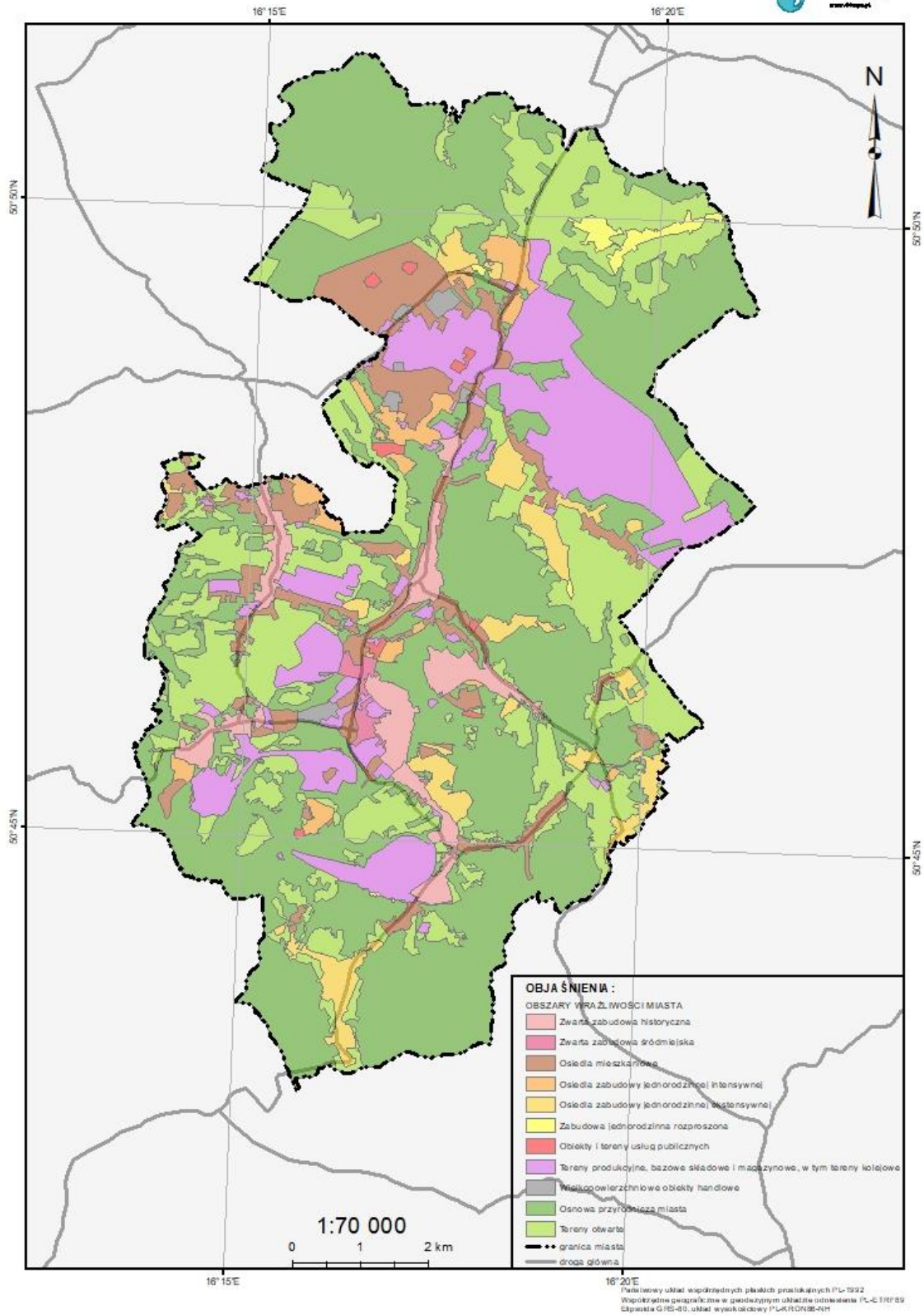
OPRACOWANIE PLANÓW ADAPTACJI DO ZMIAN KLIMATU W MIASTACH POWYŻEJ 100 TYS. MIESZKAŃCÓW

Mapa 2. Formy ochrony przyrody w Wałbrzychu



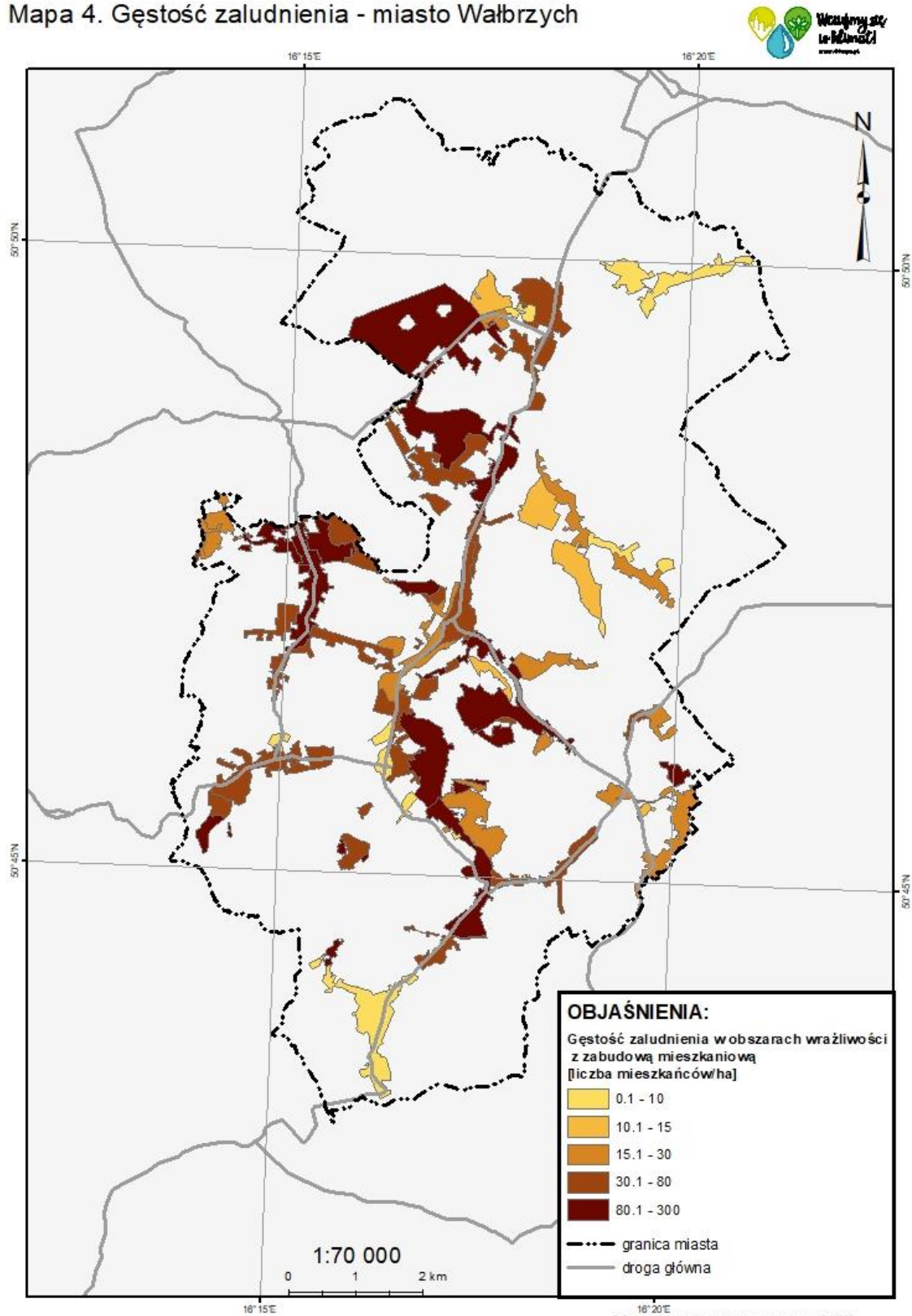
OPRACOWANIE PLANÓW ADAPTACJI DO ZMIAN KLIMATU W MIASTACH POWYŻEJ 100 TYS. MIESZKAŃCÓW

Mapa 3. Obszary wrażliwości miasta Wałbrzycha



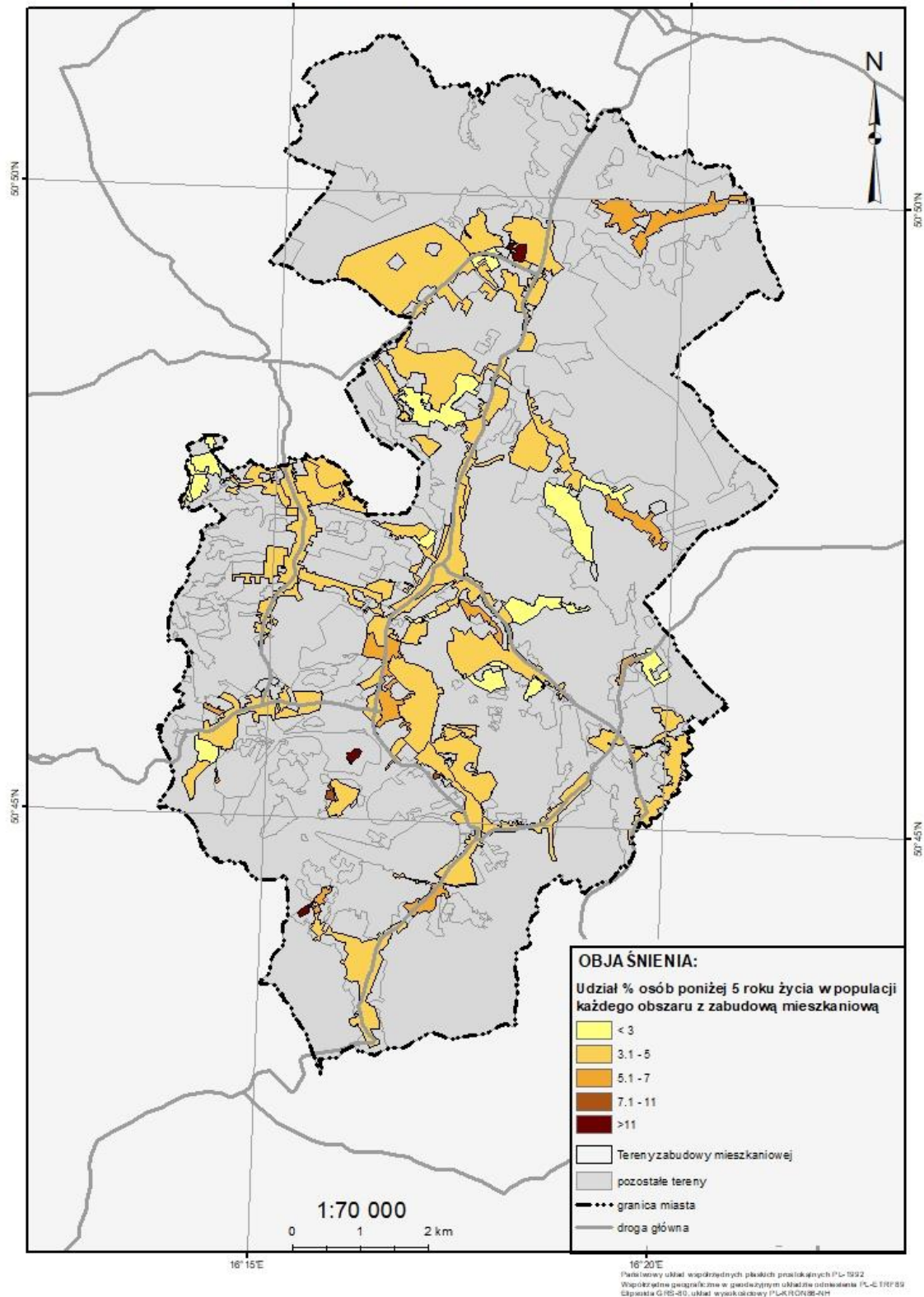
OPRACOWANIE PLANÓW ADAPTACJI DO ZMIAN KLIMATU W MIASTACH POWYŻEJ 100 TYS. MIESZKAŃCÓW

Mapa 4. Gęstość zaludnienia - miasto Wałbrzych



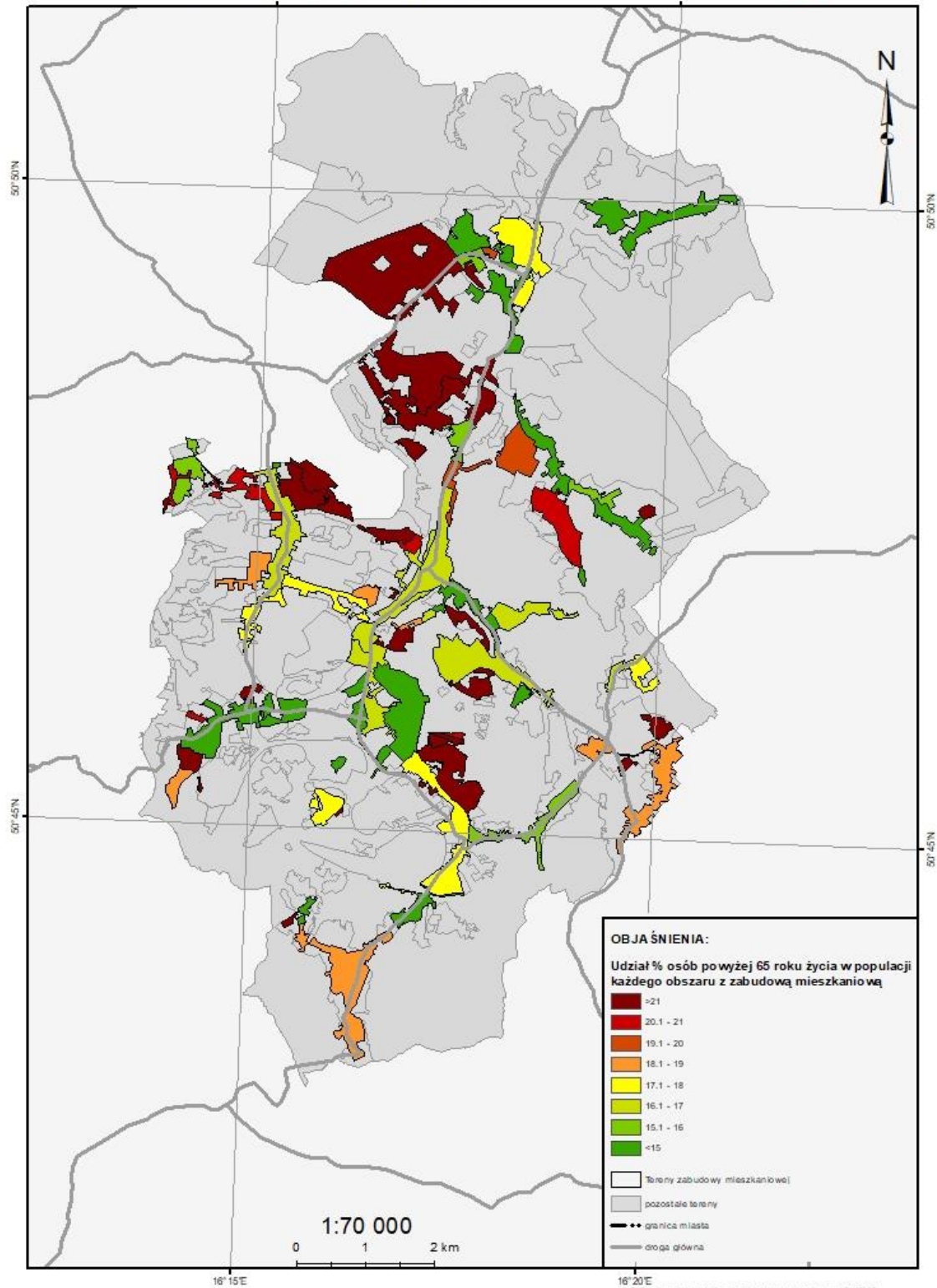
OPRACOWANIE PLANÓW ADAPTACJI DO ZMIAN KLIMATU W MIASTACH POWYŻEJ 100 TYS. MIESZKAŃCÓW

Mapa 5. Mieszkańcy poniżej 5 roku życia w obszarach wrażliwości miasta Wałbrzycha



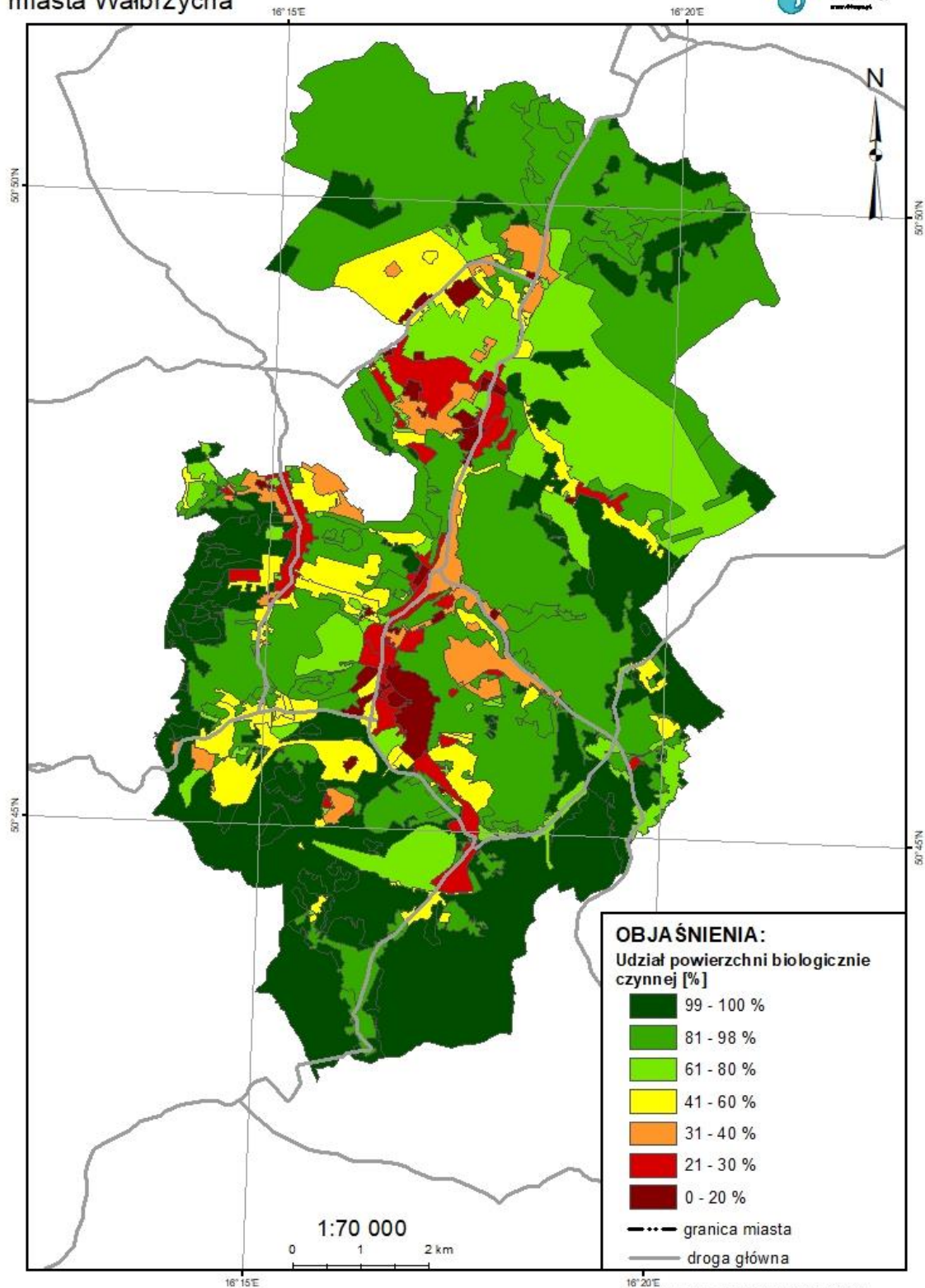
OPRACOWANIE PLANÓW ADAPTACJI DO ZMIAN KLIMATU W MIASTACH POWYŻEJ 100 TYS. MIESZKAŃCÓW

Mapa 6. Mieszkańcy powyżej 65 roku życia w obszarach wrażliwości miasta Wałbrzycha



OPRACOWANIE PLANÓW ADAPTACJI DO ZMIAN KLIMATU W MIASTACH POWYŻEJ 100 TYS. MIESZKAŃCÓW

Mapa 7. Tereny biologicznie czynne w obszarach wrażliwości miasta Wałbrzycha



OPRACOWANIE PLANÓW ADAPTACJI DO ZMIAN KLIMATU W MIASTACH POWYŻEJ 100 TYS. MIESZKAŃCÓW

Mapa 8. Tereny uszczelnione w obszarach wrażliwości miasta Wałbrzycha

