

**PREZYDENT MIASTA WAŁBRZYCHA**

Poświadczam się zgodność niniejszej kopii z treścią materiału państwowego zasobu geodezyjnego i kartograficznego mapy ewidencyjnej

Nazwa mapy: **Zapowiadzenia Prezydenta**

P.0265.1991.324

**Paweł Galus**

Identyfikator ewidencyjny materiału zasobu

04-05-2018

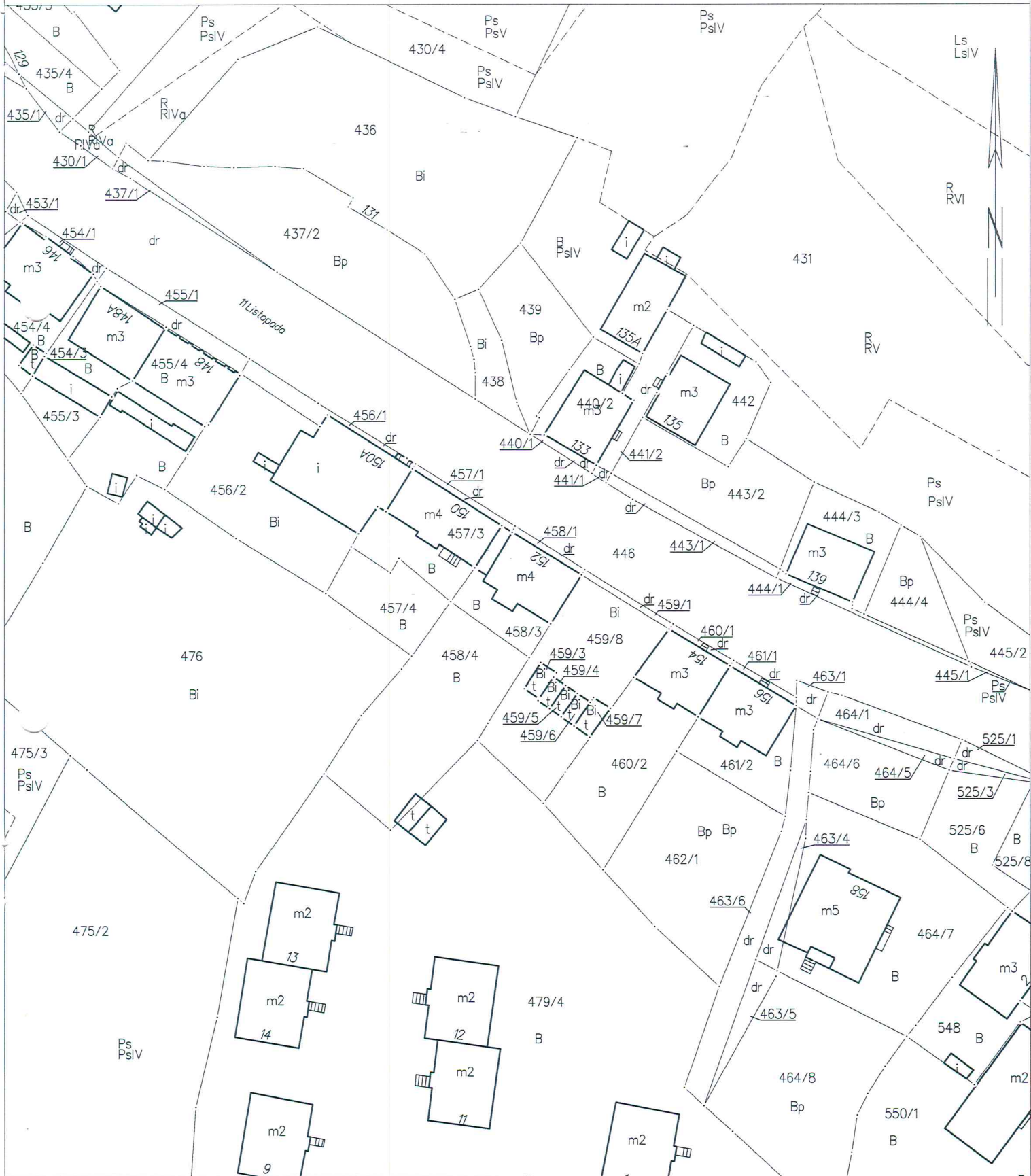
**PODINSPEKTOR**

Imię, nazwisko i podpis osoby reprezentującej organ

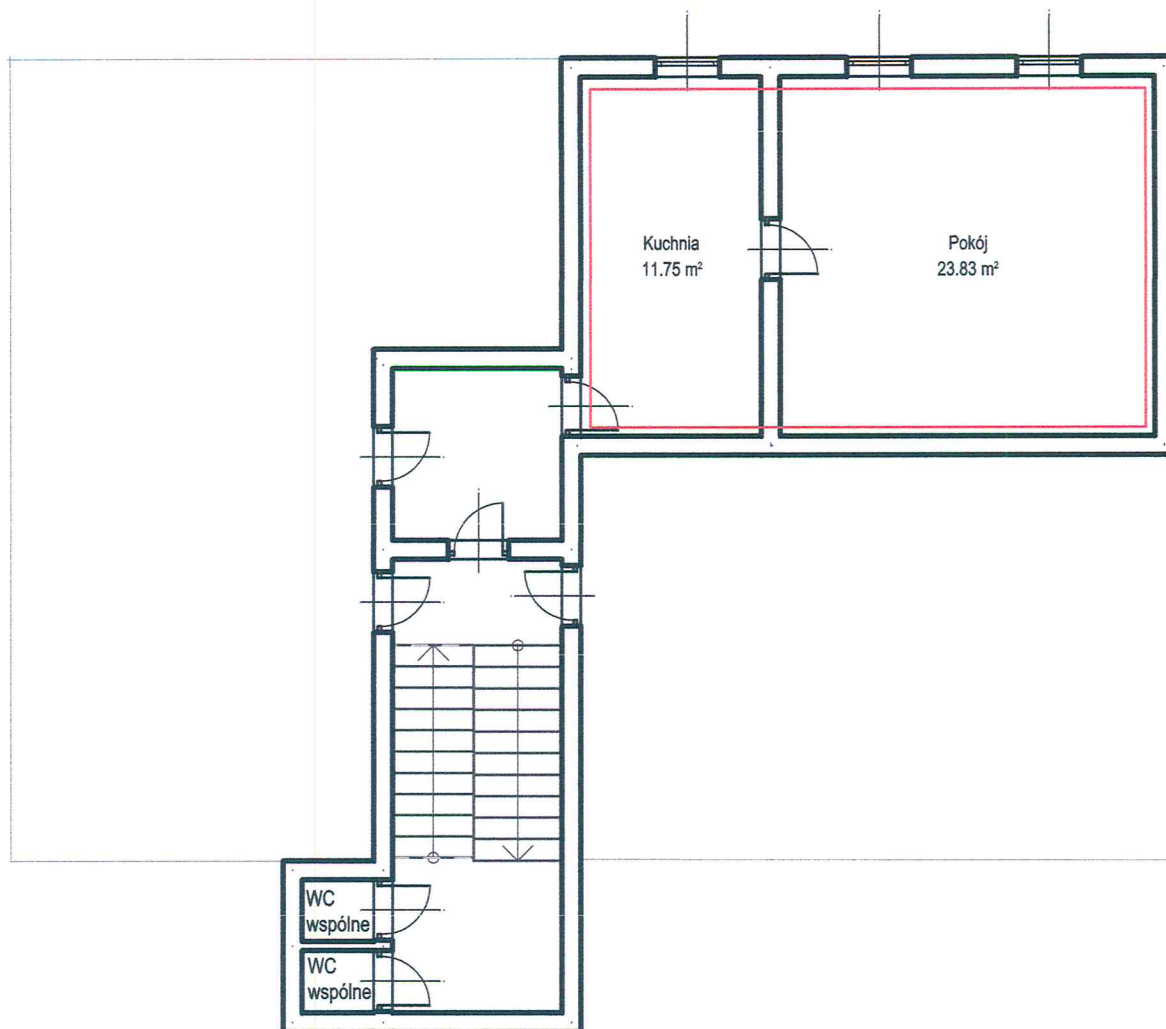
Data wykonania kopii

MAPA EWIDENCYJNA

SKALA 1:1000



WAŁBRZYCH, UL. 11 LISTOPADA 152/6  
SZKIC III PIĘTRA BUDYNKU Z LOKALIZACJĄ  
LOKALU MIESZKALNEGO NR 6  
H = 290 cm



OPIS LOKALU MIESZKALNEGO

Przedmiotowe mieszkanie składa się z pokoju i kuchni.  
Łączna powierzchnia użytkowa lokalu: 35,58 mkw.  
Do mieszkania przynależy piwnica o powierzchni 3,39 mkw.  
WC wspólne na klatce schodowej.  
Mieszkanie położone na III piętrze budynku.

Ściany i sufity tynkowane.  
Podłogi drewniane, wykładziny podłogowe.  
Stolarka okienna i drzwiowa drewniana.  
Instalacja wodna, kanalizacyjna, elektryczna, gazowa, ogrzewanie piecowe.

Mieszkanie wydzielone ścianami trwałymi, zgodnie z Ustawą o własności lokali z dnia 24.06.1994 r. (Dz.U. z 2018 roku, poz. 716 - tekst jednolity), stanowi samodzielny lokal mieszkalny.

**ANDRZEJ JĘDRASIK**  
mgr inż. budownictwa  
Uprawnienia do projektowania, nadzorowania  
i kosztorysowania na podst. § 2, ust. 1, pkt 1,  
§ 5, ust. 1, § 6, ust. 13, § 7 i § 13, ust. 1, pkt 2  
Nr UAN. VI-6/3/14/91, Nr UAN. VI-F/3/99/87

25.05.2018