

PREZYDENT MIASTA WAŁBRZYCHA

Poświadczam zgodność niniejszej kopii z treścią materiału państwowego zasobu geodezyjnego i kartograficznego

mapa ewidencyjna

Nazwa materiału

Z. upoważnienia Prezydenta

P.0265.1969.162

Paweł Galus

Identyfikator ewidencyjny materiału zasobu

PODIINSPEKTOR

04-05-2018

Data wykonania kopii

Imię nazwisko i podpis osoby reprezentującej organ

MAPA EWIDENCYJNA

SKALA 1:1000

Województwo: dolnośląskie

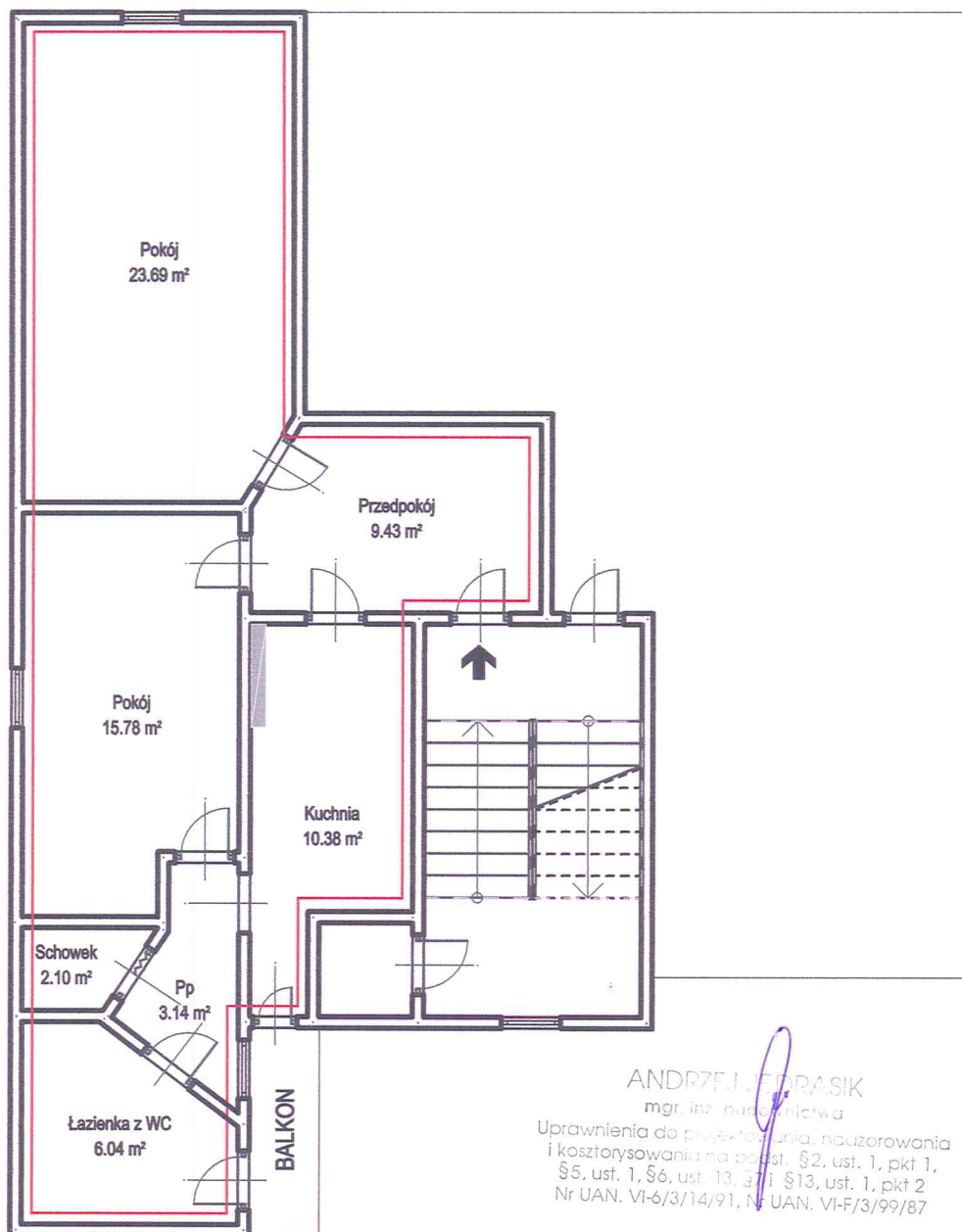
Powiat: m. Wałbrzych

Jednostka ewidencyjna: 026501_1, M. Wałbrzych

Obręb: 0027, Śródmieście Nr 27



WAŁBRZYCH, ALEJA WYZWOLENIA 42
SZKIC III PIĘTRA BUDYNKU Z LOKALIZACJĄ LOKALU MIESZKALNEGO NR 5
H = 310 cm



OPIS LOKALU MIESZKALNEGO

Przedmiotowe mieszkanie składa się z dwóch pokoi, dwóch przedpokoi, kuchni, łazienki z WC oraz schowka.

Łączna powierzchnia użytkowa lokalu: 70,56 mkw.

Do mieszkania przynależy piwnica o powierzchni 4,37 mkw.

Mieszkanie położone na III piętrze budynku, stan techniczny lokalu poniżej średniego.

Ściany i sufity tynkowane, tynki cementowo-wapienne, płytki ceramiczne.

Posadzki betonowe, wykładziny podłogowe, płytki ceramiczne.

Stolarka okienna drewniana i drzwiowa typowa.

Instalacja wodna, kanalizacyjna, elektryczna, gazowa, ogrzewanie centralne etażowe na paliwo stałe.

Mieszkanie wydzielone ścianami trwałymi, zgodnie z Ustawą o własności lokali z dnia 24.06.1994 r. (Dz.u z 2018 roku, poz. 716 - tekst jednolity), stanowi samodzielny lokal mieszkalny.

24.05.2018