

PREZYDENT MIASTA WAŁBRZYCHA

Poświadczam zgodność niniejszej kopii z treścią materiału państwowego zasobu geodezyjnego i kartograficznego

mapa ewidencyjna

Nazwa materiału zasobu

P.0265 1972 183 Z upoważnienia Prezydenta

Identyfikator ewidencyjny

Paweł Galus

04-05-2018

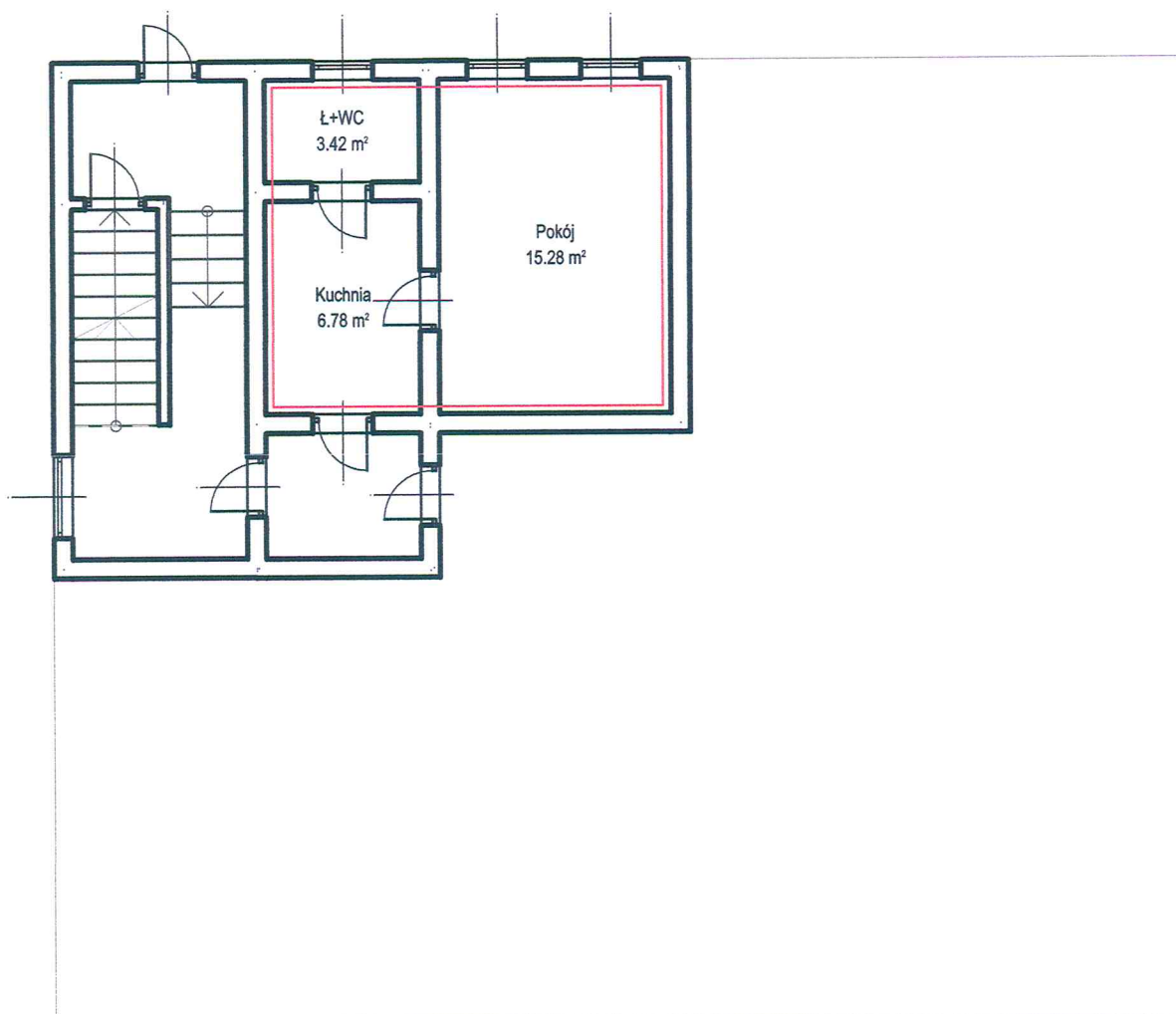
Data wykonania kopii

PODINSPEKTOR obywateli
reprezentującej organ

MAPA EWIDENCYJNA
SKALA 1:1000



WAŁBRZYCH, UL. WROCŁAWSKA 76/1
SZKIC PARTERU BUDYNKU Z LOKALIZACJĄ
LOKALU MIESZKALNEGO NR 1
H = 300 cm



OPIS LOKALU MIESZKALNEGO

Przedmiotowe mieszkanie składa się z pokoju, kuchni i łazienki z WC.
Łączna powierzchnia użytkowa lokalu: 25,48 mkw.
Do mieszkania przynależy piwnica o powierzchni 1,81 mkw .
Mieszkanie położone na parterze budynku.

Ściany i sufity tynkowane.
Podłogi drewniane, wykładziny podłogowe.
Stolarka okienna i drzwiowa drewniana.
Instalacja wodna, kanalizacyjna, elektryczna, gazowa, ogrzewanie piecowe.

Mieszkanie wydzielone ścianami trwałymi, zgodnie z Ustawą o własności lokali z dnia 24.06.1994 r. (Dz.U. z 2018 roku , poz. 716 - tekst jednolity), stanowi samodzielny lokal mieszkalny.

ANDRZEJ JĘDRASIK
mgr inż. budownictwa

Uprawnienia do projektowania, nadzorowania
i kosztorysowania na podst. § 2, ust. 1, pkt 1,
§ 5, ust. 1, § 6, ust. 13, § 7 i § 13. ust. 1, pkt 2
Nr UAN. VI-6/3/14/91, Nr UAN. VI-F/3/99/87

25.05.2018