

PREZYDENT MIASTA WAŁBRZYCHA

Poświadczam się zgodnością niniejszej kopii z treścią materiału państwowego zasobu geodezyjnego i kartograficznego mapy ewidencyjnej

Nazwa mapy: **z upoważnienia Prezydenta**

P.0265.1991.287

Paweł Galus

Identyfikator ewidencyjny materiału zasobu

04-05-2018

Data wykonania kopii

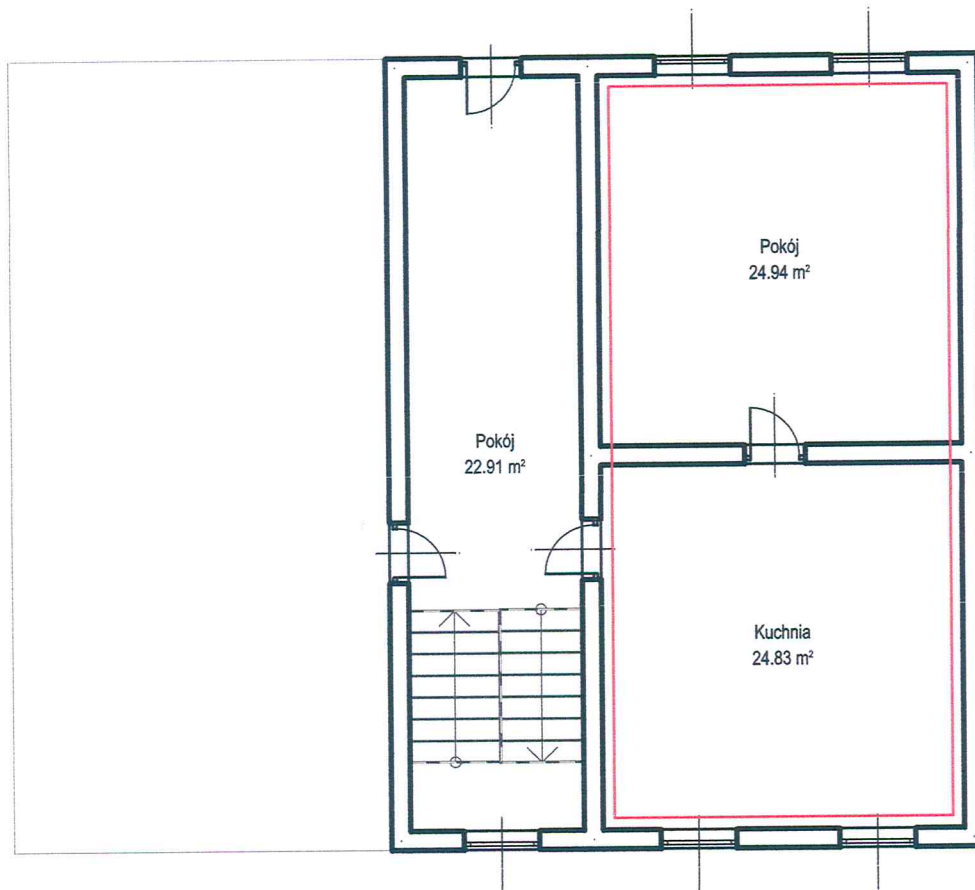
PODINSPEKTOR

Imię, nazwisko i podpis osoby reprezentującej organ

MAPA EWIDENCYJNA
SKALA 1:1000



WAŁBRZYCH, UL. A. KRAJOWEJ 62/3
SZKIC PARTERU BUDYNKU Z LOKALIZACJĄ
LOKALU MIESZKALNEGO NR 3
H = 255 cm



OPIS LOKALU MIESZKALNEGO

Przedmiotowe mieszkanie składa się z pokoju i kuchni.

Łączna powierzchnia użytkowa lokalu: 49,77 mkw.

Do mieszkania przynależy piwnica o powierzchni 2,73 mkw.

WC wspólne w poziomie piwnic.

Mieszkanie położone na parterze budynku.

Ściany i sufity tynkowane.

Podłogi drewniane, wykładziny podłogowe.

Stolarka okienna i drzwiowa drewniana.

Instalacja wodna, kanalizacyjna, elektryczna, gazowa, ogrzewanie piecowe.

Mieszkanie wydzielone ścianami trwałymi, zgodnie z Ustawą o własności lokali z dnia 24.06.1994 r. (Dz.U. z 2018 roku, poz. 716 - tekst jednolity), stanowi samodzielny lokal mieszkalny.

ANDRZEJ JĘDRASIK
mgr inż. budownictwa

Uprawnienia do projektowania, nadzorowania
i kosztorysowania na podst. § 2, ust. 1, pkt 1,
§ 5, ust. 1, § 6, ust. 13, § 7 i § 13. ust. 1, pkt 2
Nr UAN. VI-6/3/14/91, Nr UAN. VI-F/13/99/87

25.05.2018