

**PREZYDENT MIASTA WAŁBRZYCHA**

Poświadczam się zgodność niniejszej kopii z treścią materiału państwowego zasobu geodezyjnego i kartograficznego

mapa ewidencyjna

Nazwa materiału zasobu

Z upoważnienia Prezydenta

P.0265.1980.151

Paweł Galus

Identyfikator ewidencyjny materiału zasobu

26-04-2018

PODIINSPEKTOR

Data wykonania kopii

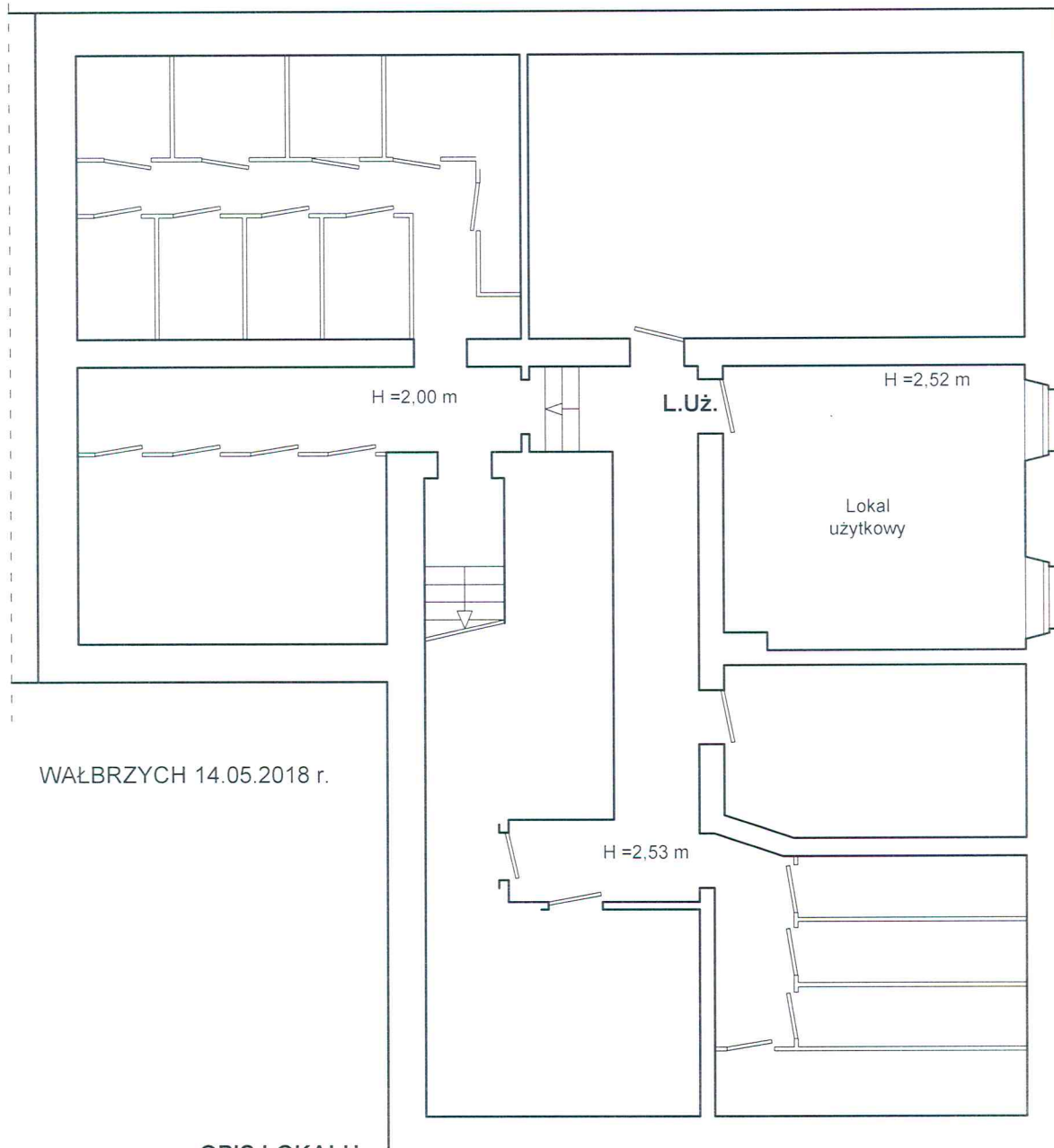
Imię, nazwisko i podpis osoby reprezentującej organ

MAPA EWIDENCYJNA

SKALA 1:1000



**RZUT PIWNIC**  
**SZKIC LOKALU UŻYTKOWEGO**  
**PRZEZNACZONEGO NA CELE INNE NIŻ MIESZKALNE**  
**W BUDYNKU PRZY UL. GLINICKIEJ NR 3**  
**W WAŁBRZYCHU**



**OPIS LOKALU**

LOKAL UŻYTKOWY PRZEZNACZONY NA CELE INNE NIŻ MIESZKALNE POŁOŻONY W PWNICY SKŁADA SIĘ Z :  
 Z JEDNEGO POMIESZCZENIA UŻYTKOWEGO 18,60 m<sup>2</sup>

**POW. UŻYTKOWA LOKALU WYNOSI 18,60 m<sup>2</sup>**

Lokal nie posiada pom. przynależnych .

POMIESZCZENIE PRZEZNACZONE NA POBYT LUDZI DO 4 GODZIN .  
 LOKAL WYPOSĄŻONY JEST W INSTALACJE :  
 ELEKTRYCZNĄ ( ODŁĄCZONA )  
 OGRZEWANIE - BRAK

LOKAL JEST WYDZIELONY TRWAŁYMI ŚCIANAMI I W ROZUMIENIU USTAWY O WŁASNOŚCI LOKALI Z DNIA 24 CZERWCA 1994 r.  
 ( t.j. Dz.U z 2018 r. poz. 716 )

**STANOWI SAMODZIELNY LOKAL UŻYTKOWY.**

