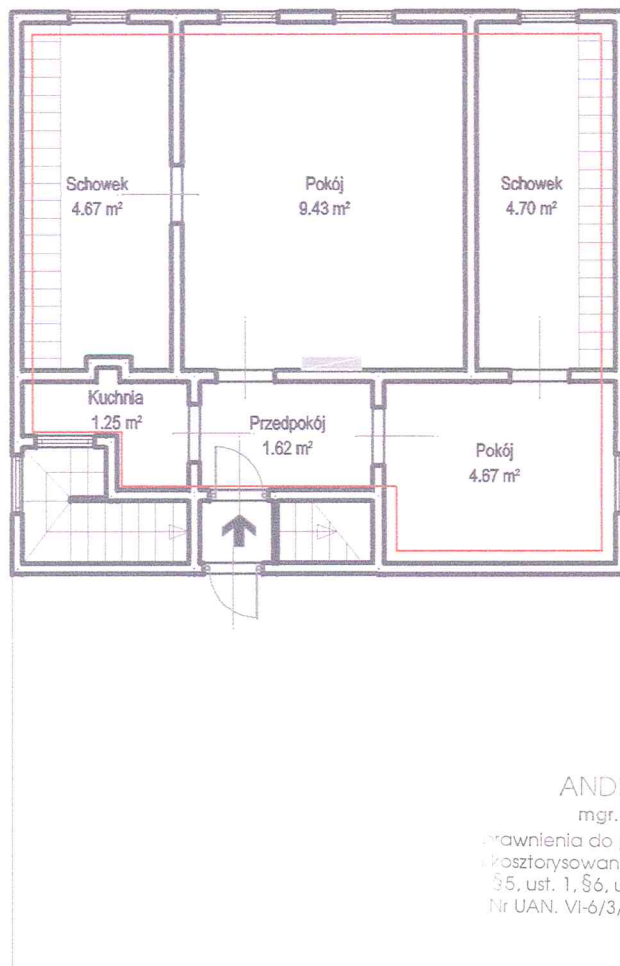


**PREZYDENT MIASTA WAŁBRZYCHA**  
 Poświadczam, że zgodność niniejszej kopii z treścią materiału  
 planistycznego zastou geodezyjnego i kartograficznego  
 mapa ewidencyjna  
 Nazwa mapy: **Podważenie Prezydenta**  
 Identyfikator ewidencyjny mapy: **Paweł Galus**  
**04-05-2018**  
 Data wykonania kopii  
**PODINSPEKTOR**  
 Imię i nazwisko i podpis osoby  
 reprezentującej organ

MAPA EWIDENCYJNA  
 SKALA 1:1000



WAŁBRZYCH, ULICA NIEPODLEGŁOŚCI 26  
SZKIC II PIĘTRA (PODDASZA) BUDYNKU Z LOKALIZACJĄ LOKALU MIESZKALNEGO NR 4  
Hmax = 205 cm



ANDRZEJ JĘDRASIK

mgr. inż. budowlanego

uprawnienia do projektowania, nadzorowania  
i kosztorysowania na podst. §2, ust. 1, pkt 1,  
§5, ust. 1, §6, ust. 13, §7 i §13, ust. 1, pkt 2  
Nr UAN. VI-6/3/14/91, Nr UAN. VI-F/3/99/87

OPIS LOKALU MIESZKALNEGO

Przedmiotowe mieszkanie składa się z dwóch pokoi, przedpokoju, kuchni oraz dwóch schowków.

WC wspólne na korytarzu.

Łączna powierzchnia użytkowa lokalu: 26,34 mkw.

Do mieszkania przynależy piwnica o powierzchni 5,55 mkw.

Mieszkanie położone na II piętrze (poddaszu) budynku, stan techniczny lokalu poniżej średniego.

Ściany i sufity tynkowane, tynki cementowo-wapienne.

Podłogi drewniane, wykładziny podłogowe, płyty pilśniowe.

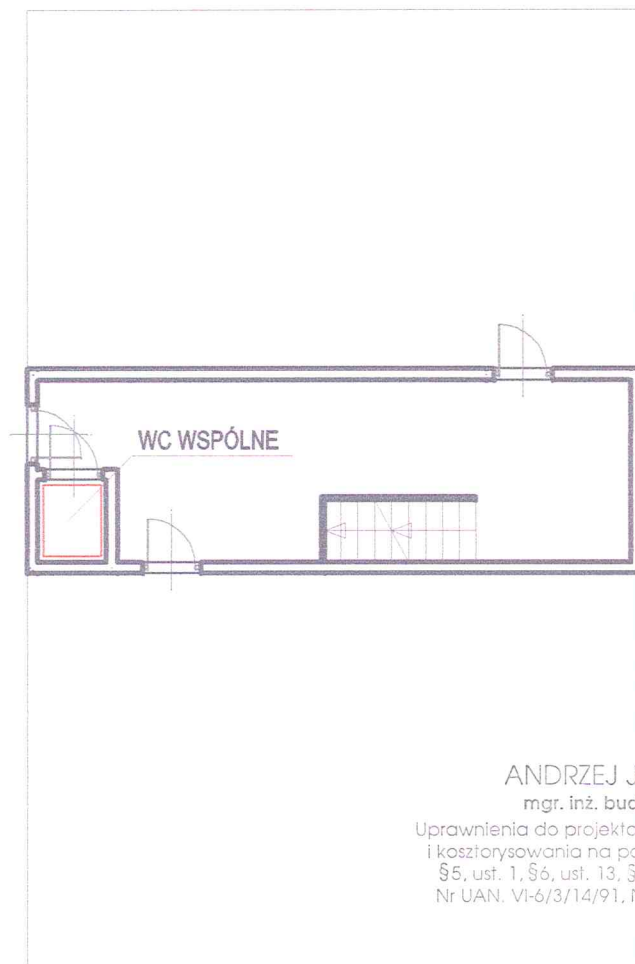
Stolarzka okienna drewniana i drzwiowa typowa.

Instalacja wodna, kanalizacyjna, elektryczna, gazowa, ogrzewanie piecowe.

Mieszkanie wydzielone ścianami trwałymi, zgodnie z Ustawą o własności lokali z dnia 24.06.1994 r. (Dz. u z 2018 roku, poz. 716 - tekst jednolity), stanowi samodzielny lokal mieszkalny.

08.05.2018

WAŁBRZYCH, ULICA NIEPODLEGŁOŚCI 26  
SZKIC PARTERU BUDYNKU Z LOKALIZACJĄ WSPÓLNEGO WC  
H = 240 cm



ANDRZEJ JEDRASIK

mgr. inż. budownictwa

Uprawnienia do projektowania, nadzorowania  
i kosztorysowania na post. §2, ust. 1, pkt 1,  
§5, ust. 1, §6, ust. 13, §7, §13, ust. 1, pkt 2  
Nr UAN. VI-6/3/14/91, Nr UAN. VI-F/3/99/87

08.05.2018