

świadczą się zgodzić na wyjątki z treścią materiału państwowego zasobu geodezyjnego i kartograficznego mapy ewidencyjnej, na nazwa materiału zasobu

P.0265 1940.158

Identyfikator ewidencyjny materiału zasobu

02.03.2018

Dzielnicy konaniu kopii

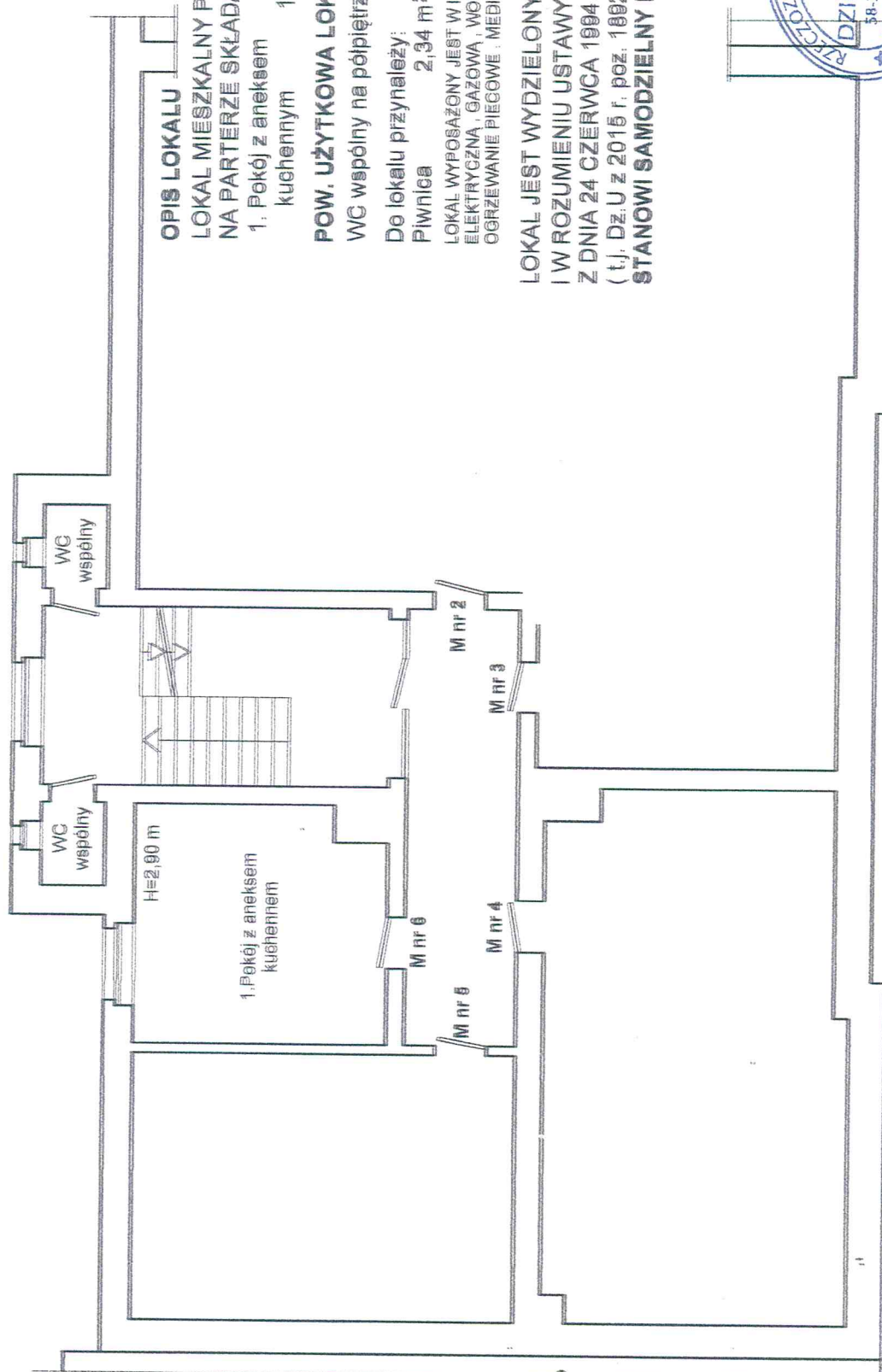
Referat: Zarząd Miasta: Dokumentacji
Czynności: Licznej: 250
ES: BR-PT
Sąd Rejonowy dla M. St. Wałbrzych

MAPA EWIDENCYJNA

SKALA 1:1000



RZUT PARTERU
SZKIC LOKALU MIESZKALNEGO NR 6
W BUDYNKU PRZY UL. IGNACEGO DASZYŃSKIEGO NR 9
W WAŁBRZYCHU



OPIS LOKALU

LOKAL MIESZKALNY POŁOŻONY
NA PARTERZE SKŁADA SIĘ Z :

1. Pokój z aneksem
kuchennym 13,95 m²

POW. UŻYTKOWA LOKALU WYNOŚI 13,95 m²

WC wspólny na półpiętrze .

Do lokalu przynależy:

Piwnica 2,34 m²

LOKAL WYPOSAŻONY JEST W INSTALACJE :
ELEKTRYCZNA, GAZOWA, WOD.-KAN.,
OGRZEWANIE PIECOWE, MEDIA ODLĄCZONE .

**LOKAL JEST WYDZIELONY TRWAŁYMI ŚCIANAMI
I W ROZUMIENIU USTAWY O WŁASNOŚCI LOKALI
Z DNIA 24 CZERWCA 1994 r.**

(t.j. Dz.U z 2015 r. poz. 1892 ze zmianami)

STANOWI SAMODZIELNY LOKAL MIESZKALNY.

Wałbrzych 26.02.2018 r.



2018. No 2