

MAPA EWIDENCYJNA

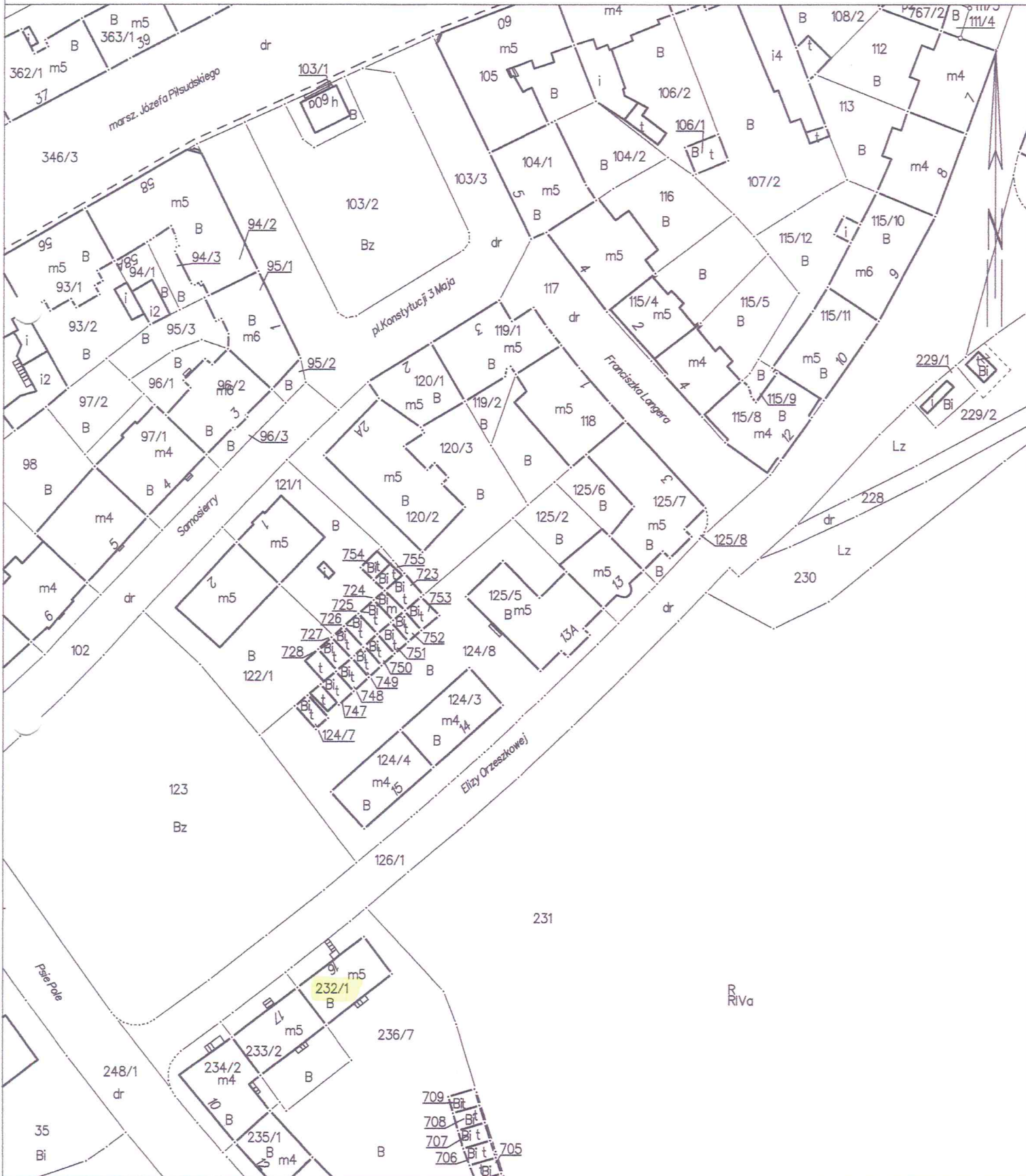
SKALA 1:1000

Województwo: dolnośląskie

Powiat: m. Wałbrzych

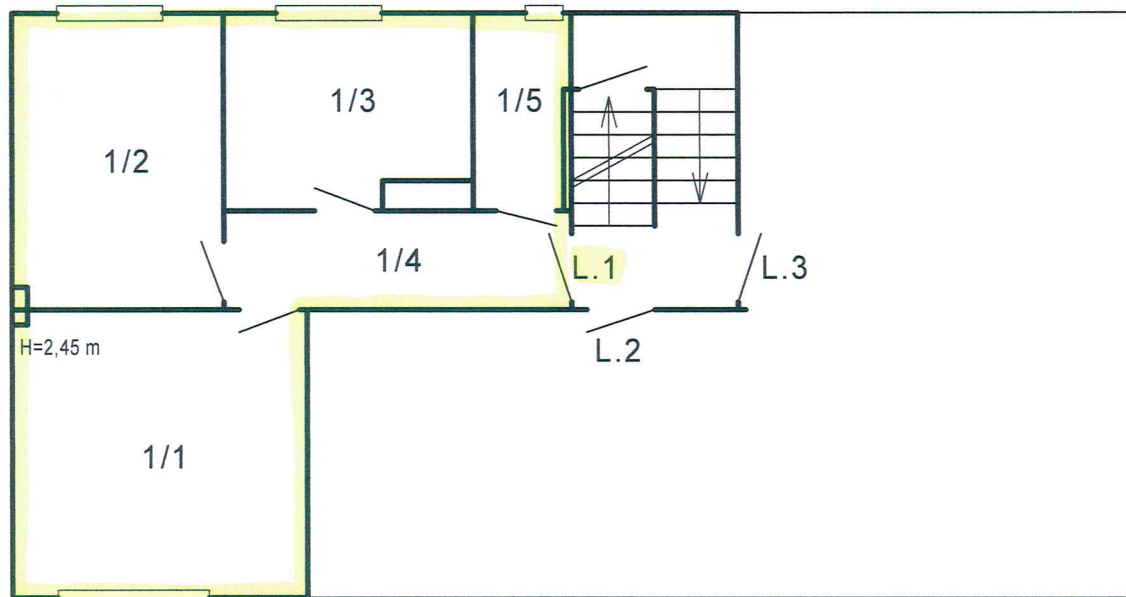
Jednostka ewidencyjna: 026501\_1, M. Wałbrzych

Obręb: 0026, Nowe Miasto Nr 26



Wałbrzych, ul. Elizy Orzeszkowej 16/1

RZUT SUTERYNY BUDYNKU



12.04.2018 r.