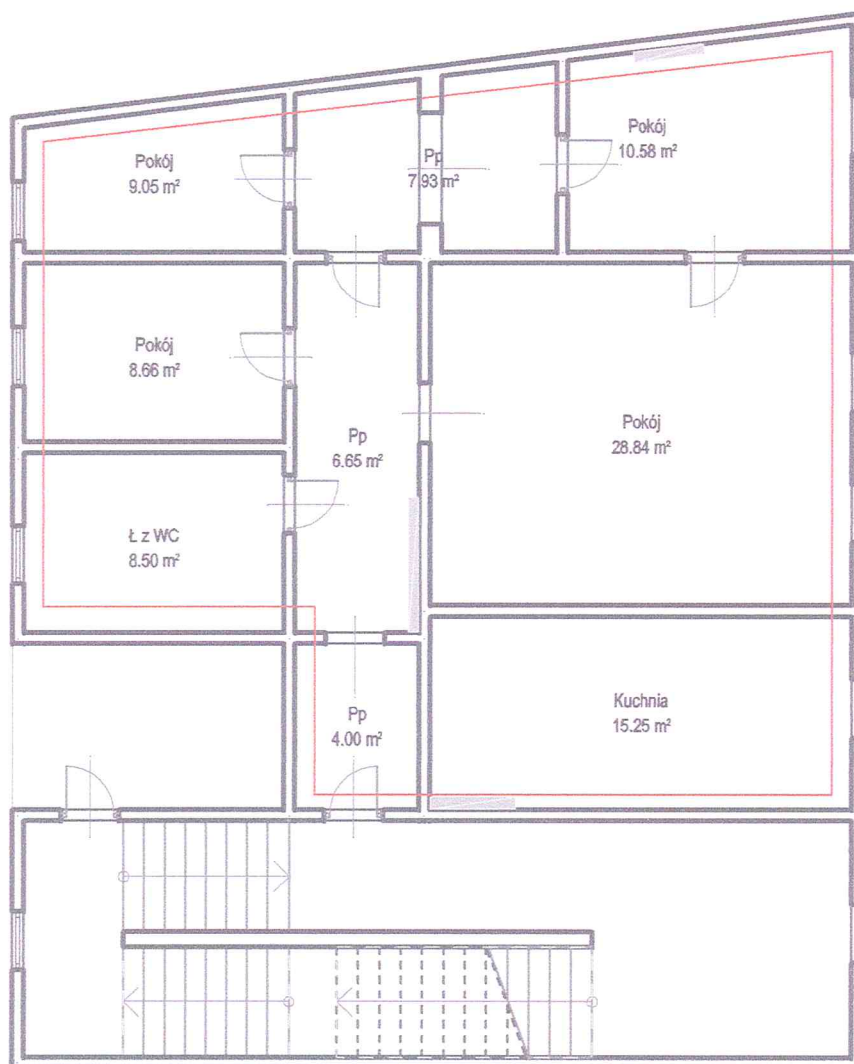


WAŁBRZYCH, ULICA RYCERSKA 1
SZKIC I PIĘTRA BUDYNKU Z LOKALIZACJĄ LOKALU MIESZKALNEGO NR 1
H = 360 cm



OPIS LOKALU MIESZKALNEGO

Przedmiotowe mieszkanie składa się z czterech pokoi, trzech przedpokoi, kuchni i łazienki z WC.

Łączna powierzchnia użytkowa lokalu: 99,46 mkw.

Do mieszkania przynależą dwie piwnice o powierzchni 2,09 mkw i 3,52 mkw.

Mieszkanie położone na I piętrze budynku, stan techniczny lokalu poniżej średniego.

Ściany i sufity tynkowane, boazeria, płytki ceramiczne.

Podłogi drewniane, wykładziny, płytki ceramiczne.

Stolarstwo okienne i drzwiowe drewniane.

Instalacja wodna, kanalizacyjna, elektryczna, gazowa, ogrzewanie piecowe i c.o. etażowe gazowe.

Mieszkanie wydzielone ścianami trwałymi, zgodnie z Ustawą o własności lokali z dnia 24.06.1994 r. (Dz. u z 2015 roku, poz. 1892 - tekst jednolity), z późniejszymi zmianami, stanowi samodzielny lokal mieszkalny.

ANDRZEJ JĘDRASIK

mgr. inż. budownictwa

Uprawnienia do projektowania, nadzorowania
i kosztorysowania na postst. §2, ust. 1, pkt 1,
§5, ust. 1, §6, ust. 13, §7 i §13, ust. 1, pkt 2
Nr UAN. VI-6/3/14/91, Nr UAN. VI-F/3/99/87

19.03.2018

PREZYDENT MIASTA WAŁBRZYCHA

Podwładza i/s spółdzielni i/s inna osoba fizyczna, przedsiębiorca i/s osoba prawna

P.0265.162.1969.164

07-03-2018

Referat Grodzki Ośrodek Dokumentacji Geodezyjnej i Kartograficznej

Województwo: dolnośląskie
Powiat: m. Wałbrzych
Jednostka ewidencyjna: 026501_1, M. Wałbrzych
Obręb: 0027, Śródmieście Nr 27

SKALA 1:1000

