

**PREZYDENT MIASTA WAŁBRZYCHA**

Powinno być zgodne z aktualną kopią rejestru materiałów  
państwowego zasobu geodezyjnego i kartograficznego

P.0265.1969.158

06-03-2018

Data wykonania kopii

7-urzędnicza Prezydenta  
Referat Główny Biuro Geodezyjny i Kartograficzny  
KIBROW I. REFERATU  
Barbara Szuda

Województwo: dolnośląskie

Powiat: m. Wałbrzych

Jednostka ewidencyjna: 026501\_1, M. Wałbrzych

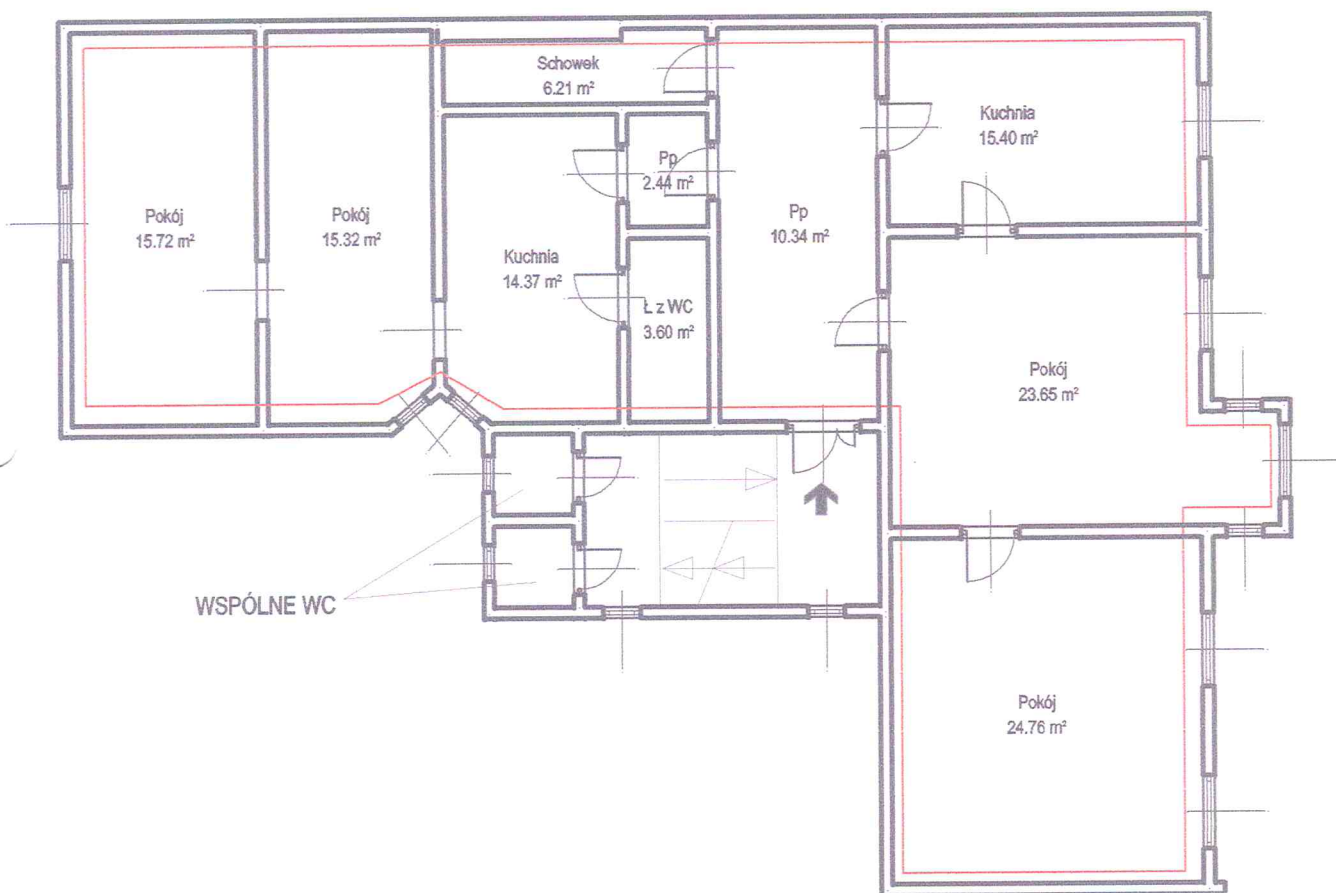
Obręb: 0027, Śródmieście Nr 27

**MAPA EWIDENCYJNA**

SKALA 1:1000



WAŁBRZYCH, ULICA ADAMA PŁUGA 1  
SZKIC I PIĘTRA BUDYNKU Z LOKALIZACJĄ LOKALU MIESZKALNEGO NR 2  
H = 275cm



OPIS LOKALU MIESZKALNEGO

Przedmiotowe mieszkanie składa się z czterech pokoi, dwóch kuchni, dwóch przedpokoi, łazienki z WC oraz schowka.

Łączna powierzchnia użytkowa lokalu: 131,81 mkw.

Do mieszkania przynależą dwie piwnice o powierzchni 3,16 mkw i 5,59 mkw.

Mieszkanie położone na I piętrze budynku, stan techniczny lokalu poniżej średniego.

Ściany i sufity tynkowane, tynki cementowo-wapienne.

Podłogi drewniane, wykładziny podłogowe.

Stolarka okienna drewniana i drzwiowa typowa.

Instalacja wodna, kanalizacyjna, elektryczna, gazowa, c.o. etażowe na paliwo stałe oraz ogrzewanie piecowe.

Mieszkanie wydzielone ścianami trwałymi, zgodnie z Ustawą o własności lokali z dnia 24.06.1994 r. (Dz.u z 2015 roku, poz. 1892 - tekst jednolity), z późniejszymi zmianami, stanowi samodzielny lokal mieszkalny.

ANDRZEJ JEDRASIK

mgr. inż. budownictwa

Uprawnienia do projektowania, nadzorowania  
i kosztorysowania na podst. §2, ust. 1, pkt 1,  
§5, ust. 1, §6, ust. 13, §13, ust. 1, pkt 2  
Nr UAN. VI-6/3/14/91, Nr UAN. VI-F/3/99/87

13.04.2018