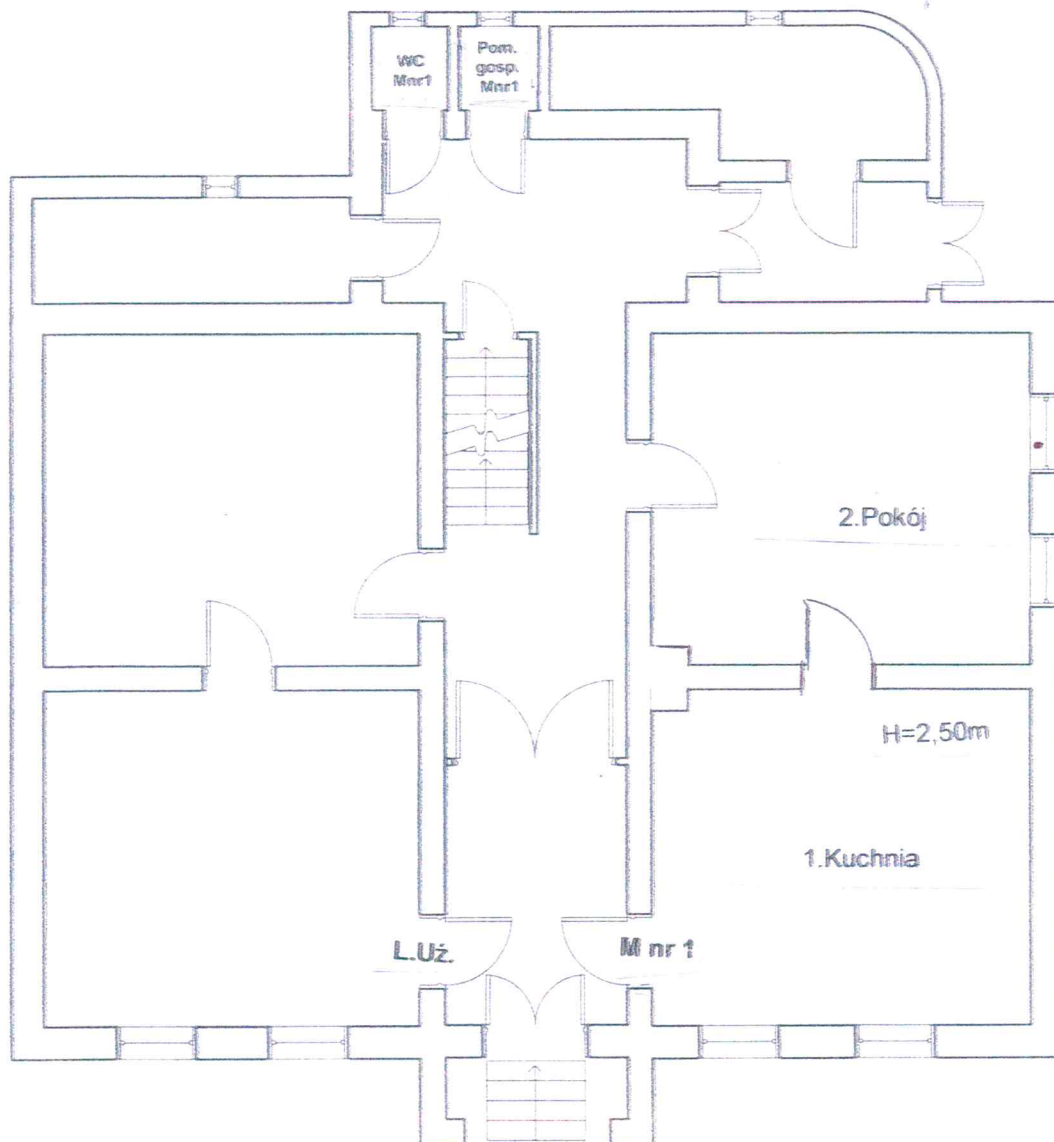


**RZUT PARTERU
SZKIC LOKALU MIESZKALNEGO NR 1
W BUDYNKU PRZY UL. KOLONII TRZECH RÓŻ NR 5
W WAŁBRZYCHU**



OPIS LOKALU

LOKAL MIESZKALNY POŁOŻONY NA PARTERZE SKŁADA SIĘ Z :

1. KUCHNIA 23,63 m²

2. POKÓJ 23,41 m²

POW. UŻYTKOWA LOKALU WYNOŚI 47,04 m²

Do lokalu przynależą :

WC na korytarzu 0,95 m²

Pom. gosp. na korytarzu 1,40 m²

Piwnica 1 0,69 m²

Piwnica 2 4,11 m²

Pow. pom. przynależnych 7,15 m²

LOKAL WYPOSĄŻONY JEST W INSTALACJE :
ELEKTRYCZNĄ , GAZOWĄ , WOD -KAN .
OGRZEWANIE - INDYWIDUALNE . MEDIA ODŁĄCZONE .

LOKAL JEST WYDZIELONY TRWAŁYMI ŚCIANAMI
I W ROZUMIENIU USTAWY O WŁASNOŚCI LOKALI
Z DNIA 24 CZERWCA 1994 r.

(t.j. Dz.U z 2015 r. poz. 1892 ze zmianami)

STANOWI SAMODZIELNY LOKAL MIESZKALNY .

Wałbrzych 14.03.2018 r.



