

PREZYDENT MIASTA WAŁBRZYCHA

Państwowy urząd geodezyjny i kartograficzny  
powiatowego sądu geodezyjnego, kartograficznego  
i katastru województwa dolnośląskiego  
miejscowość Wałbrzych  
ul. Piaskowa Góra 6  
46-100 Wałbrzych

P.0265.1942.106

27.02.2018

Referat Geodezyjny i Kartograficzny  
KIEROWNICZKA: BARBARA BŁĘDZIĘTA

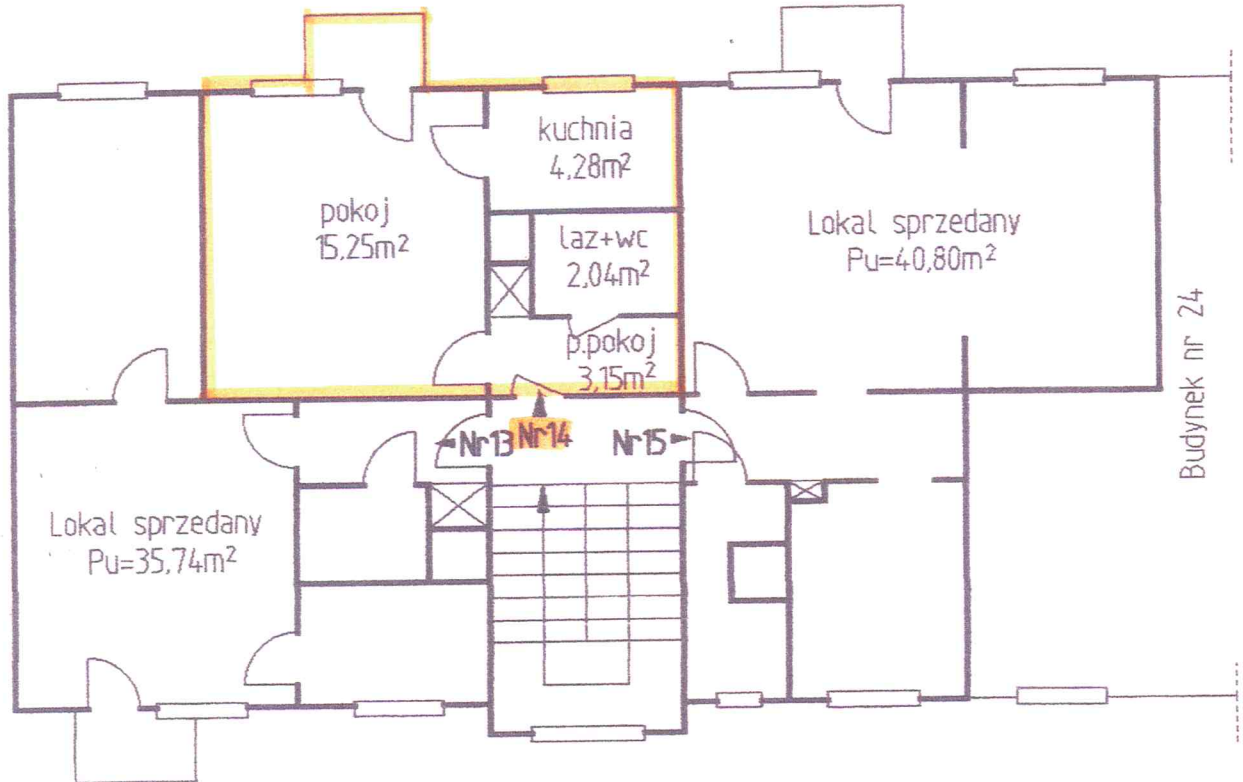
MAPA EWIDENCYJNA  
SKALA 1:1000



# RZUT KONDYGNACJI

## IV PIĘTRO

skala 1:100



Wydzielony trwałymi ścianami w obrębie budynku lokal jest samodzielny w rozumieniu art. 2 ustawy z dnia 24.06.1994r. o własności lokali (tekst jednolity Dz.U. z 2015 r., poz. 1892 ze zmianami) i spełnia warunki techniczne jakimi winny odpowiadać pomieszczenia przeznaczone na stały pobyt ludzi / w zakresie obowiązującym w trakcie wznoszenia budynku /.

Lokal w budynku mieszkalnym wzniesionym w technologii prefabrykowanej wielkopłytywowej, o 5 kondygnacjach, podpiwniczonym. Usytuowany na IV piętrze składa się z 1 pokoju, kuchni, łazienki z w.c. i przedpokoju. Wysokość pomieszczeń > 2,50 m. Mieszkanie posiada balkon.

Wyprawy wewnętrzne: gotowa faktura płyt ściennych, tynki gładkie, w łazience stare płytki ceramiczne  
 Posadzki, podłogi: płytki i wykładzina z PCV, płytki ceramiczne  
 Stolarka: okno i drzwi balkonowe z PCV, drzwi wewnętrzne płytowe typowe  
 Instalacje: elektryczna, wodno-kanalizacyjna, gazowa  
 Ogrzewanie: c.o. zdalaczynne, grzejniki żeliwne

Powierzchnia użytkowa lokalu  $p_u$

pokój	15,25	m <sup>2</sup>
kuchnia	4,28	m <sup>2</sup>
łazienka z w.c.	2,04	m <sup>2</sup>
przedpokój	3,15	m <sup>2</sup>
<b>razem:</b>	<b>24,72</b>	<b>m<sup>2</sup></b>

Powierzchnia pomieszczeń przynależnych  $p_p$

Wyodrębnianie własności lokalu następuje bez uwzględnienia powierzchni pomieszczeń przynależnych (Ustawa o własności lokali – art.3 pkt 7)



**Wałbrzych, ul. Krasińskiego 22**  
**Lokal mieszkalny nr 14 (lokal wolny)**