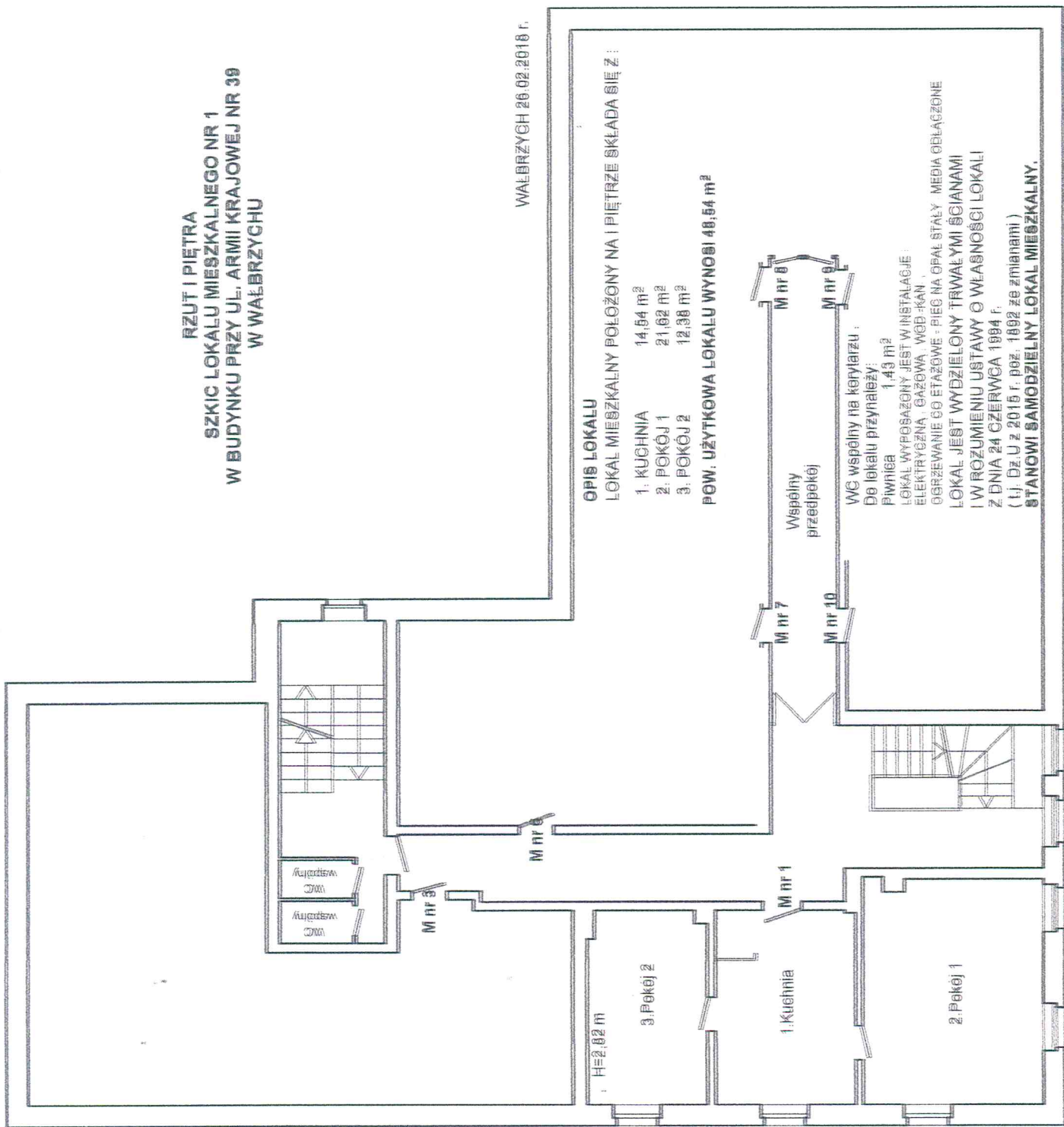


**RZUT I PIĘTRA  
SZKIC LOKALU MIESZKALNEGO NR 1  
W BUDYNKU PRZY UL. ARMII KRAJOWEJ NR 39  
W WAŁBRZYCHU**

WAŁBRZYCH 26.02.2016 r.



**OPIS LOKALU**  
LOKAL MIESZKALNY POŁOŻONY NA I PIĘTRZE SKŁADA SIĘ Z :

- 1. KUCHNIA 14,54 m<sup>2</sup>
- 2. POKÓJ 1 21,62 m<sup>2</sup>
- 3. POKÓJ 2 12,38 m<sup>2</sup>

**POW. UŻYTKOWA LOKALU WYNOŚI 48,54 m<sup>2</sup>**

WG wspólny na korytarzu .  
Do lokalu przynależy:  
Płytka 1,43 m<sup>2</sup>  
LOKAL WYPOSAŻONY JEST W INSTALACJE:  
ELEKTRYCZNA, GAZOWA, WOD-KAN.,  
OGRZEWANIE CO ETAZOWE -PIEC NA OPAL STAŁY MEDIA OBLĄCZONE  
LOKAL JEST WYDZIELONY TRWAŁYMI ŚCIANAMI  
I W ROZUMIENIU USTAWY O WŁASNOŚCI LOKALI  
Z DNIA 24 CZERWCA 1994 r.  
(tj. Dz.U z 2016 r. poz. 1892 ze zmianami )  
**STANOWI SAMODZIELNY LOKAL MIESZKALNY.**